



KAINDL

# BOARDS

Decor Spectrum LEAD 2017

# FLOORS

# IDEAS

# INHALT

## CONTENT

**3** Vorwort | *Prolog*

Trends **4**

**DECORS**

Unidekore | *Uni Decors* **UNI** **42**

Unidekore Sonderoberfl. | *Uni Decors* **SPECIAL SURFACES** **43**

Synchrondekore | *Synchronized Decors* **NATURAL TOUCH** **44**

Holzdekore | *Wood Decors* **WOOD** **45**

**WORKTOPS**

Dekore | *Decors* **WORKTOPS** **46**

**FAKTEN**  
**FACTS**

Legende | *Caption* **50**

Produktformate | *Size of products* **52**

**53** Trägerplatten | *Substrates*

Multiverbundplatten | *Multi bonded boards* **55**

Produktinformation | *Product Information* **56**

**58** Arbeitsplatten Zubehör | *Worktops accessories*

Übersicht | *Overview* **59**

Wood Veneers FUMAKO **62**



# BOARDS

Decor Spectrum LEAD 2017

# FLOORS

# IDEAS

## Auf zu neuen Horizonten

Mit der Kaindl BOARDS LEAD collection 2017 machen wir uns wieder einmal auf zu neuen Horizonten.

Trends setzen, Neues entwickeln, alte Pfade verlassen – wenn sich eines bei Kaindl immer wieder erneuert, ist es die Lust auf Innovationen. Aus der kontinuierlichen Marktbeobachtung, Zusammenarbeit mit Designern, Kunden und Lieferanten entwickeln wir das Gespür für unsere wegweisenden mutigen Konzepte.

Vor diesem Hintergrund gibt Kaindl mit der BOARDS LEAD collection für 2017 seine Trendempfehlung ab. Lassen Sie sich davon begeistern!

## Heading for new horizons

*We are once again heading for new horizons with the Kaindl BOARDS LEAD collection 2017.*

*Setting trends with new developments and leaving the beaten path – if there is one thing that Kaindl perpetually rejuvenates it has to be the company's thirst for innovation. We develop our keen insight for ground-breaking, bold concepts on the basis of continuous market observation and our collaboration with designers, customers and suppliers.*

*It is with this knowledge and enthusiasm that Kaindl presents its trend recommendation for 2017 in the form of the BOARDS LEAD collection. Be inspired!*



## ENDgrain

**Die Schönheit** der Natur – endlich sichtbar. Das innovative Dekorkonzept ENDgrain mit Stirnholzelementen macht sich auf, die Interieurwelt zu erobern.

**The beauty** of nature – visible at last. The innovative decor concept ENDgrain with end grain elements is about to take the world of interior design by storm.



**K5412 RO** Eiche Endgrain Raw | *Oak Endgrain Raw* ■ **26299 BS** Kobalt Grau | *Cobalt Grey*







**K5413 AW** Eiche Endgrain Cognac | *Oak Endgrain Cognac*

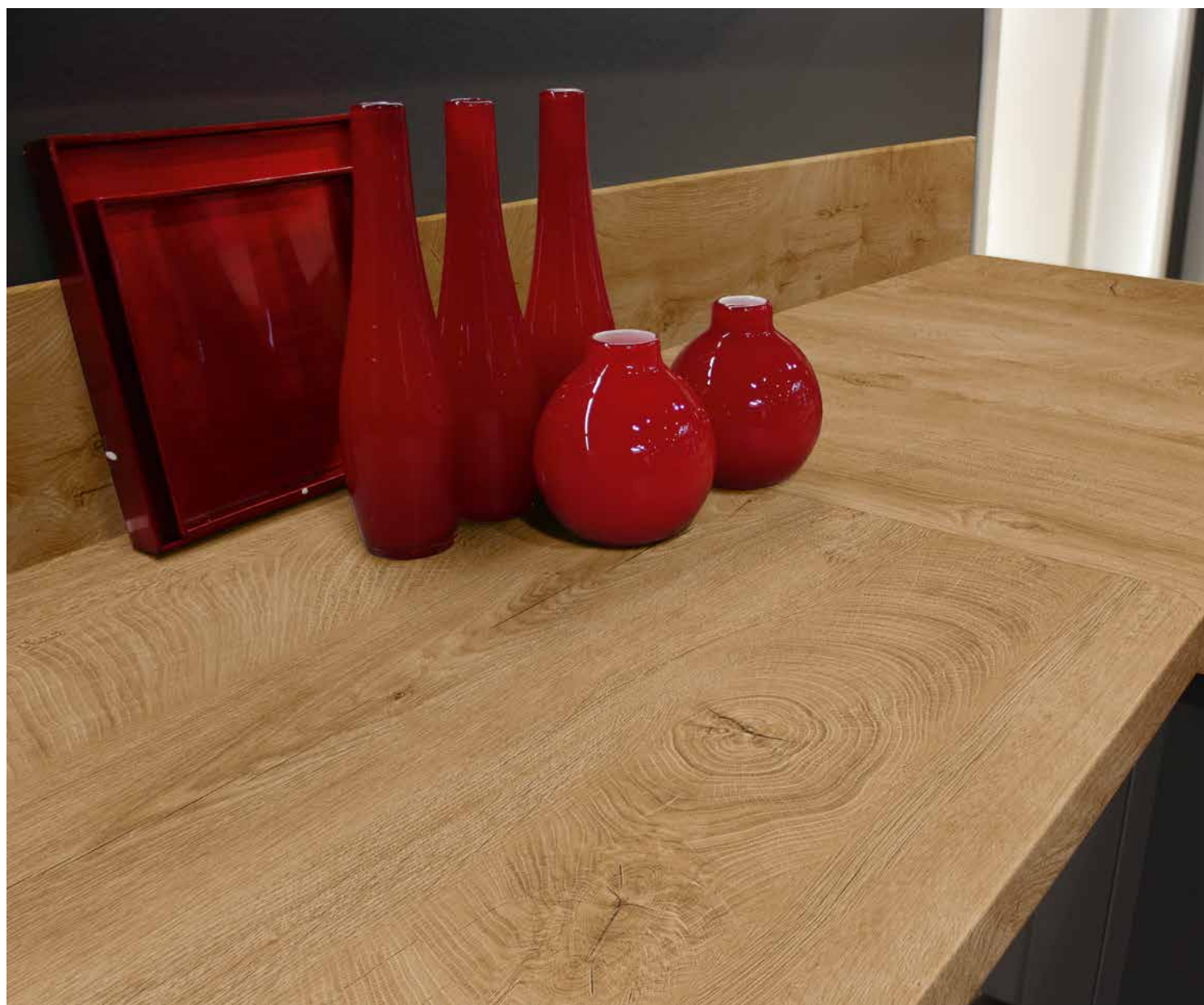
# TRENDS



**K5411 RO** Eiche Endgrain Pure | *Oak Endgrain Pure*



# TRENDS



**K5414 AW** Eiche Endgrain Classic | Oak Endgrain Classic





**K5415 RO** Eiche Endgrain Elegance | *Oak Endgrain Elegance* ■ **44408 DP** Oxid Kupferbronze | *Oxide Copper Bronze*

# Concrete Art

**Beton-Look** mit Charme. Das Dekor Beton Schiefergrau korrespondiert höchst spannungsreich mit dem intensiven Bordeaux. Eine Kombination, die den Blick auf sich zieht.

**Concrete look** with charme. Concrete slate grey corresponds with intensive Bordeaux to create a palpable field of tension. A combination the eye cannot resist.







■ **44405 DP** Beton Art Schiefergrau | *Concrete Art Slate Grey* (Wand | wall cladding) ■ **20216 BS** Bordeaux

# TRENDS







28031 NM Weißgrau | Off-White    44375 DP Beton Art Perlgrau | Concrete Art Pearl Grey

## Native Oak

**Eiche verpflichtet!** Die edle Optik der Native Oak verführt mit einem zarten Seidenschimmer, reizvoll kontrastiert von sattem Kiesel und maritimem Navy Blue. Edles für höchste Ansprüche.

**Oak is nobility.** The seductive appearance of Native Oak with a delicate satin shimmer, charmingly contrasted with rich gravel and maritime navy blue. Refined class for the most discerning demands.



**K4410 AW** Native Oak Light    **26577 UM** Kiesel | Pebble    **28984 BS** Navy Blue







# TRENDS



**K4411 AW** Native Oak Antique  **G004 DP** Oxid Age | Oxide Age (Wand | wall cladding)



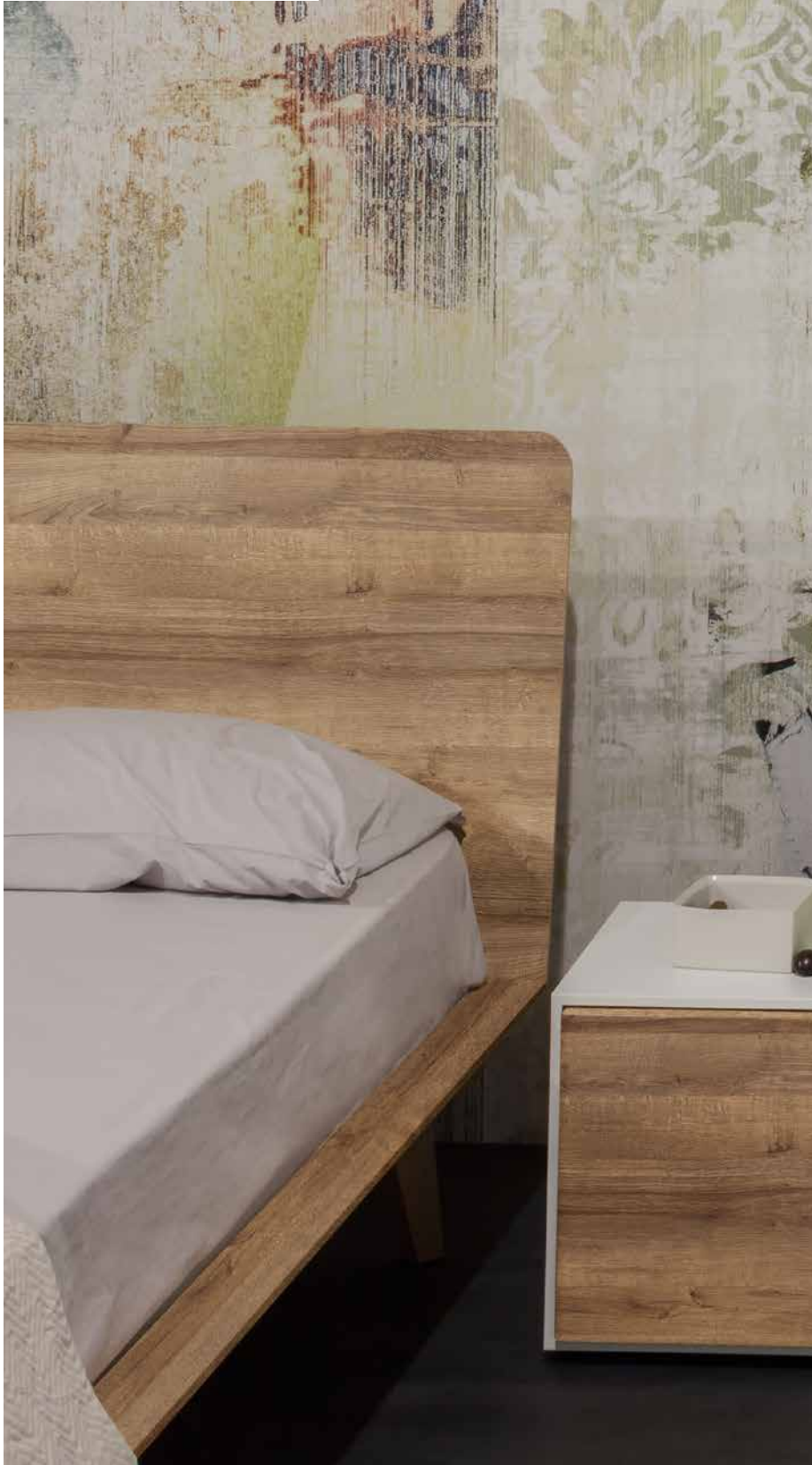
# TRENDS





**35252 AT** Chalet eiche | *Chalet oak*  **28031 NM** Weißgrau | *Off-White*

# TRENDS



35990 AT Eiche Ontario | Oak Ontario



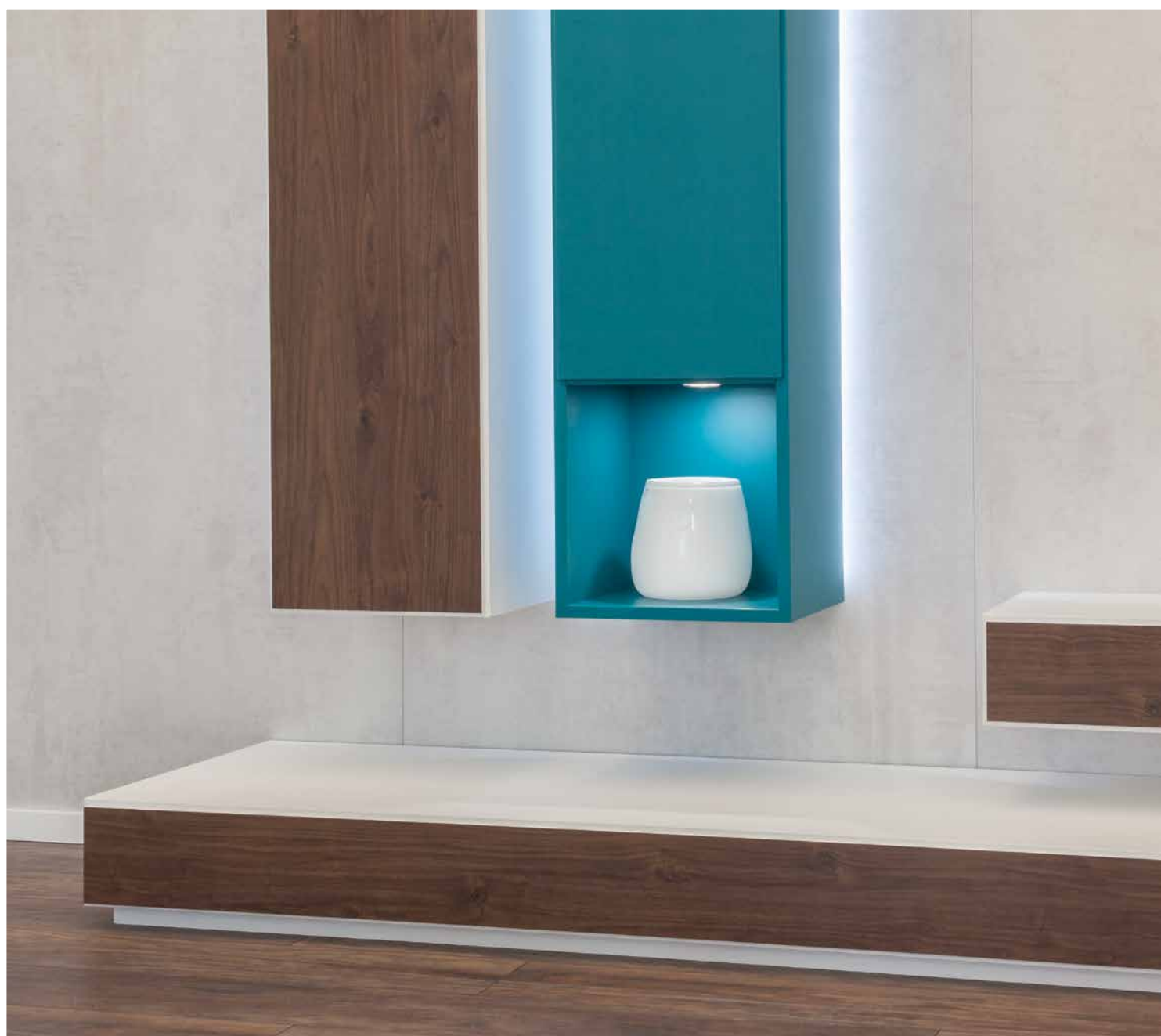


# Oak Ontario

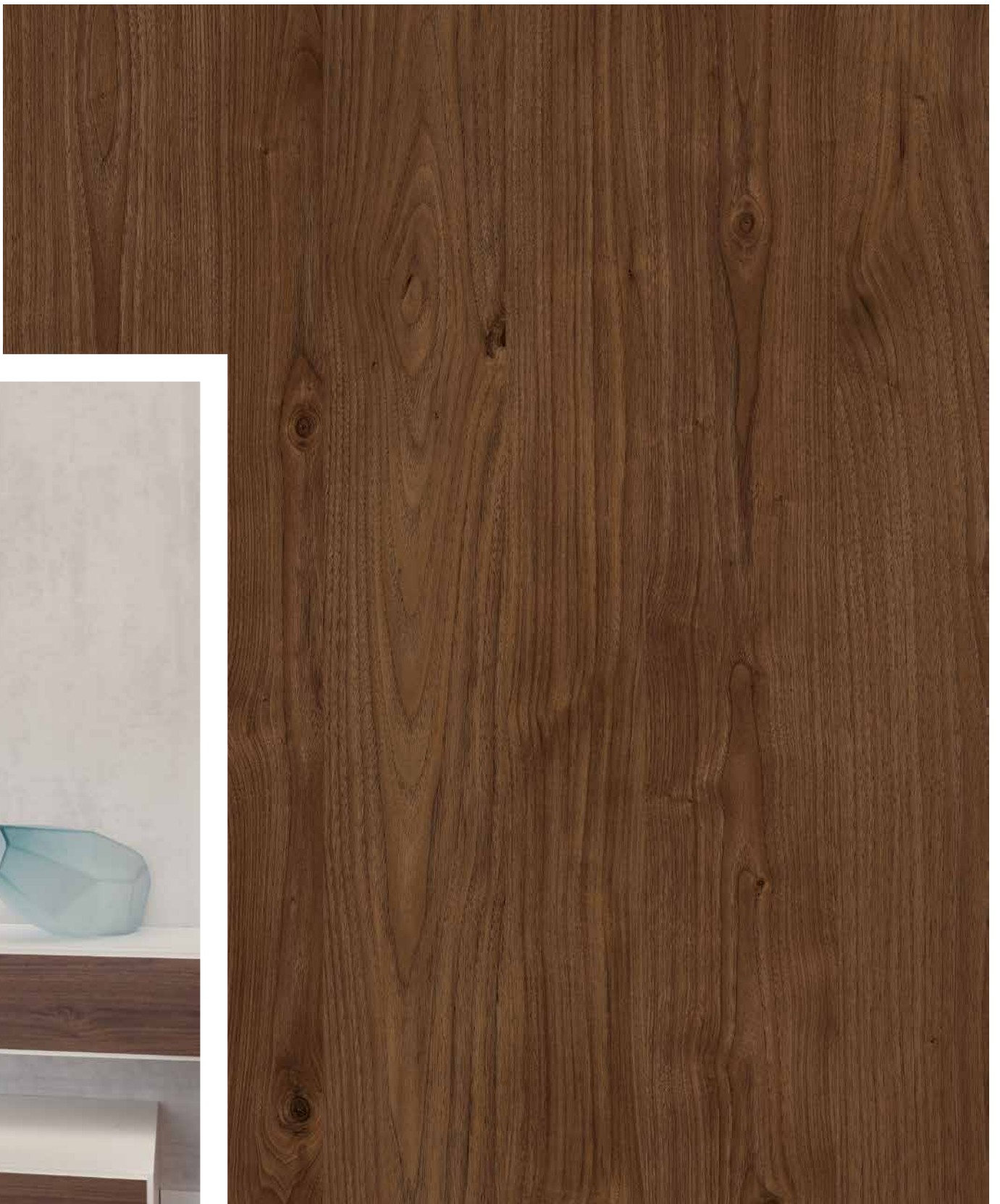
**Fühlt sich** an, wie es aussieht. Ein Dekor, das Geschichten aus früheren Zeiten zu erzählen scheint – und damit bei aller Schlichtheit kostbar und nobel wirkt.

**Feels the** way it looks. A decor that seems to tell stories of times gone by – and therefore appears precious and noble despite its simplicity.

# TRENDS



**K4327 NM** Noce Zarello **44374 DP** Beton Art Opalgrau | Concrete Art Opal Grey (Wand | wall cladding) **20245 NM** Ocean





## Cottage Pine

**Ein ausgewogenes** Trio, detailliert aufeinander abgestimmt. Die tragende Rolle spielt Cottage Pine Stone, Beton Art Perlgrau bringt modernen mineralischen Look ein, freches Mint begeistert.

**A well-balanced** trio, concerted in detail. Cottage Pine Stone plays the leading role, Concrete Art Pearl Grey brings a modern and mineral look accompanied by a cheeky zealous mint.



**K4349 AT** Cottage Pine Barrique



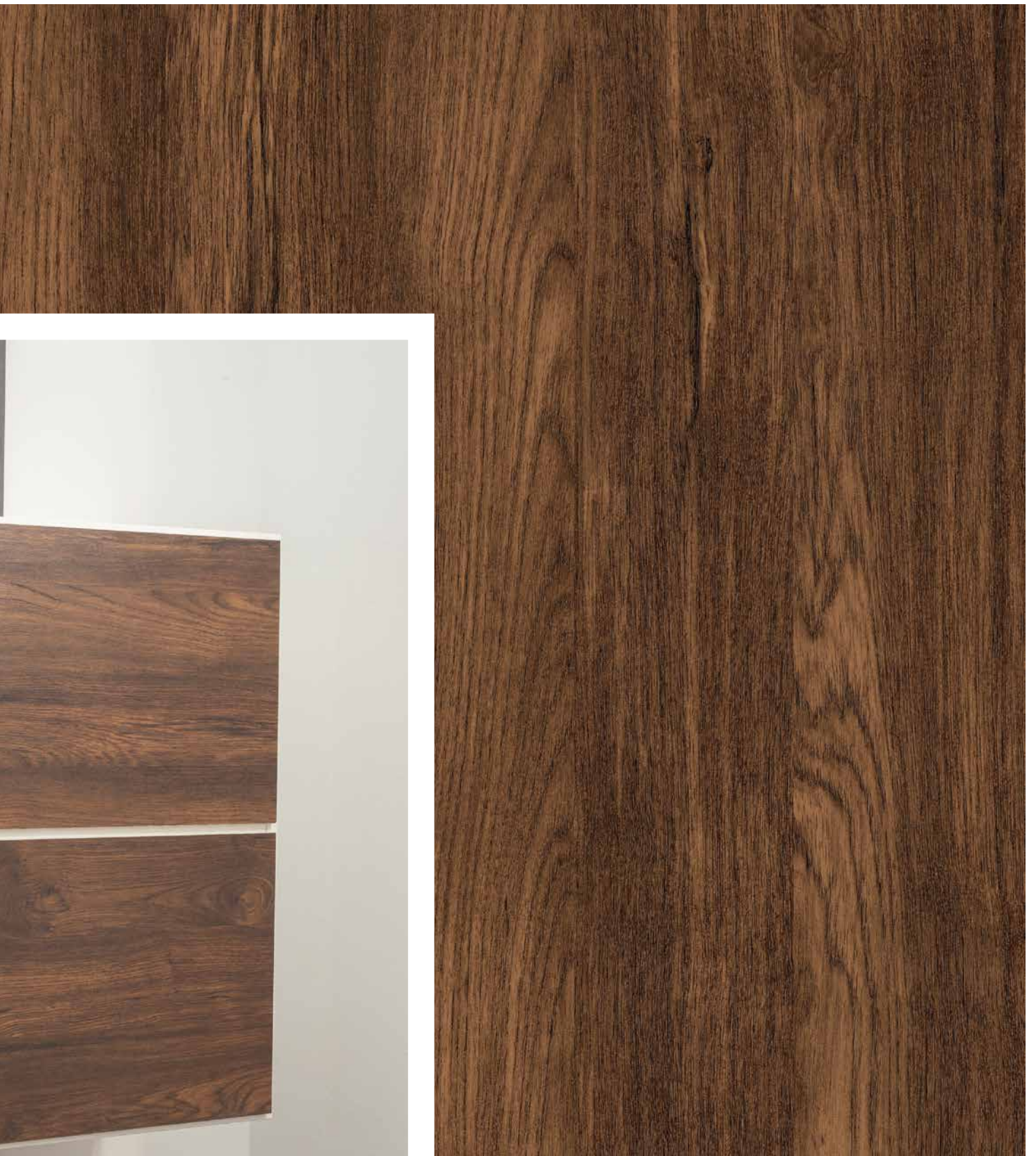
**K4348 AT** Cottage Pine Stone    **44375 DP** Beton Art Perlgrau | Concrete Art Pearlgrey    **27180 BS** Mint

# TRENDS



**K4342 RM** Makalo Teak  **27018 UM** Kristallweiß | *Crystal White*  **34321 DP** Oxid | *Oxide (Wand | wall cladding)*





# TRENDS







**K4337 AW** Eiche Marcato | Oak Marcato    **27018 UM** Kristallweiß | Crystal White    **27181 PE** Dark Chocolate



# TRENDS



**K4338 AT** Bartholo Fichte | *Bartholo Spruce*   **27018 UM** Kristallweiß | *Crystal White*   **28984 BS** Navy Blue



# Bartholo Spruce

**Der zurückhaltende** Charme des Unidekors Navy Blue erhält Verstärkung durch vornehmes Kristallweiß. Aufgebrochen wird dieses Duo durch die kräftige Ausstrahlung der Bartholo Fichte – extravagant!

**Crystal white** emphasises the reserved charm of the navy blue decor. This duo is accentuated by the strong appeal of Bartholo Spruce – extravagant!





**K4325 AW** Alpin Eiche Snow | *Alpine Oak Snow* ■ **26299 BS** Kobalt Grau | *Cobalt Grey*









# TRENDS



**K4326 AW** Alpin Eiche Stone | *Alpine Oak Stone*  **27060 UM** Nebelgrau | *Fog Grey*



## Oak Sanremo

**Das warme** Braun der Eiche Sanremo Bronze wird von sattem Dark Chocolate umschmeichelt. Stilvolles Weißgrau vollendet das kultivierte Arrangement.

**Rich Dark** Chocolate caresses the warm brown hue of Eiche Sanremo Bronze. Stylish white-grey completes the cultivated arrangement.





**34141 RV** Eiche Sanremo Bronze | *Oak Sanremo Bronze*  **28031 NM** Weißgrau | *Off-White*  **27181 PE** Dark Chocolate

## Noce Stranelli

**Das behagliche** Nussbaumdekor Noce Stranelli im Pakt mit natürlichen Grautönen. Terra Grau bringt Tiefe ein, Weißgrau vermittelt Eleganz. Eine Kombination mit Stil.

**Cosy Noce** Stranelli nut wood in a pact with natural hues of grey. Terra grey brings depth, white-grey conveys elegance. A combination with style.





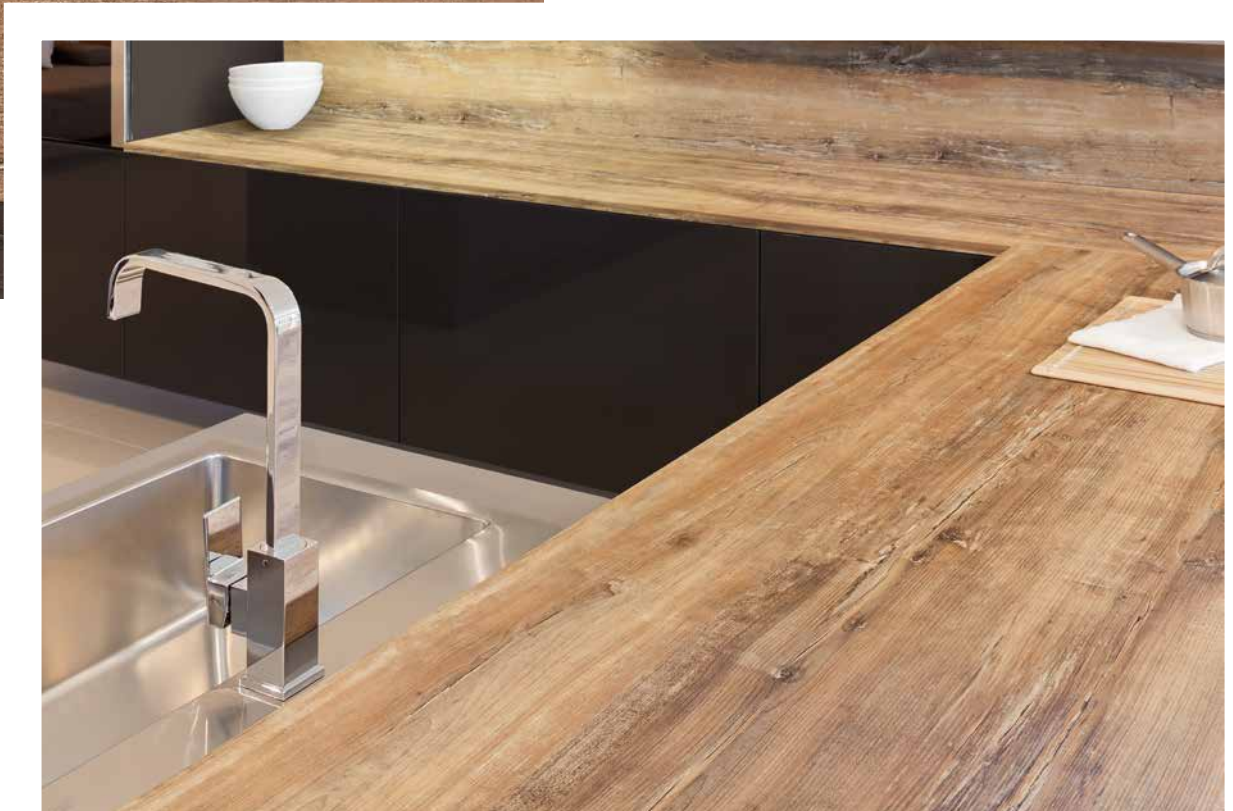


**K4328 AW** Noce Stranelli  **28031 NM** Weißgrau | *Off-White*  **27010 BS** Terra Grau | *Terra Grey*





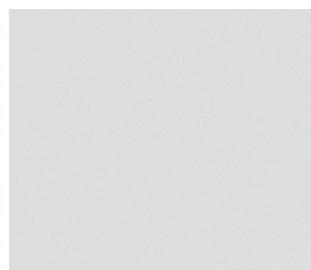
# TRENDS



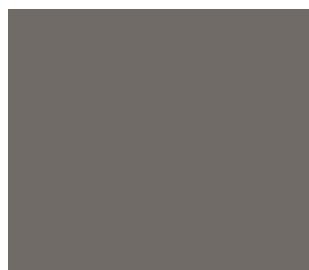
34232 AT Arizona Pine ■ 2166 PE Basalt



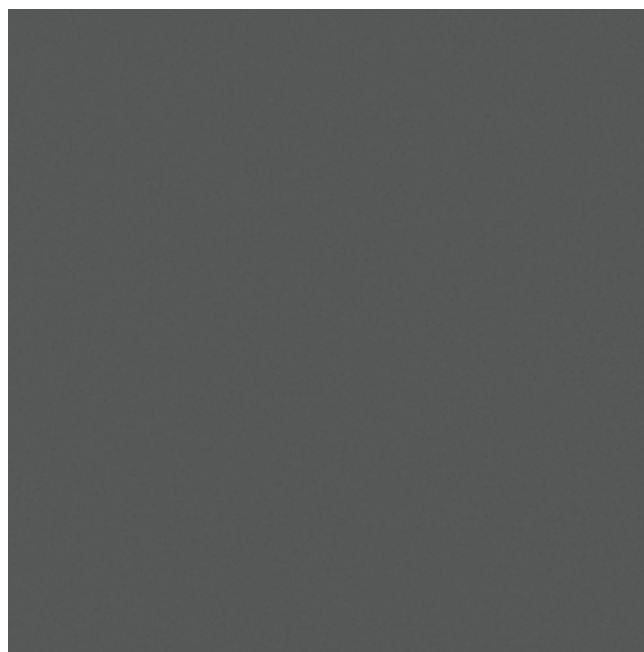
## Unidekore | Uni Decors



**28031 NM** **PG 4**  
Weißgrau | *Off-white*  
8/19 S 2x23



**26299 BS** **PG 4**  
Kobalt Grau | *Cobalt Grey*  
8/19 S 2x23



**2166 PE** **PG 3**  
Basalt  
8/19/25 S/T 0,8x23  
2 x 23/31



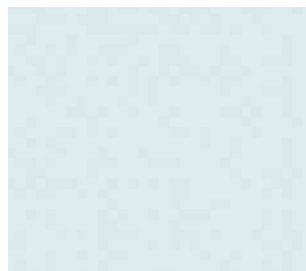
**27010 BS** **PG 5**  
Terra Grau | *Terra Grey*  
8/19/25 S 2x23/31



**27181 PE** **PG 5**  
Dark Chocolate  
8/19 S 2x23



**20216 BS** **PG 5**  
Bordeaux  
8/19 S 2x23



**27180 BS** **PG 5**  
Mint  
8/19 S 2x23



**20245 NM** **PG 5**  
Ocean  
8/19 S 2x23



**28984 BS** **PG 5**  
Navy Blue  
8/19 S 2x23

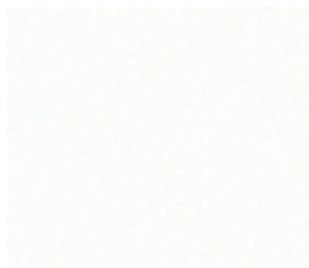


**20244 NM** **PG 5**  
Petrol  
8/19 S 2x23

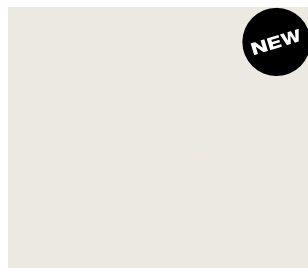
# DECORS

## SPECIAL SURFACES

### Unidekore Sonderoberflächen | Uni Decors special surfaces



**27018 UM** **PG 3**  
 Kristallweiß | *Crystal White*  
 19 S (NM) 0,8/2x23



**27060 UM** **PG 4**  
 Nebelgrau | *Fog Grey*  
 19 S (NM) 0,8/2x23



**26577 UM** **PG 4**  
 Kiesel | *Pebble*  
 19 S (NM) 0,8/2x23



**44405 DP** **PG 8**  
 Beton Art Schiefergrau | *Concrete Art Slate Grey*  
 19 S 0,8/2x23



**44408 DP** **PG 8**  
 Oxid Kupferbronze | *Oxide Copper Bronze*  
 19 S 0,8/2x23



**44406 DP** **PG 8**  
 Beton Art Weiß | *Concrete Art White*  
 19 S 0,8/2x23



**44407 DP** **PG 8**  
 Beton Art Platin | *Concrete Art Platinum*  
 19 S 0,8/2x23



**44374 DP** **PG 8**  
 Beton Art Opalgrau | *Concrete Art Opal Grey*  
 19 S 0,8/2 x 23  
 1,5x33/43



**34321 DP** **PG 8**  
 Oxid | *Oxide*  
 19 S 0,8/2 x 23  
 1,5x33/43



**44375 DP** **PG 8**  
 Beton Art Perlgrau | *Concrete Art Pearl Grey*  
 19 S 0,8/2 x 23  
 1,5x33/43

# DECORS

## NATURAL TOUCH

### Synchrondekore | Synchronized Decors



**NEW**

**K5410 RO** **PG 9**  
Eiche Endgrain Delight | Oak Endgrain Delight  
8/19 S (AW) 0,8/2x23



**NEW**

**K5411 RO** **PG 9**  
Eiche Endgrain Pure | Oak Endgrain Pure  
8/19 S (AW) 0,8/2x23



**NEW**

**K5412 RO** **PG 9**  
Eiche Endgrain Raw | Oak Endgrain Raw  
8/19 S (AW) 0,8/2x23



**NEW**

**K5413 RO** **PG 9**  
Eiche Endgrain Cognac | Oak Endgrain Cognac  
8/19 S (AW) 0,8/2x23  
1,5x33/43 (AW)



**NEW**

**K5414 RO** **PG 9**  
Eiche Endgrain Classic | Oak Endgrain Classic  
8/19 S (AW) 0,8/2x23  
1,5x33/43 (AW)



**NEW**

**K5415 RO** **PG 9**  
Eiche Endgrain Elegance | Oak Endgrain Elegance  
8/19 S (AW) 0,8/2x23



**34141 RV** **PG 9**  
Eiche Sanremo Bronze | Oak Sanremo Bronze  
8/19 S (AW) 0,8/2x23



**K4342 RM** **PG 9**  
Makalo Teak  
8/19/25 S (PR) 0,8/2x23  
2x31



## Holzdekore | Wood Decors



**35990 AT**  
Eiche Ontario | *Oak Ontario* **PG 7**  
8/19 S 2x23



**K4325 AW** **PG 7**  
Alpin Eiche Snow | *Alpine Oak Snow*  
8/19 S 2x23



**K4326 AW** **PG 7**  
Alpin Eiche Stone | *Alpine Oak Stone*  
8/19 S 2x23



**35252 AT** **PG 7**  
Chalette Eiche | *Chalette Oak*  
8/19 S 2x23



**K4327 NM** **PG 7**  
Noce Zarellio  
8/19 S 2x23



**K4328 AW** **PG 7**  
Noce Stranelli  
8/19 S 2x23



**K4337 AW** **PG 7**  
Eiche Marcato | *Oak Marcato*  
8/19 S 2x23



**K4338 AT** **PG 7**  
Bartholo Fichte | *Bartholo Spruce*  
8/19 S 2x23



**K4348 AT** **PG 7**  
Cottage Pine Stone  
8/19 S 2x23



**K4349 AT** **PG 7**  
Cottage Pine Barrique  
8/19 S 2x23



**K4411 AW** **PG 7**  
Native Oak Antique  
8/19 S 2x23



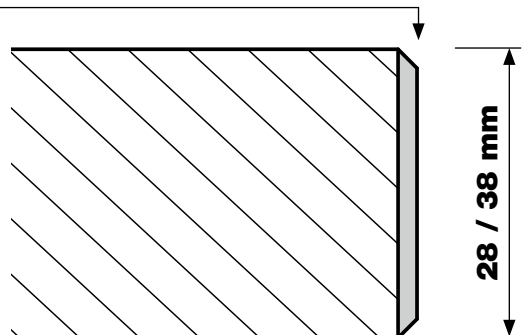
**K4410 AW** **PG 7**  
Native Oak Light  
8/19 S 2x23  
1,5 x 33/43

# WORKTOPS



**NEW:**  
635 mm

**NEW:**  
1,5 mm ABS-Kante | *ABS tape*





## Arbeitsplatten | Worktops



**34232 AT** ▲ PG 7  
Arizona Pine

8/19	S	1,5 x 33/43
------	---	-------------



**34139 AW** ▲ PG 9  
Eiche Sanremo Sand | Oak Sanremo Sand

8/19/25 (RV)	S	0,8/2 x 23 (RV)
		2 x 31 (RV)
		1,5 x 33/43



**K4335 NM** ▲ PG 7  
Stadtbergbuche Creme | Stadberg Beech Creme

8/19	S	2 x 23
		1,5 x 33/43



**K5414 AW** ▲ PG 9  
Eiche Endgrain Classic | Oak Endgrain Classic

8/19 (RO)	S	0,8/2 x 23 (RO)
		1,5 x 33/43



**K4410 AW** ▲ PG 7  
Native Oak Light

8/19	S	2 x 23
		1,5 x 33/43



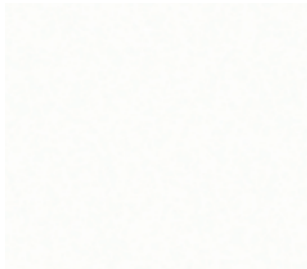
**K5413 AW** ▲ PG 9  
Eiche Endgrain Cognac | Oak Endgrain Cognac

8/19 (RO)	S	0,8/2 x 23 (RO)
		1,5 x 33/43



# WORKTOPS

## Arbeitsplatten | Worktops



**27018 DP**  
Kristallweiß | *Crystal White* ■ ▲ PG 3  
19 S 0,8/2 x 23  
1,5 x 33/43



**34312 BS**  
Navajo ■ ▲ PG 8  
S 1,5 x 33/43



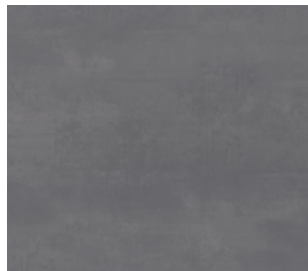
**37979 DC**  
Tabacco ■ ▲ PG 8  
S 1,5 x 33/43



**44374 DP**  
Beton Art Opalgrau | *Concrete Art Opal Grey* ■ ▲ PG 8  
19 S 0,8/2 x 23  
1,5 x 33/43



**5853 PE**  
Titan ■ ▲ PG 8  
8/19 S 2 x 23  
1,5 x 33/43



**34321 DP**  
Oxid | *Oxide* ■ ▲ PG 8  
19 S 0,8/2 x 23  
1,5 x 33/43



**37978 DC**  
Mocca ■ ▲ PG 8  
S 1,5 x 33/43



**G004 DP**  
Oxid Age | *Oxide Age* ▲ PG 8  
S 1,5 x 33/43



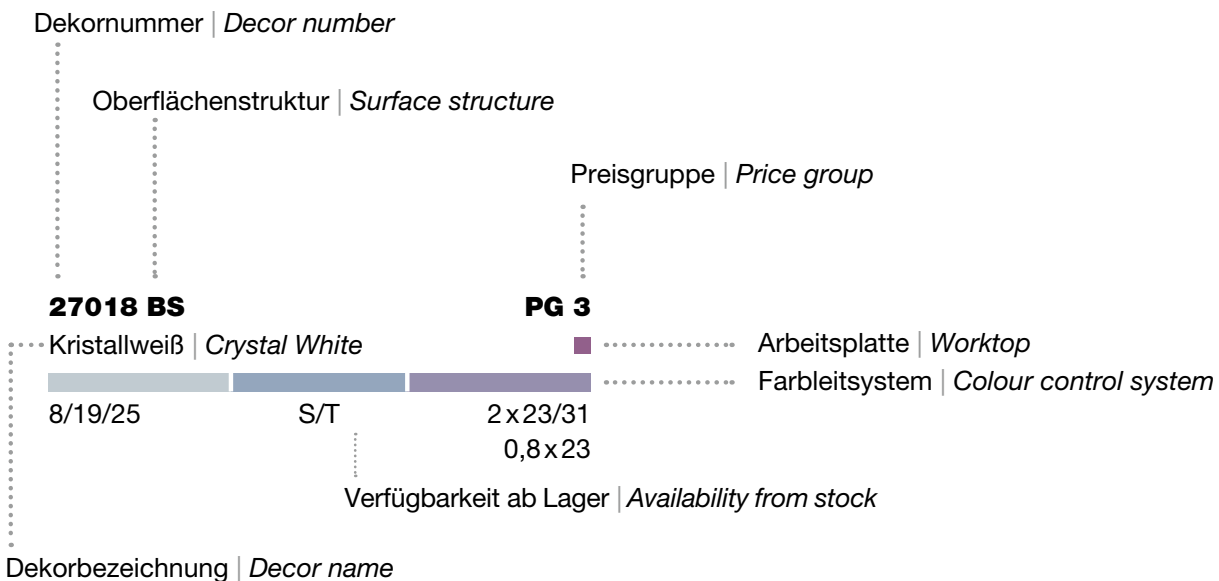
**44375 DP**  
Beton Art Perlgrau | *Concrete Art Pearl Grey* ■ ▲ PG 8  
19 S 0,8/2 x 23  
1,5 x 33/43



Legende | *Caption*

## Preisgruppen | *Price groups*

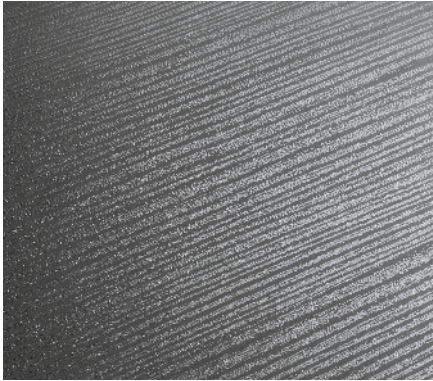
- PG 1** Korpusweiß | *Carcass white*
- PG 2** Frontweiß | *Front white*
- PG 3** Uni Korpus, Topfront Weiß | *Uni carcass, white topfront*
- PG 4** Uni Standard | *Uni standard*
- PG 5** Uni Front/Intensiv | *Uni frontal/intensive*
- PG 6** Holz Korpus | *Wood carcass*
- PG 7** Holz Front | *Wood frontal*
- PG 8** Metallic/Fantasie/Stein | *Metallic/fantasy/stone*
- PG 9** Holz Synchron | *Wood synchronized*



- Dekorplatte | *Melamine faced board*
- Schichtstoffplatte | *Laminate*
- ABS-Kante | *ABS tape*
- Arbeitsplatte **PF** | *Worktop PF*
- ▲ Arbeitsplatte ABS | *Worktop ABS*



Oberflächenstrukturen | *Surface Structures*



**AT** Authentic Touch



**AW** Authentic Wood



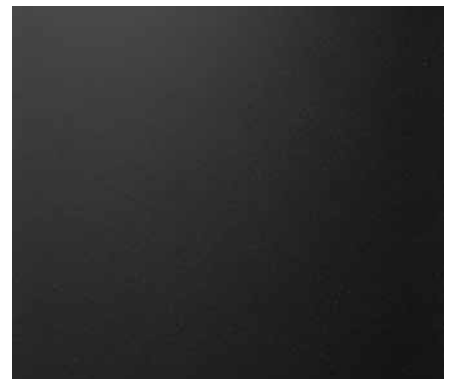
**BS** Office Structure



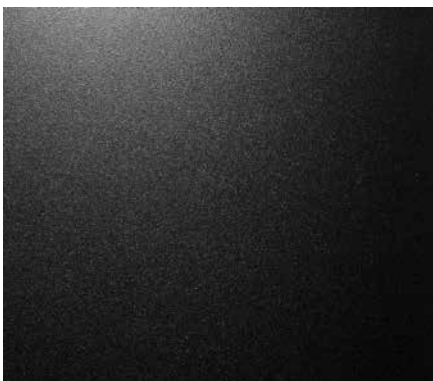
**DC** Deep Crystal



**DP** Deep Painted



**NM** Natural Matt



**PE** Pearl



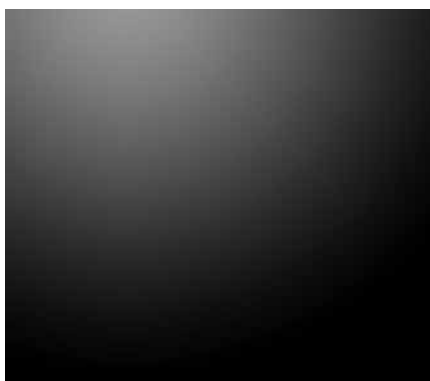
**RM** Natural Touch Makalo



**RO** ENDgrain Oak



**RV** Natural Touch Sanremo



**UM** Ultra Matt

## Produktformate | Size of products

### Dekorplatte P2/E1 | Melamine faced board P2/E1:

2800 x 2070 x 8/ 19/25 mm

### Kanten | Edging tape:

ABS-Kante | ABS tape:

2 x 23/31 mm, 75 lm/Rolle | coil

0,8 x 23 mm, 100 lm/Rolle | coil

### Schichtstoffplatte | Laminate:

S = Schichtstoff-Standardformat | Standard size laminate: 3050 x 1350 x 0,8 mm

T = Schichtstoff-Türformat | Door size laminate: 2150 x 1020 x 0,8 mm

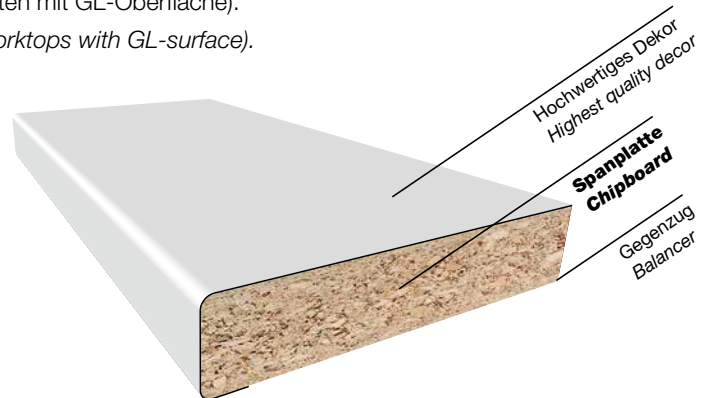
### Arbeitsplatte Postforming | Worktop Postforming:

G-Profil | G-profile: 4100 x 600 x 38 mm, R = 3 mm

Doppel-G-Profil | Double-G-profile: 4100 x 900 x 38 mm, R = 3 mm

Querkante beigelegt (ausgenommen Arbeitsplatten mit GL-Oberfläche).

Edging tape for short edges included (except worktops with GL-surface).

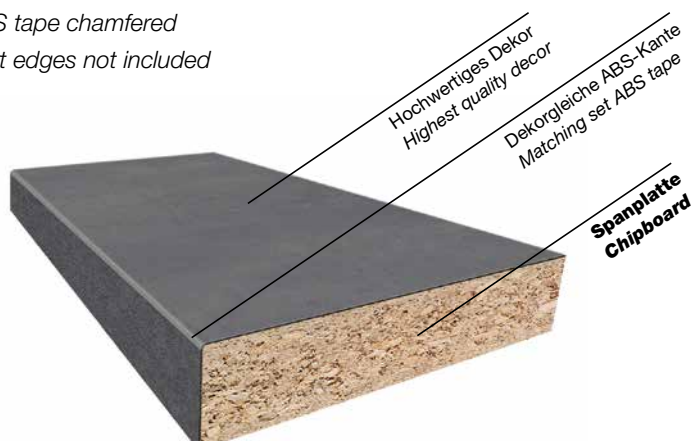


### Arbeitsplatte ABS-Kante | Worktop ABS tape:

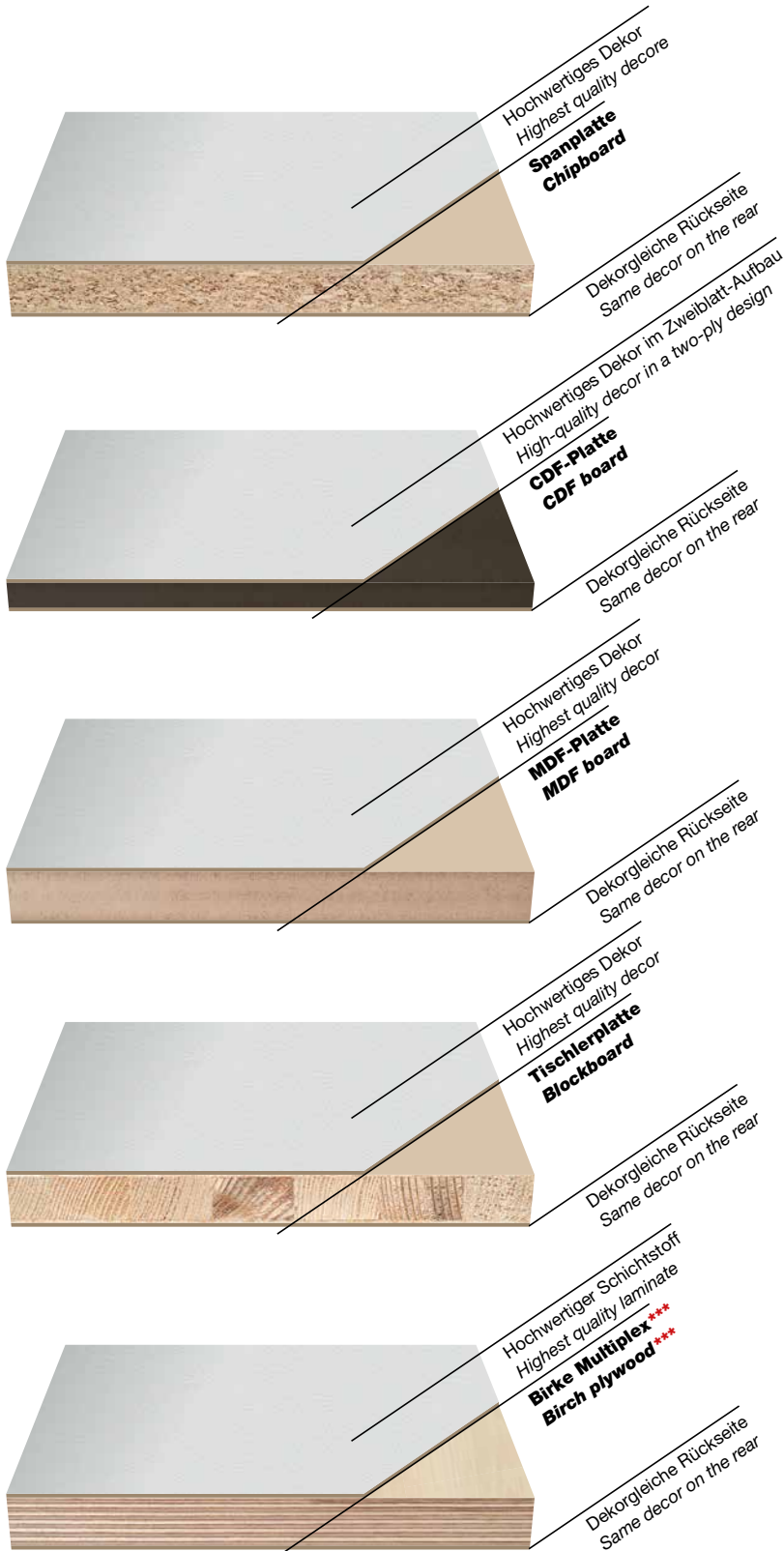
Format 4100 x 635 x 28 / 38 mm mit 1,5 mm ABS-Kante gefast

Size 4100 x 635 x 28 / 38 mm with 1.5 mm ABS tape chamfered

Querkante nicht beigelegt | Edging tape for short edges not included



Trägerplatten | Substrates



\*\*\* Nur für Multiverbundplatte | Only for multi bonded boards



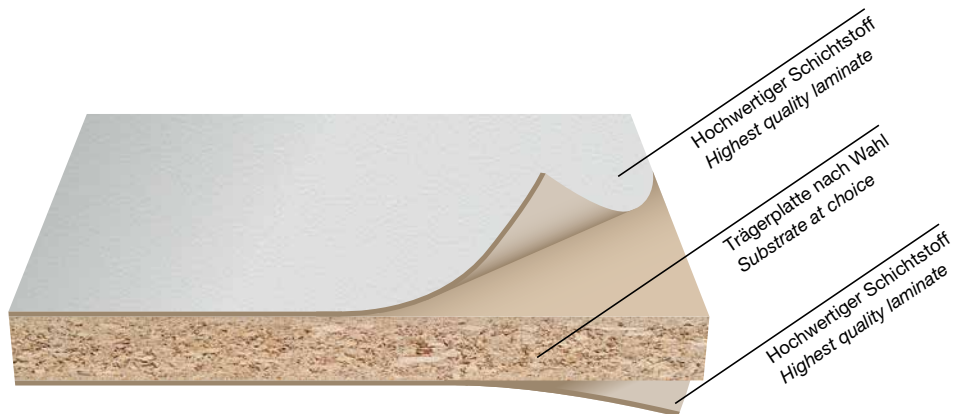
## Träger für Dekorplatten | *Substrates for Melamine Faced Boards*

Trägermaterial   <i>Substrate</i>	Format   <i>Size</i>												
		8 mm	10 mm	12 mm	15 mm	16 mm	18 mm	19 mm	22 mm	25 mm	28 mm	30 mm	38 mm
Spanplatte P2 E1   <i>Chipboard P2 E1</i>	5600/2800 x 2070 mm	•	•	•	•	•	•	•	•	•	•	•	•
Spanplatte B-s2, d0   <i>Chipboard B-s2, d0</i>	5600/2800 x 2070 mm								•				
Spanplatte P2 E0   <i>Chipboard P2 E0</i>	5600/2800 x 2070 mm	•			•	•	•	•		•			
Spanplatte P3 E0   <i>Chipboard P3 E0</i>	5600/2800 x 2070 mm	•				•	•			•			
MDF E1   <i>MDF E1</i>	2800 x 2070 mm	•	•	•		•	•	•	•	•	•		
MDF E1   <i>MDF E1</i>	5600 x 2070 mm					•	•	•		•			
MDF B-s2, d0   <i>MDF B-s2, d0</i>	2800 x 2070 mm		•			•		•		•			
CDF C-s2, d0   <i>CDF C-s2, d0</i>	5600/2800 x 2070 mm				11,8								
Tischlerplatte IF20, E1   <i>Blockboard IF20, E1</i>	5600/2800 x 2070 mm					•		•	•	•			

## Träger für Multiverbundplatten | *Substrates for Multi Bonded Boards*

Trägermaterial   <i>Substrate</i>	Format   <i>Size</i>														
		10 mm	12 mm	15 mm	16 mm	18 mm	19 mm	21 mm	22 mm	24 mm	25 mm	28 mm	30 mm	38 mm	50 mm
Spanplatte P2 E1   <i>Chipboard P2 E1</i>	2780 x 1330 mm	•	•	•		•			•		•	•		•	•
Spanplatte B-s2, d0   <i>Chipboard B-s2, d0</i>	2780 x 1330 mm						•								
Spanplatte P2 E0   <i>Chipboard P2 E0</i>	2780 x 1330 mm			•	•	•	•				•				
Spanplatte P3 E0   <i>Chipboard P3 E0</i>	2780 x 1330 mm				•	•					•				
MDF E1   <i>MDF E1</i>	2780 x 1330 mm	•	•		•	•	•		•		•	•		•	
MDF B-s2, d0   <i>MDF B-s2, d0</i>	2780 x 1330 mm	•			•		•				•				
CDF C-s2, d0   <i>CDF C-s2, d0</i>	2780 x 1330 mm				11,8										
Tischlerplatte IF20, E1   <i>Blockboard IF20, E1</i>	2780 x 1330 mm					•									
Birke Multiplex BFU 100   <i>Birch Plywood BFU 100</i>	2500 x 1250 mm		•	•		•		•		•			•		

## Multiverbundplatten | *Multi Bonded Boards*



### **Vorteile | Advantages**

Hohe Widerstandsfähigkeit und perfekte Oberflächenausführung durch Verwendung von hochwertigen Schichtstoffplatten. Viele Kombinationsmöglichkeiten durch große Dekorvielfalt in der Kaindl BOARDS collection, schnell verfügbar.

*High resistance and perfect surface finish thanks to the use of high-quality laminates. Many combination options due to the extensive variety of decors in the Kaindl BOARDS collection, readily available.*

### **Anwendungsbereich | Area of application**

Vielfältige Anwendungen im Möbelbau, etwa für Möbelfronten mit Gehrungskanten und Wandverkleidungen. Besonders gut geeignet für den Einsatz im Gesundheitswesen und in allen Bereichen mit höherer Beanspruchung.

*Various applications in furniture construction, for instance furniture fronts with bevelled edges and wall panels. Especially suitable for applications in the healthcare segment and every area subject to heavy use.*

### **Verfügbarkeit | Availability**

Das Dekor Ihrer Wahl auf der Trägerplatte Ihrer Wahl: Spanplatte, MDF-Platte, CDF-Platte, Tischlerplatte oder Birke Multiplex. Alle Dekore aus der Kaindl BOARDS collection, welche als Schichtstoffplatte erhältlich sind, können wir als Multiverbundplatte anbieten (ausgenommen Schichtstoffplatten für GL- oder MG-Oberfläche).


*The decor of your choice on the substrate of your choice: chipboard, MDF board, CDF board, blockboard or birch multiplex. We can offer every decor from the Kaindl BOARDS collection that is available as a laminate as a multi bonded board (with the exception of laminates for GL or MG surfaces).*

### **Ausführung | Design**

Beidseitig 0,8 mm Kaindl Schichtstoffplatte, besäumt, ohne Bekantung. Kaindl Multiverbundplatten lassen sich mit üblichen Holzbearbeitungsmaschinen verarbeiten. Weitere Ausführungen sowie Mindestmenge und Machbarkeit auf Anfrage. Mehr Infos bei Ihrem Verkaufsberater.

*Two-sided 0.8 mm Kaindl laminate, edged, no edging tape. Kaindl multi bonded boards can be processed using standard wood processing tools. Other designs, minimum order requirements and producibility on request. Contact your sales consultant for further information.*

## Produktinformation | Product Information

Produkt Product	Beschreibung Description	Charakteristik Characteristics	Technische Werte Technical values	Verpackungseinheit Packing unit
<b>Dekorplatte</b> <b>Melamine faced board</b>	Melaminharzbeschichtete, dekorative Spanplatte P2/E1  <i>Decorative melamine faced chipboard P2/E1</i>	<ul style="list-style-type: none"> <li>· Lichtecht · Einfach zu reinigen</li> <li>· Hygienisch unbedenklich bei Berührung mit Lebensmitteln</li> <li>· Hohe mechanische, chemische und thermische Beständigkeit</li> <li>· <i>Fade resistant · Easy to clean</i></li> <li>· <i>Hygienic and harmless in contact with foodstuff</i></li> <li>· <i>High mechanical, chemical and thermal resistance</i></li> </ul>	Gemäß DIN EN 14322 Trägermaterial gemäß EN 312  According to DIN EN 14322 Substrate according to EN 312   EN 13986	Stärke 8 mm: 10 Stk./Pal. <i>Thickness 8 mm: 10 pcs./pal.</i>  Stärke 19 mm: 24 Stk./Pal. <i>Thickness 19 mm: 24 pcs./pal.</i>  Stärke 25 mm: 14 Stk./Pal. <i>Thickness 25 mm: 14 pcs./pal.</i>
<b>Schichtstoffplatte</b> <b>Laminate</b>	Schichtstoff   <i>Laminate</i>  Format   Size: S = 3050 x 1350 mm T = 2150 x 1020 mm  Stärke   <i>Thickness:</i> 0,8 mm	<ul style="list-style-type: none"> <li>· Lichtecht</li> <li>· Leicht zu pflegen, strapazierfähig</li> <li>· Weitgehend unempfindlich gegen thermische, chemische und mechanische Belastung</li> <li>· Hygienisch</li> <li>· <i>Fade resistant</i></li> <li>· <i>Easy to clean, highly wear resistant</i></li> <li>· <i>High mechanical, chemical and thermal resistance</i></li> <li>· <i>Hygienic</i></li> </ul>	Gemäß EN 438 – HGS 333 According to EN 438 – HGS 333	6 Stk./Karton (sortiert) <i>6 pcs./box (sorted)</i>
<b>ABS-Kante</b> <b>ABS tape</b>	Sicherheitskante <i>Security tape:</i>  Stärke   <i>Thickness:</i> 2,0 mm Breite   <i>Width:</i> 23/31 mm 75 lfm/Rolle   <i>75 lm/coil</i>  Stärke   <i>Thickness:</i> 0,8 mm Breite   <i>Width:</i> 23 mm 100 lfm/Rolle   <i>100 lm/coil</i>	<ul style="list-style-type: none"> <li>· Reinigung mit handelsüblichen Haushaltsreinigern</li> <li>· <i>Cleaning with any domestic cleaning agents</i></li> </ul>	<ul style="list-style-type: none"> <li>· Lichtbeständigkeit im Inneneinsatz lt. DIN 53388</li> <li>· Chemische Beständigkeit lt. DIN 68861-Teil 1</li> <li>· <i>Fade resistant for internal use acc. to DIN 53388</i></li> <li>· <i>Chemical resistance acc. to DIN 68861-part 1</i></li> </ul>	Einzelverpackung /Karton <i>Individual packing /box</i>
<b>Arbeitsplatte</b> <b>Postforming Worktop postforming</b>	<ul style="list-style-type: none"> <li>· Oberseite hochabriebfestes Laminat auf 38 mm Spanplatte P2/E1 verleimt</li> <li>· Unterseite lackfugen-versiegelt</li> <li>· Vordere Längskante oben und unten mit Radius 3 mm, hintere Längskante mit Blindkante</li> <li>· Bei Doppel-G-Profil beide Längskanten oben und unten abgerundet, Radius 3 mm</li> <li>· <i>Surface high abrasion resistant laminate bonded on 38 mm chipboard P2/E1</i></li> <li>· <i>Reverse with lacquer sealing</i></li> <li>· <i>Front long edge on top and bottom with 3 mm radius, second long edge laminate at factory's choice</i></li> <li>· <i>Double G profile: both long edges are rounded with 3 mm radius</i></li> </ul>	<ul style="list-style-type: none"> <li>· Lichtecht, leicht zu pflegen und strapazierfähig</li> <li>· Weitgehend unempfindlich gegen thermische, chemische und mechanische Belastung</li> <li>· Fugenlos gerundete Kanten</li> <li>· Hygienisch unbedenklich bei der Berührung mit Lebensmitteln</li> <li>· <i>Fade resistant, easy to clean, highly wear resistant</i></li> <li>· <i>Highly wear resistant high mechanical, chemical and thermal resistance</i></li> <li>· <i>Seamless round edges</i></li> <li>· <i>Hygienic and harmless in contact with foodstuff</i></li> </ul>	<ul style="list-style-type: none"> <li>· Laminat gemäß EN 438 – HGS 333</li> <li>· Verleimung D 3</li> <li>· Trägermaterial gemäß EN 312</li> <li>· Unterseite lackfugenversiegelt</li> <li>· <i>Laminate acc. to EN 438 – HGS 333</i></li> <li>· <i>Bonding D 3</i></li> <li>· <i>Substrate acc. to EN 312</i></li> <li>· <i>Lacquer sealing on reverse</i></li> </ul>	4100 x 600 x 38 mm: 10 Stk./Palette   <i>10 pcs./pal.</i>  4100 x 900 x 38 mm: Einzelverpackung   <i>Individual packing</i>  Querkante beigelegt (ausgenommen Arbeitsplatten mit GL-Oberfläche)   <i>Edging tape for short edges included (except worktops with GL-surface)</i>
<b>Arbeitsplatte</b> <b>ABS-Kante Worktop ABS tape</b>	<ul style="list-style-type: none"> <li>· Oberseite hochabriebfestes Laminat auf 28 / 38 mm Spanplatte P2/E1 verleimt</li> <li>· Unterseite lackfugen-versiegelt</li> <li>· Vordere Längskante mit 1,5 mm ABS-Kante, hintere Längskante mit Blindkante ausgeführt</li> <li>· <i>Surface high abrasion resistant laminate bonded on 28 / 38 mm chipboard P2/E1</i></li> <li>· <i>Reverse with lacquer sealing</i></li> <li>· <i>Front long edge with 1.5 mm ABS tape second long edge with laminate at factory's choice</i></li> </ul>			4100 x 635 x 28 mm: 10 Stk./Palette   <i>10 pcs./pal.</i>  4100 x 635 x 38 mm: 10 Stk./Palette   <i>10 pcs./pal.</i>  Querkante nicht beigelegt   <i>Edging tape for short edges not included</i>



<b>Anwendung</b> <b>Application</b>	<b>Umweltrelevante Daten</b> <b>Environmental relevant data</b>	<b>Entsorgung</b> <b>Disposal</b>
<p>Möbel- und Innenausbau <i>Furniture construction and interior decoration</i></p>	<ul style="list-style-type: none"> <li>· Papier lösungsmittel- und schwermetallfrei</li> <li>· Verleimung chloridfrei · Holzanteil -90 %</li> <li>· Holz aus heimischen Wäldern, Durchforstung, Sägewerksabfällen und Recycling</li> </ul> <p><i>· Paper is free of solvents and heavy metals</i></p> <p><i>· Bonding free of chlorides · Tree content -90 %</i></p> <p><i>· Only wood from local forest thinnings, sawmill residue and recycling is used</i></p>	<p>Beschichtete Spanplatten können nach längerem Gebrauch sowohl energetisch als auch stofflich problemlos entsorgt werden. Sie gelten nicht als Sondermüll. Für gewerbliche Holz- und Holzwerkstofffeuerungen sind sie zugelassene Festbrennstoffe.</p> <p><i>Even after long periods MFCs can be disposed of without harm to the environment. They do not need to be considered as special refuse. They are allowed to be burnt in industrial incinerators.</i></p>
<p>Küchenarbeitsplatten, Restaurant- und Hoteltische, Tür- und Wandverkleidung mit hoher Beanspruchung, horizontale Anwendung in Büros sowie alle übrigen Bereiche im Möbel- und Innenausbau. Produkte mit GL- und UM-Struktur nur für die Anwendung im vertikalen Bereich geeignet.</p> <p><i>Kitchen worktops, restaurants and hotel tables, door and wall coverings with high properties, horizontal application in offices as well as many other applications for the interior decoration. Products with an GL- and UM-structure are suitable only for application in a vertical area.</i></p>	<p>Papier lösungsmittel- und schwermetallfrei</p> <p><i>Paper is free of solvents and heavy metals</i></p>	<p>Schichtstoffplatten können nach längerem Gebrauch sowohl energetisch als auch stofflich problemlos entsorgt werden. Sie gelten nicht als Sondermüll. Für gewerbliche Holz- und Holzwerkstofffeuerungen sind sie zugelassene Festbrennstoffe.</p> <p><i>Even after long periods laminates can be disposed of without harm to the environment. They do not need to be considered as special refuse. They are allowed to be burnt in industrial incinerators.</i></p>
<p>Möbel- und Innenausbau <i>Furniture construction and interior decoration</i></p>	<p>Kaindl ABS-Kanten enthalten keinen Weichmacher und keine Chlorzusätze.</p> <p><i>ABS tapes do not include any softening agents or chlorine compounds.</i></p>	<p>Die thermische Entsorgung gemeinsam mit Holzwerkstoffen ist ein Vorteil für jeden Verarbeitungsbetrieb. Fräsaabfall und Reststücke können mit Holzwerkstoffresten in den dafür genehmigten Anlagen verbrannt werden. Kaindl ABS-Kanten können auch umweltfreundlich deponiert werden.</p> <p><i>Thermal disposal together with other wood based materials is an advantage for each user. Trimming residues and waste pieces can be burnt together with other wood based materials in approved firing plants. Kaindl ABS tapes can also be disposed of in environmentally friendly ways.</i></p>
<p>Haushalt, Gaststätten, Labor, Hotel, Kliniken, Verkaufsräume etc. <i>Household, restaurant, laboratory, hotel, hospital, counter etc.</i></p>	<ul style="list-style-type: none"> <li>· Papier lösungsmittel- und schwermetallfrei</li> <li>· Verleimung chloridfrei</li> <li>· Holzanteil -90 %</li> <li>· Holz aus heimischen Wäldern, Durchforstung, Sägewerksabfällen und Recycling</li> </ul> <p><i>· Paper is free of solvent and heavy metals</i></p> <p><i>· Bonding free of chlorine</i></p> <p><i>· Tree content -90 %</i></p> <p><i>· Only wood from local forest thinnings, sawmill residue and recycling is used</i></p>	<p>Arbeitsplatten und Fensterbänke können nach längerem Gebrauch sowohl energetisch als auch stofflich problemlos entsorgt werden. Sie gelten nicht als Sondermüll. Für gewerbliche Holz- und Holzwerkstofffeuerungen sind sie zugelassene Festbrennstoffe.</p> <p><i>Even after long periods worktops and window sills can be disposed of without harm to the environment. They do not need to be considered as special refuse. They are allowed to be burnt in industrial incinerators.</i></p>

Arbeitsplatten Zubehör | *Worktops accessories*

## **Wandanschlusssystem für Arbeitsplatten | *Wall jointing system for worktops***

### **Dekorgleiche Nischenrückwand | *Matching splashback***

Format | *Size:* 4100 x 640 x 15 mm

Trägerplatte aus qualitativ hochwertiger Spanplatte P2/E1, Oberseite und Unterseite je 0,3 mm Schichtstoffplatte, Platten einzeln verpackt. | *Substrate of high quality chipboard P2/E1, surface and reverse of 0.3 mm laminate each, boards individually packed.*

### **Dekorgleiches Wandabschlussprofilssystem | *Matching wall jointing system***

Profil: Länge 4100 mm (inkl. Befestigungsprofil) | *Profile: length 4100 mm (fixings included)*

Dekorgleiches Zubehörset: Endkappe links und rechts, 2 Innenecken, 1 Außenecke, Verpackung: 10 Stk./Dekor

*Matching set of accessories: left and right end caps, 2 interior corners, 1 external corner, packing unit: 10 pcs./design*



Dessino-Profil | *Dessino profile*



Endkappe | *End cap*



Innenecke | *Interior corner*



Außenecke | *External corner*

### **Kante für Arbeitsplatte mit ABS-Kante | *Edging tape for Worktops with ABS tape***

Format | *Size:* 5000 x 1,5 x 33 mm

Format | *Size:* 5000 x 1,5 x 43 mm

Kategorie   Category	Dekor-Nr.   Decor-No.	Dekorbezeichnung   Decor	Oberfläche   Surface	NCS-Codes   NCS-Codes	Preisgruppe   Price group	NEW:										Seite   Page							
						8 mm	19 mm	25 mm	S: 0,8 mm   3050 x 1350 mm	T: 0,8 mm   2150 x 1020 mm	2 x 23 mm	2 x 31 mm	0,8 x 23 mm	WAP   WJP*	APL   WT**		NR   SB***	Kante   Edging tape: 5 x 45 x 0,6 mm	APL mit ABS-Kante 38mm 4100/635mm	WT mit ABS-tape 38mm 4100/635mm	APL mit ABS-Kante 28mm 4100/635mm	WT mit ABS-tape 28mm 4100/635mm	ABS-Kante 5m 1,5 x 33/43 mm
<b>DECORS</b> UNI	28031	Weißgrau <i>Off-white</i>	NM	NCS S 0603-R80B	4	•	•			•		•											42
	27180	Mint	BS	NCS S 0510-B50G	5	•	•			•		•											42
	20245	Ocean	NM	NCS S 3050-B30G	5	•	•			•		•											42
	20244	Petrol	NM	NCS S 5020-B30G	5	•	•			•		•											42
	28984	Navy Blue	BS	NCS S 7020-R80B	5	•	•			•		•											42
	20216	Bordeaux	BS	NCS S 3560-R	5	•	•			•		•											42
	27181	Dark Chocolate	PE	NCS S 8005-Y80R	5	•	•			•		•											42
	27010	Terra Grau <i>Terra Grey</i>	BS	NCS S 4005-Y50R	5	•	•	•		•		•	•										42
	26299	Kobalt Grau <i>Cobalt Grey</i>	BS	NCS S 6502-Y	4	•	•			•		•											42
	2166	Basalt	PE	NCS S 8000-N	3	•	•	•		•	•	•	•										42
<b>DECORS</b> SPECIAL SURFACES	44375	Beton Art Perlgrau <i>Concrete Art Pearl Grey</i>	DP		8		•			•		•	•	•	•	•	•	•	•	•	•	•	43
	44374	Beton Art Opalgrau <i>Concrete Art Opal Grey</i>	DP		8		•			•		•	•	•	•	•	•	•	•	•	•	•	43
	44405	Beton Art Schiefergrau <i>Concrete Art Slate Grey</i>	DP		8		•			•		•											43
	44406	Beton Art Weiß <i>Concrete Art White</i>	DP		8		•			•		•											43
	44407	Beton Art Platin <i>Concrete Art Platinum</i>	DP		8		•			•		•											43
	44408	Oxid Kupferbronze <i>Oxide Copper Bronze</i>	DP		8		•			•		•											43
	34321	Oxid <i>Oxide</i>	DP		8		•			•		•	•	•	•	•	•	•	•	•	•	•	43
	27018	Kristallweiß <i>Crystal White</i>	UM	NCS S 0502-G	3		•		NM		•	•											43
	26577	Kiesel <i>Pebble</i>	UM	NCS S 2502-Y	4		•		NM		•	•											43
	27060	Nebelgrau <i>Fog Grey</i>	UM	NCS S 1502-Y50R	4		•		NM		•	•											43



# FAKTEN FACTS

Kategorie   Category	Dekor-Nr.   Decor-No.	Dekorbezeichnung   Decor	Oberfläche   Surface	NCS-Codes   NCS-Codes	Preisgruppe   Price group	NEW:												Seite   Page											
						8 mm	19 mm	25 mm	S: 0,8 mm   3050 x 1350 mm	T: 0,8 mm   2150 x 1020 mm	2 x 23 mm	2 x 31 mm	0,8 x 23 mm	WAP   WJP*	4100 mm	APL   WT**	4100 mm, R 3 mm		NR   SB***	4100 x 640 x 15 mm	Kante   Edging tape: 5 x 45 x 0,6 mm	APL mit ABS-Kante 38mm 4100/635mm WT with ABS tape 38mm 4100/635mm	APL mit ABS-Kante 28mm 4100/635mm WT with ABS tape 28mm 4100/635mm	ABS-Kante 5m 1,5 x 33/43 mm ABS tape 5m 1,5 x 33/43 mm					
DECORS NATURAL TOUCH	K5410	Eiche Endgrain Delight <i>Oak Endgrain Delight</i>	***	RO	9	•	•		AW	•		•																44	
	K5411	Eiche Endgrain Pure <i>Oak Endgrain Pure</i>	***	RO	9	•	•		AW	•		•																44	
	K5412	Eiche Endgrain Raw <i>Oak Endgrain Raw</i>	***	RO	9	•	•		AW	•		•																44	
	K5413	Eiche Endgrain Cognac <i>Oak Endgrain Cognac</i>	***	RO	9	•	•		AW	•		•	•	•	•	•	•	•	•	•	•	•	•	•	•	•	•	•	44
	K5414	Eiche Endgrain Classic <i>Oak Endgrain Classic</i>	***	RO	9	•	•		AW	•		•	•	•	•	•	•	•	•	•	•	•	•	•	•	•	•	•	44
	K5415	Eiche Endgrain Elegance <i>Oak Endgrain Elegance</i>	***	RO	9	•	•		AW	•		•	•	•	•	•	•	•	•	•	•	•	•	•	•	•	•	•	44
	34141	Eiche Sanremo Bronze <i>Oak Endgrain Bronze</i>		RV	9	•	•		AW	•		•	•	•	•	•	•	•	•	•	•	•	•	•	•	•	•	•	44
	K4342	Makalo Teak		RM	9	•	•	•	PR	•	•	•	•	•	•	•	•	•	•	•	•	•	•	•	•	•	•	44	
DECORS WOOD	35990	Eiche Ontario <i>Oak Ontario</i>		AT	7	•	•	•	•	•	•																	45	
	K4348	Cottage Pine Stone		AT	7	•	•		•	•																		45	
	K4349	Cottage Pine Barrique		AT	7	•	•		•	•																		45	
	K4410	Native Oak Light		AW	7	•	•		•	•				•	•	•	•	•	•	•	•	•	•	•	•	•	•	45	
	K4411	Native Oak Antique		AW	7	•	•		•	•																		45	
	K4325	Alpin Eiche Snow <i>Alpine Oak Snow</i>		AW	7	•	•		•	•				•	•	•	•	•	•	•	•	•	•	•	•	•	•	45	
	K4326	Alpin Eiche Stone <i>Alpine Oak Stone</i>		AW	7	•	•		•	•																		45	
	K4337	Eiche Marcato <i>Oak Marcato</i>		AW	7	•	•		•	•																		45	
	K4328	Noce Stranelli <i>Noce Stranelli</i>		AW	7	•	•		•	•																		45	
	K4327	Noce Zarello <i>Noce Zerello</i>		NM	7	•	•		•	•																		45	
	K4338	Bartholo Fichte <i>Bartholo Spruce</i>		AT	7	•	•		•	•				•	•	•	•	•	•	•	•	•	•	•	•	•	•	45	
	35252	Chalet Eiche <i>Chalet Oak</i>		AT	7	•	•		•	•				•	•	•	•	•	•	•	•	•	•	•	•	•	•	45	

\*\*\* Passende Finishfolie von Impress, Surteco und Thermolaminaten von Renolit verfügbar  
Matching finish foils from Impress, Surteco and thermal laminates from Renolit available

Impress

SURTECO  
DECOR



Rely on it.



# WOOD VENEERS

FUMAKO



Zirbe / Arve | *Swiss Stone Pine*

Lärche | *Larch*

Lärche Astig | *Knotty Larch*



### FUMAKO



**NEW:**  
Kieferträger | *Pine Substrate*



Zirbe / Arve | *Swiss Stone Pine*  
N

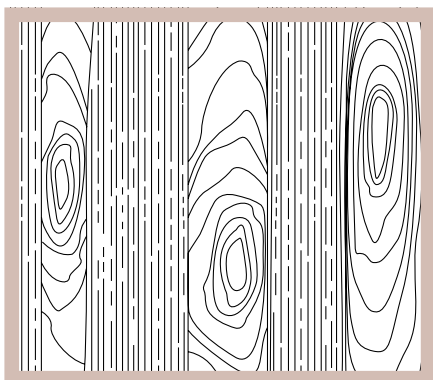


Lärche Astig | *Knotty Larch*  
N



Lärche | *Larch*  
A

### Fügebild | *Joining picture*



N NATURE MIX

### Sortierung | *Classification*

#### CLASSIC

gestürzt | *book match (Standard)*  
gelegt | *slip match*

#### A/B

Bestens geeignet für repräsentative Frontflächen. Mit für Frontfurnier typischen Merkmalen des Holzes.

*Ideal for representative front faces. With the typical wood features of front face veneers.*

#### CHARISMO

Brettcharakter | *mismatch*

#### N

Naturmix ist eine Mischung aus Fries und Fladerfurnieren, die gezielt markante Holzmerkmale in den Fokus stellt.

*Nature mix is a combination of quarters and crown veneers, including flake and other specific features of wood.*

## BOARDS. FLOORS. IDEAS.

**Die Ideenfabrik.** Kaindl produziert nicht nur Platten und Böden, sondern Ideen. In den 1960er-Jahren hat sich das Unternehmen als einer der ersten Hersteller von Spanplatten weltweit einen Namen gemacht. Heute gilt Kaindl als Innovationsführer in den Bereichen Flooring und Interior-Design. Holz ist dabei mehr als nur ein Rohstoff: Holz ist die natürliche Basis für unsere Ideen.

**The ideas factory.** *Kaindl produces not only boards and flooring but also ideas. The company made a name for itself around the world in the 1960s as one of the first manufacturers of chipboard. Today, Kaindl is considered a leading innovator in the fields of flooring and interior design. To us, wood is more than just a raw material: wood is the natural basis of our ideas.*

### **M. Kaindl KG**

Kaindlstraße 2 | 5071 Wals/Salzburg, Austria | T: +43(0)662/85 88-0  
F: +43(0)662/85 1331 | sales@kaindl.com | www.kaindl.com