

Nábytkové úchytky, věšáky



Přehled konstrukce



	Stránka		Stránka
Nábytkové úchytky a knobky		Úchytkové lišty	1.80
– Nerez	1.8	Mušle	1.81
– Hliník	1.26	Úchytky pro skleněné dveře	1.81
– Ocel	1.26	Lodní kování	1.80
– Odlitek ze zinku	1.44	Štítky pro klíč	1.80
– Plast/kov	1.60	Šatníky / nábytek do chodby, šatní háčky	1.112
– Kůže	1.60	Šatní ramínka	1.112

Nábytkové úchytky a knobky



Nábytkové úchytky		Nábytkové knobky	
– Nerez	1.9	– Nerez	1.24
– Hliník	1.27	– Hliník	1.28
– Ocel	1.35	– Odlitek ze zinku	1.50, 1.52
– Odlitek ze zinku	1.45	1.55, 1.57
– Plast/kov	1.61	– Plast/kov	1.61, 1.75
– Plast	1.63	– Plast	1.64, 1.69, 1.71
– Kůže	1.77	– Kůže	1.78

Úchytkové lišty



Hliník	1.82
--------------	------

Mušle



Nerez	1.91
Hliník	1.94
Ocel	1.95
Mosaz	1.95, 1.96
Odlitek ze zinku	1.97
Plast	1.102



Úchytky pro skleněné dveře

Strana



Úchytky pro skleněné dveře	
– Odlitek ze zinku	1.106
– Nerez	1.107
– Mosaz	1.108

Kování s výklopnou úchytkou, rozety pro klíče



Kování s výklopnou úchytkou, kov	1.109
Štítky, štítek pro klíč	1.110

Šatníky / nábytek do chodby, šatní háčky



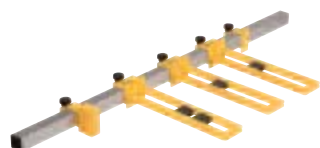
Šatníky / nábytek do chodby		Šatní háčky	
– Nerez	1.117	– Nerez	1.113, 1.118
Šatní ramínka		– Hliník	1.119
– Ocel	1.122	– Ocel	1.121
		– Odlitek ze zinku	1.123

Šatní ramínka



Šatní ramínka	
– Hliník	1.125
– Ocel	1.125

Montážní šablony, upevňovací materiál



Upevňovací materiál	1.126
Montážní šablony	1.128



► FF 1.35



► FF 1.63

Co se k čemu hodí?

Možnosti povrchových úprav nábytku jsou nekonečné.

Počet kombinací materiálů je stejně rozmanitý. Matný hliník je vhodný pro téměř všechny povrchy. Leštěné nebo pochromované úchytky jsou perfektní v kombinaci s tmavým dřevem. Zde se můžete podívat na některé návrhy.

Nechte se inspirovat souhrou kontrastů a kombinací tvarů a barev.



► FF 1.62



► FF 1.73



► FF 1.64



► FF 1.65



► FF 1.103



► FF 1.18



► FF 1.23



► FF 1.46



► FF 1.50



► FF 1.69



► FF 1.9

Varianty

Varianty designu existují od klasických, přes moderní až po avantgardní.



► FF 1.52



► FF 1.102



► FF 1.103



► FF 1.100



► FF 1.73



► FF 1.52

1

Nábytkové úchytky, věšáky



Povrchové úpravy

Různé materiály a povrchové úpravy podtrhují individuální styl.



DGH-M-INT 2013, HDE-es, 01/13; Rozměry jsou nezávazné. Vyhrazujeme si právo konstrukčních změn bez upozornění.

Nábytkové úchytky a knobky

Nerez

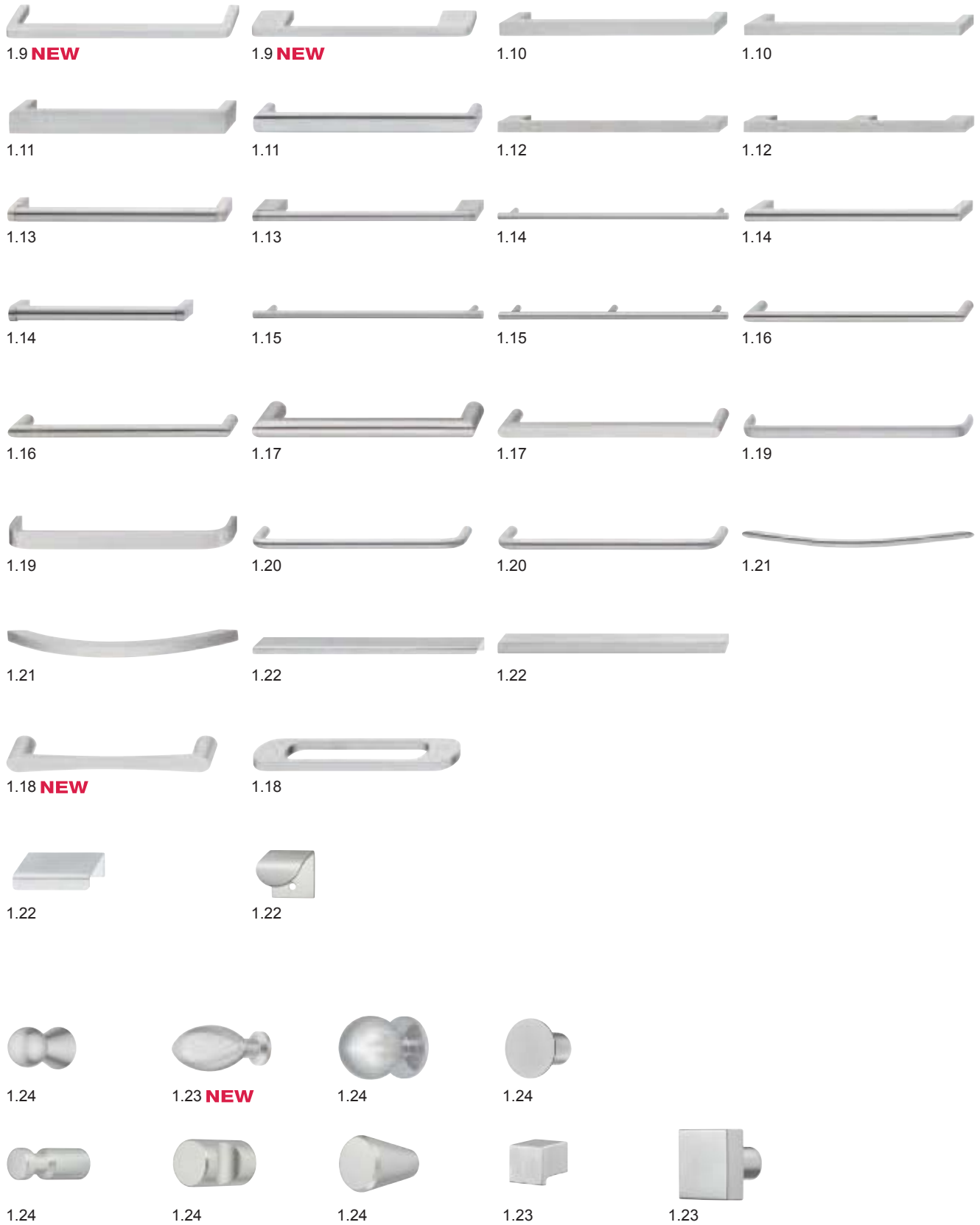




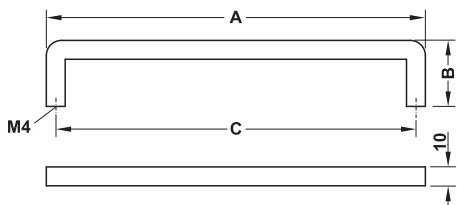
1

Nerez

Nábytkové úchytky a knobky, nerez



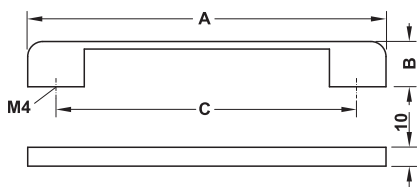
DGH-M-INT 2013, HDE-cs, 01/13; Rozměrové údaje nejsou závazné. Vyhrazueme si právo konstrukčních změn bez upozornění.



- Materiál: nerez, kvalita 1.4301
- Povrch. úprava: matný kartáčovaný

Rozměr A mm	Rozměr B mm	Rozměr C mm	Objed. č.
106	35	96	115.24.029
138	35	128	115.24.022
170	35	160	115.24.023
202	35	192	115.24.024
234	35	224	115.24.025
266	35	256	115.24.026
298	35	288	115.24.027
330	35	320	115.24.028

Balení: 10 ks



- Materiál: nerez, kvalita 1.4301
- Povrch. úprava: matný kartáčovaný

Rozměr A mm	Rozměr B mm	Rozměr C mm	Objed. č.
126	24	96	100.45.081
158	24	128	100.45.082
190	24	160	100.45.083

Balení: 10 ks

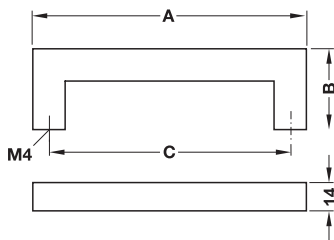
Závitové šrouby M4

► FF 1.127

1



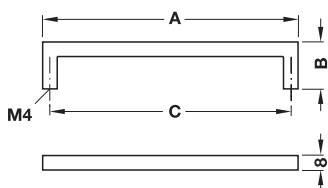
Nábytkové úchytka, nerez



- Materiál: nerez, kvalita 1.4301
- Povrch. úprava: matný kartáčovaný

Rozměr A mm	Rozměr B mm	Rozměr C mm	Objed. č.
142	40	128	100.45.061
174	40	160	100.45.062
206	40	192	100.45.063
238	40	224	100.45.064
302	40	288	100.45.066
334	40	320	100.45.067

Balení: 50 ks



- Materiál: nerez, kvalita 1.4301
- Povrch. úprava: matný kartáčovaný

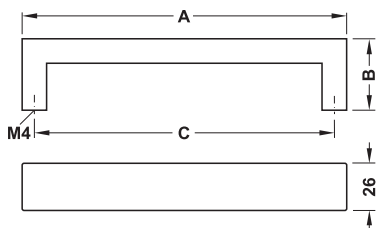
Rozměr A mm	Rozměr B mm	Rozměr C mm	Objed. č.
104	25	96	100.56.001
136	25	128	100.56.002
168	25	160	100.56.003
200	25	192	100.56.004
232	25	224	100.56.005
264	25	256	100.56.006
296	25	288	100.56.007
328	25	320	100.56.008

Balení: 10 ks

Závitové šrouby M4

► FF 1.127

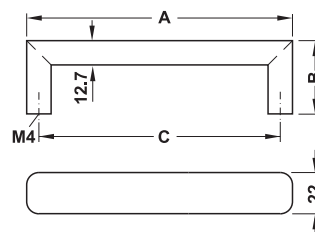
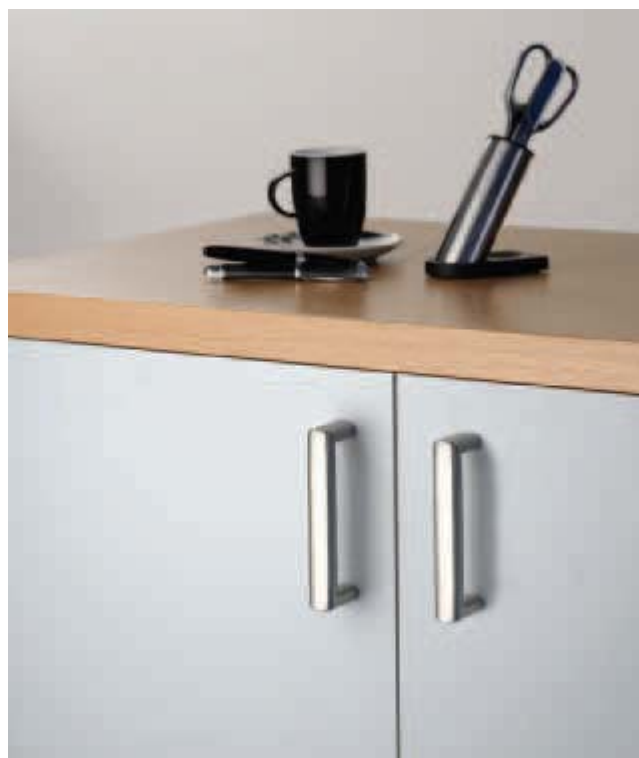
DGH-M-INT 2013, HDE-es, 01/13. Rozměry jsou nezávazné. Konstruktivní změny jsou vyhrazeny.



- Materiál: nerez, kvalita 1.4301
- Povrch. úprava: matný kartáčovaný

Rozměr A mm	Rozměr B mm	Rozměr C mm	Objed. č.
141	38	128	100.48.051
173	38	160	100.48.052
205	38	192	100.48.053
237	38	224	100.48.054
301	38	288	100.48.056
333	38	320	100.48.057

Balení: 40 ks



- Materiál: nerez, kvalita 1.4301
- Povrch. úprava: matný kartáčovaný

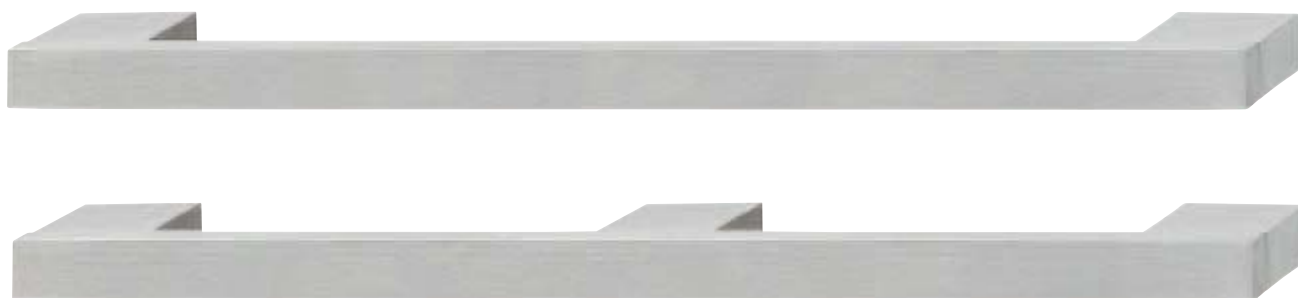
Rozměr A mm	Rozměr B mm	Rozměr C mm	Objed. č.
140	39	128	100.52.001
204	39	192	100.52.003
332	39	320	100.52.007

Balení: 50 ks

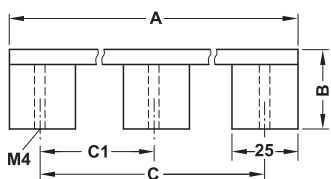
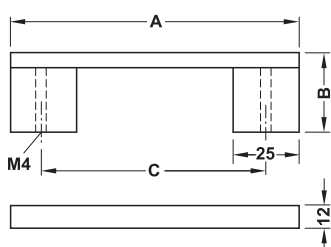
Závitové šrouby M4

► FF 1.127

1



Nábytkové úchytky, nerez



A

K dispozici rovněž pro běžné šířky standardních korpusů

- Materiál: nerez, kvalita 1.4305
- Povrch. úprava: matný kartáčovaný
- Provedení: s pevným závitem, samostatný pravouhlý sokl

Šířka skříňky mm	Rozměr A mm	Rozměr B mm	Rozměr C mm	rozm. C1 mm	Objed. č.
se 2 sokly					
–	121	35	96	–	100.66.001
–	153	35	128	–	100.66.002
–	185	35	160	–	100.66.003
–	217	35	192	–	100.66.004
–	249	35	224	–	100.66.005
–	313	35	288	–	100.66.007
–	345	35	320	–	100.66.008
–	377	35	352	–	100.66.009
–	473	35	448	–	100.66.012
600	485	35	460	–	100.66.011
700	585	35	560	–	100.66.013
800	685	35	660	–	100.66.014
se 3 sokly					
900	785	35	760	380	100.66.015
1000	885	35	860	430	100.66.016
1100	985	35	960	480	100.66.017

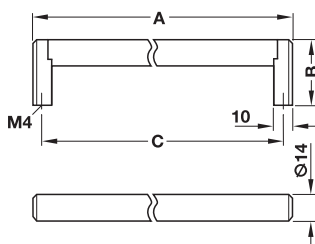
Balení: 10 ks

Závítové šrouby M4

► FF 1.127

DGH-M-INT 2013, HDE-cs, 01/13; Rozměry jsou nezávazné. Konstrukční změny jsou vyhrazeny.

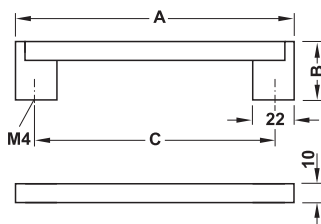




- Materiál: úchytka: nerez, kvalita 1.4305, sokl: odlitek ze zinku
- Povrch. úprava: úchytka: mat, sokl: matný nikl

Rozměr A mm	Rozměr B mm	Rozměr C mm	Objed. č.
170	35	160	104.74.067
202	35	192	104.74.063

Balení: 10 ks



- Materiál: úchytka: nerez, kvalita 1.4301, sokl: odlitek ze zinku
- Povrch. úprava: úchytka: mat, sokl: barva nerez, mat

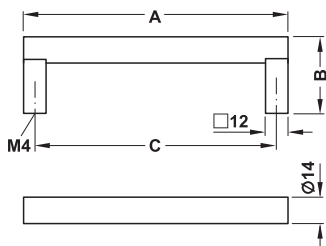
Rozměr A mm	Rozměr B mm	Rozměr C mm	Objed. č.
148	38	128	115.70.002
180	38	160	115.70.011
212	38	192	115.70.003
244	38	224	115.70.004
340	38	320	115.70.005

Balení: 10 ks

1



Nábytkové úchytky, nerez

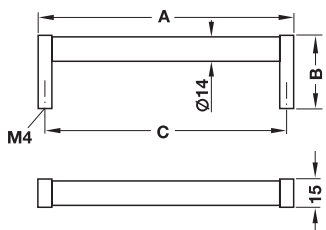


Délka šroubu = 31 mm + tloušťka dřeva

- Materiál: nerez, kvalita 1.4305
- Povrch. úprava: matný kartáčovaný
- Provedení: volný sokl

Rozměr A mm	Rozměr B mm	Rozměr C mm	Objed. č.
108	40	96	100.44.001
140	40	128	100.44.002
172	40	160	100.44.003
204	40	192	100.44.004
236	40	224	100.44.005
300	40	288	100.44.006
332	40	320	100.44.007
364	40	352	100.44.008
460	40	448	100.44.009

Balení: 10 ks

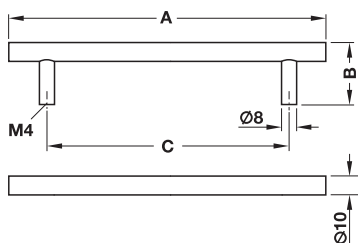


- Materiál: nerez, kvalita 1.4305
- Povrch. úprava: matný kartáčovaný

Rozměr A mm	Rozměr B mm	Rozměr C mm	Objed. č.
104	42	96	115.76.601
136	42	128	115.76.602
168	42	160	115.76.603
200	42	192	115.76.604

Balení: 10 ks

Průměr 10 mm



- Materiál: nerez, kvalita 1.4305
- Povrch. úprava: matný kartáčovaný

Rozměr A mm	Rozměr B mm	Rozměr C mm	Balení ks	Objed. č.
136	35	96	20	101.20.029
168	35	128	10	101.20.030
200	35	160	15	101.20.032
232	35	192	10	101.20.031
328	35	288	10	101.20.033
392	35	352	10	101.20.034
488	35	448	10	101.20.035
600	35	560	10	101.20.036
700	35	660	5	101.20.037

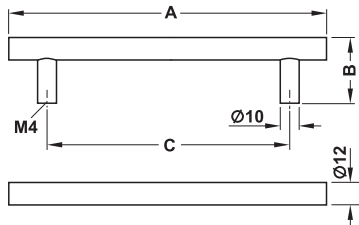
Závitové šrouby M4

► FF 1.127

DGH-M-INT 2013, HDE-cs, 01/13. Rozměry jsou nezávazné. Konstrukční změny jsou vyhrazeny.

Průměr 12 mm

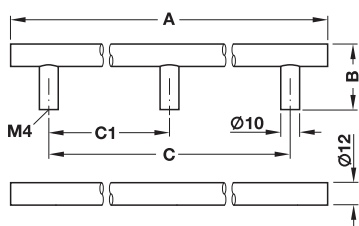
1



- Materiál: nerez, kvalita 1.4301
- Povrch. úprava: matný kartáčovaný
- Provedení: se 2 sokly

Rozměr A mm	Rozměr B mm	Rozměr C mm	Balení ks	Objed. č.
136	35	96	20	101.20.009
168	35	128	20	101.20.010
200	35	160	10	101.20.012
232	35	192	20	101.20.011
296	35	256	20	101.20.003
328	35	288	10	101.20.013
392	35	352	10	101.20.014
488	35	448	10	101.20.015
500	35	460	10	101.20.005
600	35	560	10	101.20.016
700	35	660	10	101.20.017
800	35	760	5	101.20.018

Nábytkové úchytky, nerez



- Materiál: nerez, kvalita 1.4301
- Povrch. úprava: matný kartáčovaný
- Provedení: se 3 sokly

Rozměr A mm	Rozměr B mm	Rozměr C mm	rozm. C1 mm	Objed. č.
1000	35	960	480	101.20.019

Balení: 5 ks

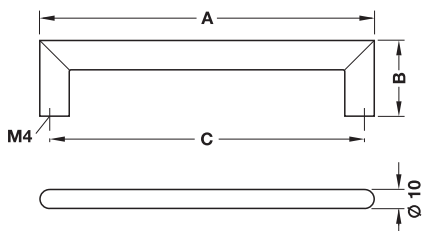
DGH-M-INT 2013, HDE-cs, 01/13; Rozměry jsou nezávazné. Konstrukční změny jsou vyhrazeny.

Závitové šrouby M4

► FF 1.127

1

Průměr 10 mm

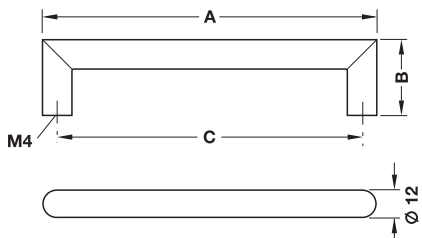


- Materiál: nerez, kvalita 1.4301
- Povrch. úprava: matný kartáčovaný

Rozměr A mm	Rozměr B mm	Rozměr C mm	Balení ks	Objed. č.
138	36	128	30	115.73.003
202	36	192	20	115.73.005

Nábytkové úchytky, nerez

Průměr 12 mm



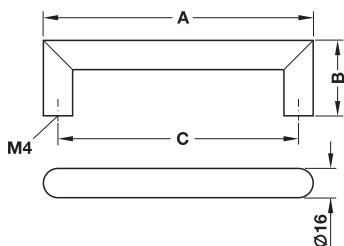
- Materiál: nerez, kvalita 1.4301
- Povrch. úprava: matný kartáčovaný

Rozměr A mm	Rozměr B mm	Rozměr C mm	Balení ks	Objed. č.
108	36	96	30	115.93.002
140	36	128	30	115.93.003
172	36	160	30	115.93.004
204	36	192	30	115.93.005
236	36	224	10	115.93.006
300	36	288	30	115.93.008
332	36	320	15	115.93.009
364	36	352	10	115.93.010
396	36	384	15	115.93.011
460	36	448	10	115.93.013
492	36	480	10	115.93.014
652	36	640	10	115.93.019

Závitové šrouby M4

► FF 1.127

DGH-M-INT 2013, HDE-es, 01/13; Rozměry jsou nezávazné. Konstruktivní změny jsou vyhrazeny.

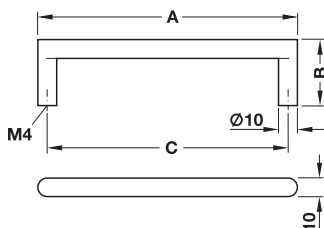


- Materiál: nerez, kvalita 1.4301
- Povrch. úprava: matný kartáčovaný

Rozměr A mm	Rozměr B mm	Rozměr C mm	Objed. č.
176	40	160	100.53.003
208	40	192	100.53.004
240	40	224	100.53.005
304	40	288	100.53.007
368	40	352	100.53.009
464	40	448	100.53.010

Balení: 10 ks

Nábytkové úchytky, nerez



- Materiál: nerez, kvalita 1.4301
- Povrch. úprava: matný kartáčovaný

Rozměr A mm	Rozměr B mm	Rozměr C mm	Objed. č.
106	35	96	100.54.001
138	35	128	100.54.002
170	35	160	100.54.003
202	35	192	100.54.004
234	35	224	100.54.005
266	35	256	100.54.006
298	35	288	100.54.007
330	35	320	100.54.008

Balení: 10 ks

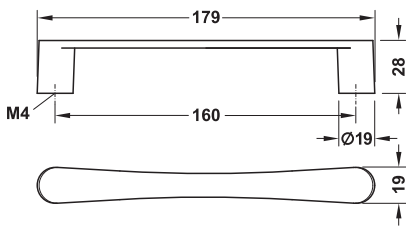
DGH-M-INT 2013, HDE-cs, 01/13; Rozměry jsou nezávazné. Konstrukční změny jsou vyhrazeny.

Závitové šrouby M4

► FF 1.127

1

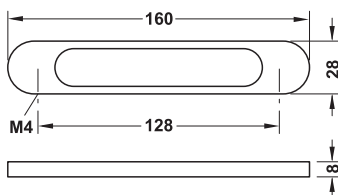
Nábytkové úchytky, nerez



- Materiál: nerez, kvalita 1.4301

Povrch. úprava	Objed. č.
matný kartáčovaný	100.54.013

Balení: 10 ks



- Materiál: nerez, kvalita 1.4301

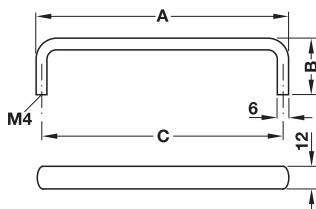
Povrch. úprava	Objed. č.
matný kartáčovaný	112.00.062

Balení: 10 ks

Závitové šrouby M4

► FF 1.127

DGH-M-INT 2013, HDE-es, 01/13; Rozměry jsou nezávazné. Konstruktivní změny jsou vyhrazeny.

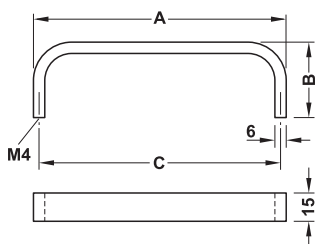


- Materiál: nerez, kvalita 1.4305
- Povrch. úprava: matný kartáčovaný

Rozměr A mm	Rozměr B mm	Rozměr C mm	Objed. č.
102	30	96	116.11.635
134	30	128	116.11.644
168	30	160	116.11.650
198	30	192	116.11.662
262	30	256	116.11.671
294	30	288	116.11.680
358	30	352	116.11.715

Balení: 10 ks

Nábytkové úchytky, nerez



- Materiál: nerez, kvalita 1.4305
- Povrch. úprava: matně broušené

Rozměr A mm	Rozměr B mm	Rozměr C mm	Objed. č.
134	40	128	116.11.012
166	40	160	116.11.013
198	40	192	116.11.014
230	40	224	116.11.015
294	40	288	116.11.017

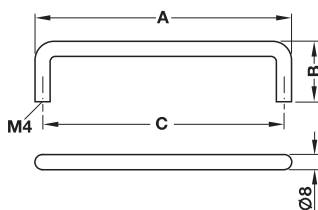
Balení: 10 ks

1



Nábytkové úchytky, nerez

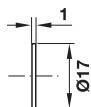
Průměr 8 mm



- Materiál: nerez, kvalita 1.4301
- Povrch. úprava: matný kartáčovaný

Rozměr A mm	Rozměr B mm	Rozměr C mm	Balení ks	Objed. č.
72	32	64	25	116.10.060
90	32	82	25	116.10.061
104	32	96	25	116.10.062
120	32	112	25	116.10.063
136	32	128	25	116.10.064
168	32	160	20	116.10.065
200	32	192	15	116.10.066

Rozeta

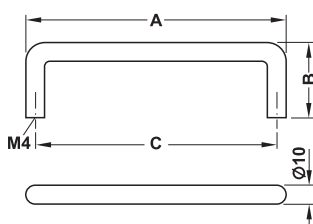


- Materiál: nerez, kvalita 1.4305

Povrch. úprava	Objed. č.
lesklé	116.10.094

Balení: 50 ks

Průměr 10 mm



- Materiál: nerez, kvalita 1.4301
- Povrch. úprava: matný kartáčovaný

Rozměr A mm	Rozměr B mm	Rozměr C mm	Objed. č.
74	35	64	117.40.615
106	35	96	117.40.625
138	35	128	117.40.635
170	35	160	117.40.639
202	35	192	117.40.644
234	35	224	117.40.647
298	35	288	117.40.655
362	35	352	117.40.665

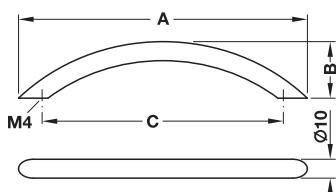
Balení: 10 ks

Závitové šrouby M4

► FF 1.127

DGH-M-INT 2013, HDE-es, 01/13: Rozměry jsou nezávazné. Konstruktivní změny jsou vyhrazeny.

Průměr 10 mm

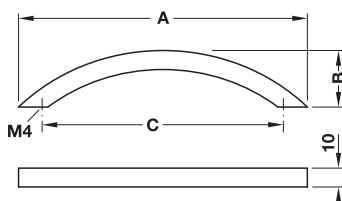


- Materiál: nerez, kvalita 1.4301
- Povrch. úprava: matný kartáčovaný

Rozměr A mm	Rozměr B mm	Rozměr C mm	Objed. č.
115	30	96	117.64.615
153	30	128	117.64.625
190	32	160	117.64.635
228	32	192	117.64.645
263	32	224	117.64.605
339	32	288	117.64.655
394	41	352	117.64.665
504	50	448	117.64.673

Balení: 10 ks

Nábytkové úchytky, nerez

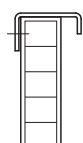
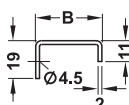
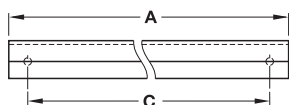


- Materiál: nerez, kvalita 1.4301
- Povrch. úprava: matný kartáčovaný

Rozměr A mm	Rozměr B mm	Rozměr C mm	Objed. č.
112	31	96	100.55.001
149	31	128	100.55.002
181	31	160	100.55.003
259	32	224	100.55.005
365	33	320	100.55.008

Balení: 10 ks

1



Upozornění

Pro montáž úchytky délky 400 mm jsou potřeba 3 otvory vyvrtané v rozteči C1.

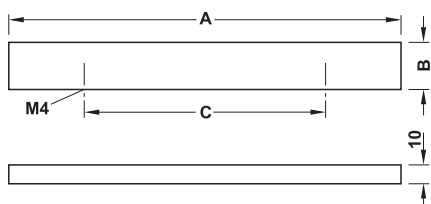
- Materiál: nerez, kvalita 1.4301
- Povrch. úprava: mat

Rozměr A mm	Rozměr B mm	Rozměr C mm	rozm. C1 mm	Objed. č.
50	36	30	–	115.98.000
100	36	80	–	115.98.001
200	36	180	–	115.98.004
300	36	280	–	115.98.007
400	36	380	190	115.98.009

Balení: 10 ks

Hospa vrut do dřevotřísky se zápusťnou hlavou ▶ FF 1.126
Ø 4,0 mm

Nábytkové úchytky, nerez



- Materiál: nerez, kvalita 1.4301
- Povrch. úprava: matný kartáčovaný

Rozměr A mm	Rozměr B mm	Rozměr C mm	Objed. č.
208	25	128	100.65.052
240	25	160	100.65.053
272	25	192	100.65.054
400	25	320	100.65.058

Balení: 10 ks

Další informace pro objednání

#W2D

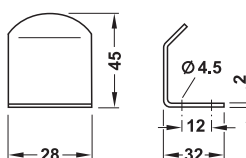
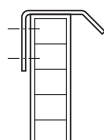


Nábytkové podnoží

▶ FF 11.36

Závitové šrouby M4

▶ FF 1.127



- Materiál: nerez, kvalita 1.4301

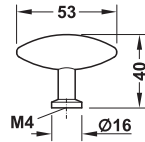
Povrch. úprava	Objed. č.
matný kartáčovaný	100.57.000

Balení: 10 ks

Hospa vrut do dřevotřísky se zápusťnou hlavou ▶ FF 1.126
Ø 4,0 mm

DGH-M-INT 2013, HDE-cs, 01/13; Rozměry jsou nezávazné. Konstrukční změny jsou vyhrazeny.

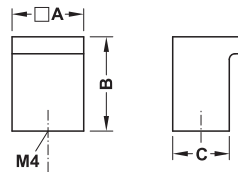




- Materiál: nerez, kvalita 1.4305

Povrch. úprava	Objed. č.
matný kartáčovaný	131.33.020

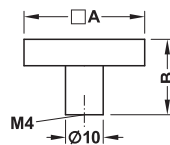
Balení: 10 ks



- Materiál: nerez, kvalita 1.4301
- Povrch. úprava: mat

Rozměr A mm	Rozměr B mm	Rozměr C mm	Objed. č.
12	20	9	132.94.001
16	25	12	132.94.002
19	25	15	132.94.003

Balení: 10 ks



- Materiál: nerez, kvalita 1.4301
- Povrch. úprava: mat

Rozměr A mm	Rozměr B mm	Objed. č.
19	20	134.81.011
25	20	134.81.012
32	20	134.81.013

Balení: 10 ks

DGH-M-INT 2013, HDE-cs, 01/13; Rozměry jsou nezávazné. Konstrukční změny jsou vyhrazeny.

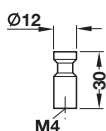
Závitové šrouby M4

► FF 1.127

1



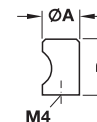
Nábytkové knobky, nerez



- Materiál: nerez, kvalita 1.4305

Povrch. úprava	Objed. č.
matný kartáčovaný	134.82.605

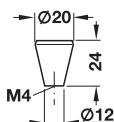
Balení: 10 ks



- Materiál: nerez, kvalita 1.4305
- Povrch. úprava: matný kartáčovaný

Rozměr A mm	Rozměr B mm	Objed. č.
12	20	135.95.001
18	24	135.95.003

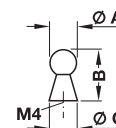
Balení: 50 ks



- Materiál: nerez, kvalita 1.4305

Povrch. úprava	Objed. č.
matný kartáčovaný	134.92.600

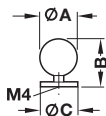
Balení: 10 ks



- Materiál: nerez, kvalita 1.4301
- Povrch. úprava: matný kartáčovaný

Rozměr A mm	Rozměr B mm	Rozměr C mm	Objed. č.
10	19	12	134.26.001
14	27	15	134.26.002

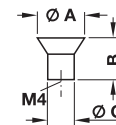
Balení: 10 ks



- Materiál: nerez, kvalita 1.4305
- Povrch. úprava: matný kartáčovaný

Rozměr A mm	Rozměr B mm	Rozměr C mm	Objed. č.
20	27	20	135.13.601
25	32	25	135.13.602
30	38	30	135.13.603

Balení: 10 ks



- Materiál: nerez, kvalita 1.4301
- Povrch. úprava: matný kartáčovaný

Rozměr A mm	Rozměr B mm	Rozměr C mm	Objed. č.
15	15	9	134.29.001
20	18	11	134.29.002
25	22	14	134.29.003
30	26	16	134.29.004

Balení: 10 ks

Závitové šrouby M4

► FF 1.127

DGH-M-INT 2013, HDE-cs, 01/13. Rozměry jsou nezávazné. Konstruktivní změny jsou vyhrazeny.

Nábytkové úchytky a knobky

Hliník, ocel





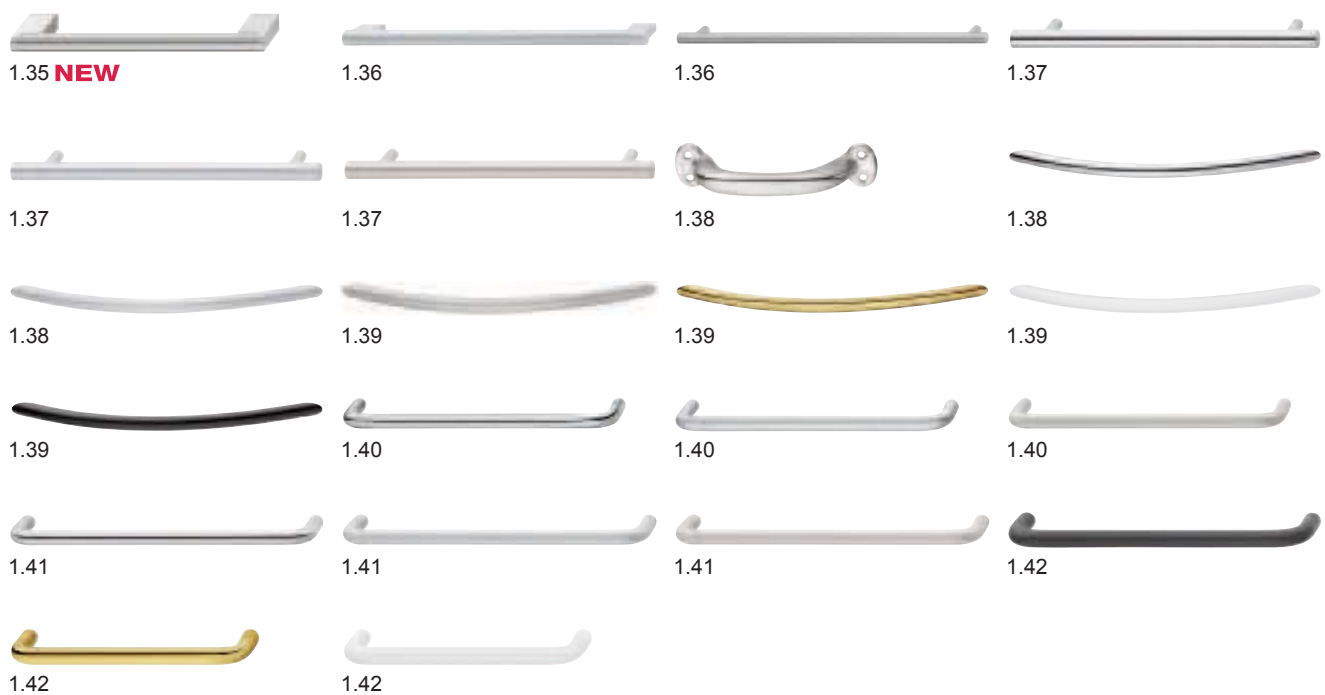
1

Nábytkové úchytky a knobky, hliník a ocel

Hliník

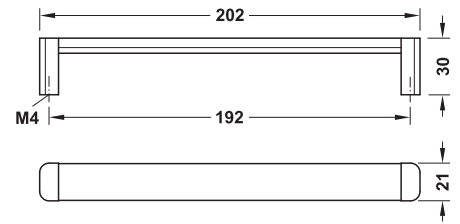


Ocel



DGH-M-INT 2013, HDE-cs, 01/13; Rozměrové údaje nejsou závazné. Vyhrazujeme si právo konstrukčních změn bez upozornění.

Model H1365

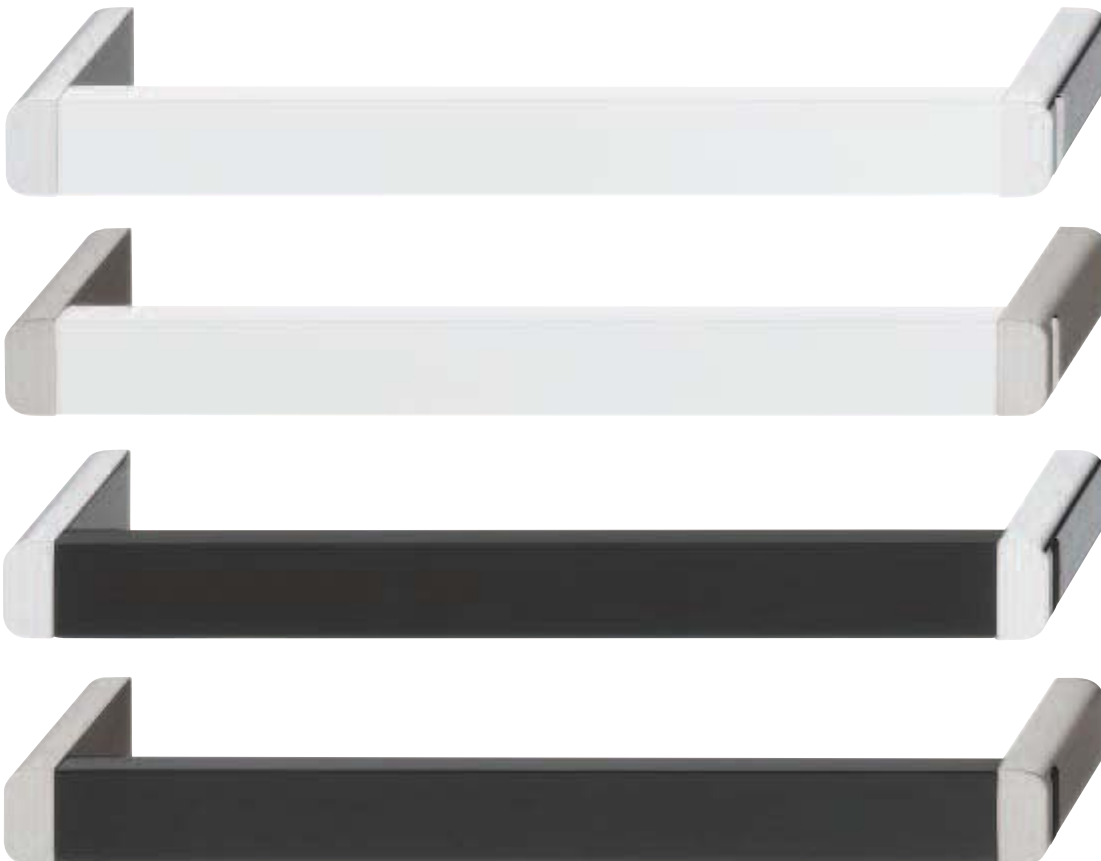


1

- Materiál: úchytka: hliník,
sokl: slitina zinku

Povrch. úprava/barva	Objed. č.
úchytka: bílá, RAL 9016 sokl: leštěný chrom	106.69.217
úchytka: bílá, RAL 9016 sokl: kartáčovaný nikel	106.69.617
úchytka: černá, RAL 9017 sokl: leštěný chrom	106.69.227
úchytka: černá, RAL 9017 sokl: kartáčovaný nikel	106.69.627

Balení: 1 nebo 25 ks



Nábytkové úchytky, hliník

DGH-M-INT 2013, HCZ-cs, 01/13; Rozměry jsou nezávazné. Konstrukční změny jsou vyhrazeny.

Závitové šrouby M4

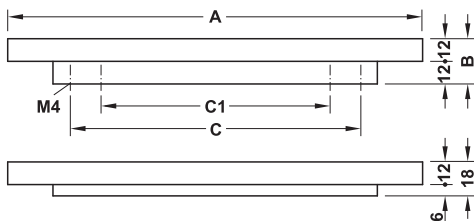
► FF 1.127

02.02.2015
ID 2532

1

Nábytkové úchytky, hliník

Model H1355



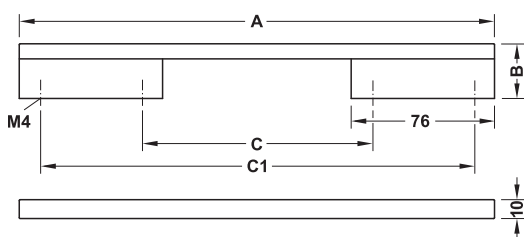
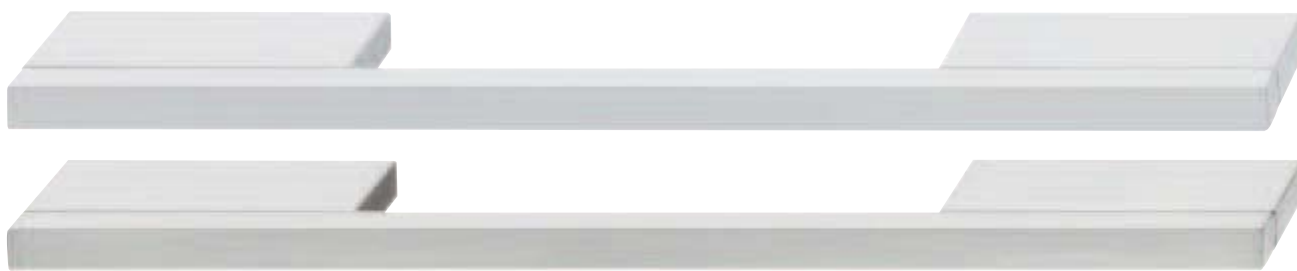
Povrch. úprava	Rozměr A mm	Rozměr B mm	Rozměr C mm	Rozměr C1 mm	Objed. č.
leskle	80	24	–	32	110.35.281
chromováno	220	24	160	128	110.35.286
barva nerezí	80	24	–	32	110.35.681
	220	24	160	128	110.35.686

Balení: 1 nebo 10 ks

Závitové šrouby M4

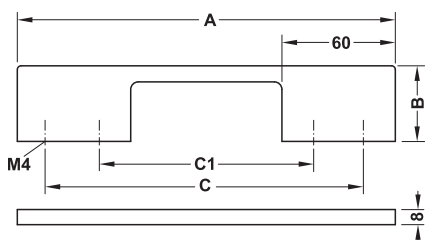
► FF 1.127

DGH-M-INT 2013, HCZ-cs, 01/13; Rozměry jsou nezávazné. Konstruktivní změny jsou vyhrazeny.



Povrch. úprava	Rozměr A mm	Rozměr B mm	Rozměr C mm	Rozměr C1 mm	Objed. č.
stříbrný elox	252	29	128	224	108.95.911
	284	29	160	256	108.95.912
	316	29	192	288	108.95.913
	348	29	224	320	108.95.914
	412	29	288	384	108.95.915
	476	29	352	448	108.95.917
barva nerez	604	29	480	576	108.95.918
	252	29	128	224	108.95.011
	284	29	160	256	108.95.012
	316	29	192	288	108.95.013
	348	29	224	320	108.95.014
	412	29	288	384	108.95.015
476	29	352	448	108.95.017	
604	29	480	576	108.95.018	

Balení: 1 nebo 20 ks



- Povrch. úprava: barva nerez

Rozměr A mm	Rozměr B mm	Rozměr C mm	Rozměr C1 mm	Balení ks	Objed. č.
200	40	170	110	10	112.81.003
250	40	220	160	10	112.81.004
350	40	320	260	30	112.81.008

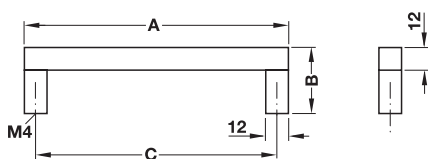
Závitové šrouby M4

► FF 1.127

1



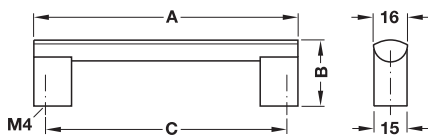
Nábytkové úchytky a knobky, hliník



• Povrch. úprava: stříbrný elox

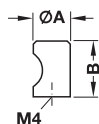
Rozměr A mm	Rozměr B mm	Rozměr C mm	Objed. č.
140	35	128	109.32.902
172	35	160	109.32.903
204	35	192	109.32.904
236	35	224	109.32.905
300	35	288	109.32.907
364	35	352	109.32.908
460	35	448	109.32.909

Balení: 10 ks



• Povrch. úprava: stříbrný elox

Rozměr A mm	Rozměr B mm	Rozměr C mm	Balení ks	Objed. č.
108	36	96	20	110.74.901
140	36	128	20	110.74.902
172	36	160	20	110.74.903
204	36	192	20	110.74.904
300	36	288	15	110.74.906



• Povrch. úprava: stříbrný elox

Rozměr A mm	Rozměr B mm	Objed. č.
15	22	135.93.902
20	25	135.93.903
25	30	135.93.904

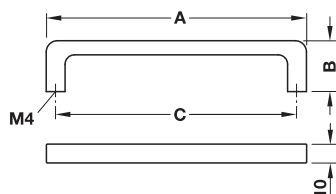
Balení: 25 ks

Závítové šrouby M4

► FF 1.127

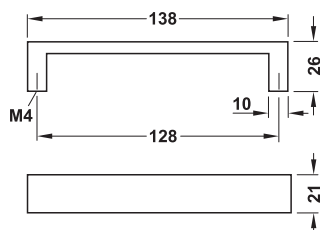
DGH-M-INT 2013, HDE-cs, 01/13. Rozměry jsou nezávazné. Konstruktivní změny jsou vyhrazeny.





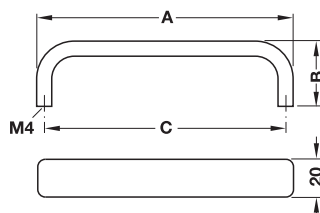
• Povrch. úprava: stříbrný elox

Rozměr A mm	Rozměr B mm	Rozměr C mm	Balení ks	Objed. č.
106	27	96	50	100.74.901
138	27	128	40	100.74.902



Povrch. úprava	Objed. č.
stříbrný elox	110.73.904

Balení: 25 ks



• Povrch. úprava: stříbrný elox

Rozměr A mm	Rozměr B mm	Rozměr C mm	Balení ks	Objed. č.
136	35	128	25	116.04.911
168	35	160	20	116.04.902
200	35	192	25	116.04.913
328	35	320	25	116.04.917

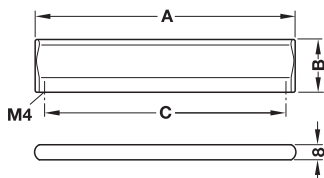
Závitové šrouby M4

► FF 1.127

1



Nábytkové úchytky, hliník

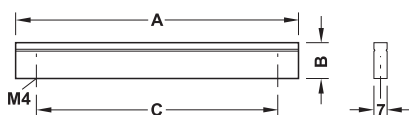


Povrch. úprava	Rozměr A mm	Rozměr B mm	Rozměr C mm	Objed. č.
leštěný chrom	42	28	32	100.78.200
	106	28	96	100.78.202
	170	28	160	100.78.204
	298	28	288	100.78.207
stříbrný elox	42	28	32	100.78.900
	74	28	64	100.78.901
	106	28	96	100.78.902
	138	28	128	100.78.903
	170	28	160	100.78.904
	298	28	288	100.78.907

Balení: 10 ks



detail



- Povrch. úprava: leskle chromováno

Rozměr A mm	Rozměr B mm	Rozměr C mm	Objed. č.
112	20	64	110.46.251
198	20	128	110.46.252
298	20	192	110.46.254
498	20	448	110.46.259

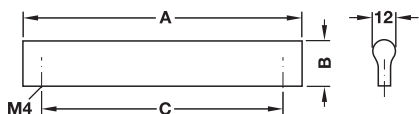
Balení: 25 ks

Závitové šrouby M4

► FF 1.127

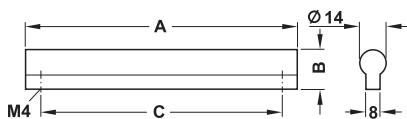
DGH-M-INT 2013, HDE-cs, 01/13; Rozměry jsou nezávazné. Konstrukční změny jsou vyhrazeny.





- Povrch. úprava: stříbrný elox

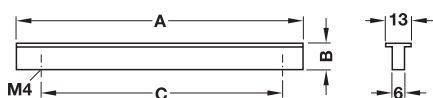
Rozměr A mm	Rozměr B mm	Rozměr C mm	Balení ks	Objed. č.
52	24	32	25	109.49.902
84	24	64	25	109.49.903
116	24	96	25	109.49.907
148	24	128	25	109.49.904
180	24	160	25	109.49.910
212	24	192	25	109.49.906
244	24	224	25	109.49.909
308	24	288	25	109.49.911
340	24	320	25	109.49.912
372	24	352	25	109.49.914
468	24	448	20	109.49.915



- Povrch. úprava: stříbrný elox

Rozměr A mm	Rozměr B mm	Rozměr C mm	Objed. č.
80	21	64	109.49.933
144	21	128	109.49.935

Balení: 50 ks



- Povrch. úprava: stříbrný elox

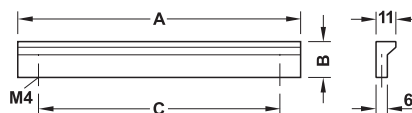
Rozměr A mm	Rozměr B mm	Rozměr C mm	Balení ks	Objed. č.
50	14	32	100	107.24.903
80	14	64	100	107.24.900
120	14	96	50	107.24.901
150	14	128	40	107.24.902
220	14	192	50	107.24.904

Závitové šrouby M4

► FF 1.127

1

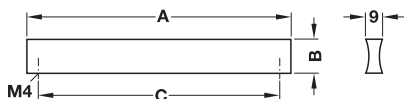
Nábytkové úchytky, hliník



- Povrch. úprava: stříbrný elox

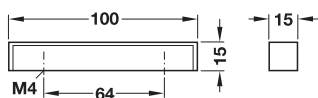
Rozměr A mm	Rozměr B mm	Rozměr C mm	Objed. č.
45	19	32	110.46.960
90	19	64	110.46.961
120	19	96	110.46.962
150	19	128	110.46.963
189	19	160	110.46.964
250	19	192	110.46.965
300	19	256	110.46.966

Balení: 25 ks



- Povrch. úprava: stříbrný elox

Rozměr A mm	Rozměr B mm	Rozměr C mm	Balení ks	Objed. č.
44	18	32	150	110.72.921
76	18	64	50	110.72.922
108	18	96	50	110.72.923
140	18	128	25	110.72.924
332	18	320	25	110.72.931



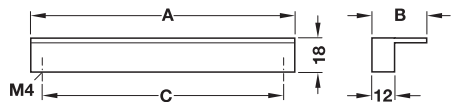
Povrch. úprava	Objed. č.
stříbrný elox	110.70.901

Balení: 50 ks

Závitové šrouby M4

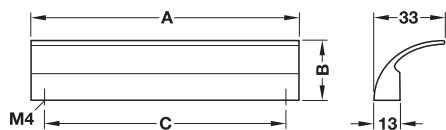
► FF 1.127

DGH-M-INT 2013, HDE-es, 01/13; Rozměry jsou nezávazné. Konstruktivní změny jsou vyhrazeny.



• Povrch. úprava: stříbrný elox

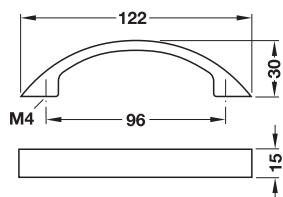
Rozměr A mm	Rozměr B mm	Rozměr C mm	Balení ks	Objed. č.
44	29	32	100	110.71.901
76	29	64	50	110.71.902
108	29	96	25	110.71.903
140	29	128	25	110.71.904
332	29	320	10	110.71.911



• Povrch. úprava: stříbrný elox

Rozměr A mm	Rozměr B mm	Rozměr C mm	Objed. č.
44	32	32	110.56.921
108	32	96	110.56.940
140	32	128	110.56.922

Balení: 25 ks



Povrch. úprava	Objed. č.
stříbrný elox	101.03.900

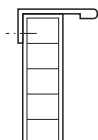
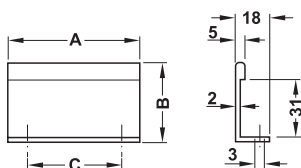
Balení: 25 ks

DGH-M-INT 2013, HDE-cs, 01/13; Rozměry jsou nezávazné. Konstrukční změny jsou vyhrazeny.

Závítové šrouby M4

► FF 1.127

1

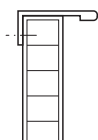
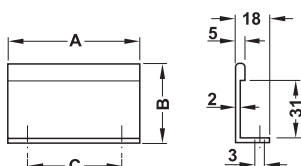


- Povrch. úprava: leštěný chrom
- Upevňovací materiál součástí dodávky.

Rozměr A mm	Rozměr B mm	Rozměr C mm	Objed. č.
40	42	25	124.02.210
70	42	50	124.02.220

Balení: 25 ks

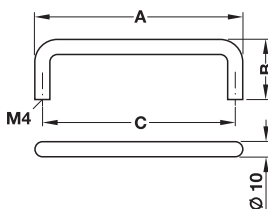
Nábytkové úchytky, hliník



- Povrch. úprava: stříbrný elox
- Upevňovací materiál součástí dodávky.

Rozměr A mm	Rozměr B mm	Rozměr C mm	Objed. č.
40	42	25	124.02.911
70	42	50	124.02.921

Balení: 25 ks



- Povrch. úprava: stříbrný elox

Rozměr A mm	Rozměr B mm	Rozměr C mm	Objed. č.
106	32	96	116.05.920
138	32	128	116.05.930
234	32	224	116.05.950
298	32	288	116.05.970
362	32	352	116.05.990

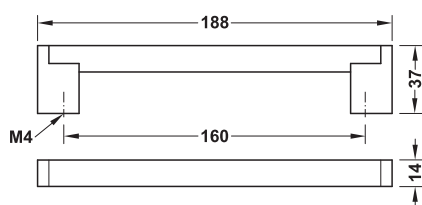
Balení: 25 ks

Závitové šrouby M4

► FF 1.127

DGH-M-INT 2013, HDE-cs, 01/13. Rozměry jsou nezávazné. Konstrukční změny jsou vyhrazeny.





Délka šroubu = 31 mm + tloušťka dřeva

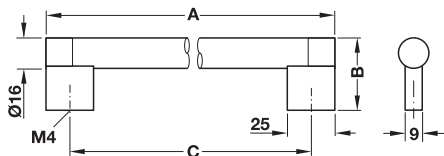
- Materiál: úchytka: ocel, sokl: odlitek ze zinku
- Provedení: volný sokl

Povrch. úprava	Objed. č.
úchytka a sokl: kartáčovaný nikel	108.65.633

Balení: 40 ks

Nábytkové úchytky, ocel

1



- Materiál: úchytka: ocel, sokl: odlitek ze zinku
- Povrch. úprava: úchytka a sokl: barva hliník

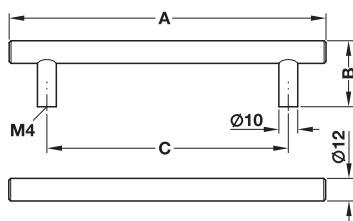
Rozměr A mm	Rozměr B mm	Rozměr C mm	Balení ks	Objed. č.
185	38	160	20	110.75.903
205	38	180	20	110.75.904
305	38	280	20	110.75.905
475	38	450	10	110.75.908

Nábytkové úchytky, ocel



K dispozici rovněž pro běžné šířky standardních korpusů

- Povrch. úprava: barva nerez



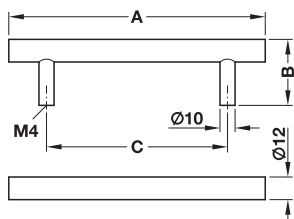
Šířka skřínky mm	Rozměr A mm	Rozměr B mm	Rozměr C mm	Balení ks	Objed. č.
–	136	35	96	25	115.71.601
–	168	35	128	25	115.71.630
300	200	35	160	25	115.71.603
–	232	35	192	25	115.71.631
350	250	35	210	25	115.71.632
400	300	35	260	25	115.71.633
–	328	35	288	25	115.71.605
–	392	35	352	10	115.71.617
500	400	35	360	10	115.71.634
–	488	35	448	10	115.71.607
600	500	35	460	10	115.71.635
700	600	35	560	10	115.71.618
800	700	35	660	10	115.71.636
900	800	35	760	10	115.71.621

Závitové šrouby M4

► FF 1.127

DGH-M-INT 2013, HDE-es, 01/13; Rozměry jsou nezávazné. Konstrukční změny jsou vyhrazeny.





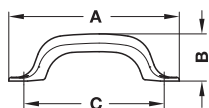
Povrch. úprava	Rozměr A mm	Rozměr B mm	Rozměr C mm	Balení ks	Objed. č.
leskle chromováno	136	35	96	20	117.97.251
	168	35	128	20	117.97.252
	200	35	160	20	117.97.208
	232	35	192	20	117.97.254
	328	35	288	10	117.97.209
	392	35	352	10	117.97.256
matný chrom	136	35	96	20	117.97.451
	168	35	128	10	117.97.452
	200	35	160	20	117.97.453
	232	35	192	20	117.97.454
	328	35	288	10	117.97.455
	392	35	352	10	117.97.456
matný nikel	136	35	96	20	117.97.651
	168	35	128	20	117.97.652
	200	35	160	20	117.97.653
	232	35	192	20	117.97.654
	328	35	288	10	117.97.655
	392	35	352	10	117.97.656

DGH-M-INT 2013, HDE-cs, 01/13; Rozměry jsou nezávazné. Konstrukční změny jsou vyhrazeny.

Závitové šrouby M4

► FF 1.127

1



- Povrch. úprava: leštěný nikel

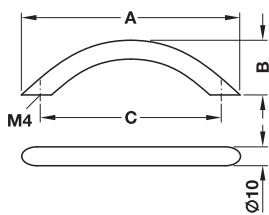
Rozměr A mm	Rozměr B mm	Rozměr C mm	Ø šroubů mm	Objed. č.
87	28	73	2,5	162.00.729
115	31	99	3,0	162.00.739
140	36	120	3,5	162.00.759

Balení: 25 ks

Vrut do dřeva s čochkovou hlavou, DIN 95

► FF 1.127

Nábytkové úchytky, ocel

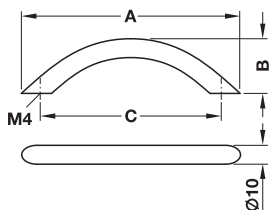


Povrch. úprava	Rozměr A mm	Rozměr B mm	Rozměr C mm	Objed. č.
leštěný chrom	111	30	96	117.31.222
	148	30	128	117.31.231
	184	32	160	117.31.241
	221	32	192	117.31.252
	332	32	288	117.31.271
matný chrom	392	41	352	117.31.281
	111	30	96	117.31.421
	148	30	128	117.31.431
	184	32	160	117.31.441
	221	32	192	117.31.451
	332	32	288	117.31.471
	392	41	352	117.31.482

Balení: 1 ks

Závitové šrouby M4

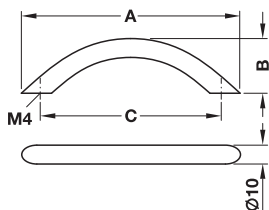
► FF 1.127



Povrch. úprava	Rozměr A mm	Rozměr B mm	Rozměr C mm	Objed. č.
matný nikel	111	30	96	117.31.621
	148	30	128	117.31.631
	184	32	160	117.31.641
	221	32	192	117.31.651
	332	32	288	117.31.671
barva zlatá leštěná	111	30	96	117.31.821
	148	30	128	117.31.831

Balení: 25 ks

Nábytkové úchytky, ocel



Povrch. úprava	Rozměr A mm	Rozměr B mm	Rozměr C mm	Objed. č.
bílá lesklá	148	30	128	117.31.731
černá lesklá	111	30	96	117.31.321
	148	30	128	117.31.331
	184	32	160	117.31.341

Balení: 25 ks

DGH-M-INT 2013, HDE-cs, 01/13; Rozměry jsou nezávazné. Konstrukční změny jsou vyhrazeny.

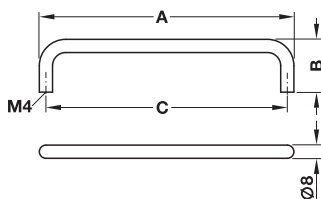
Závitové šrouby M4

► FF 1.127

1



Nábytkové úchytky, ocel



Povrch. úprava	Rozměr A mm	Rozměr B mm	Rozměr C mm	Objed. č.
leštěný chrom	72	35	64	116.07.215
	104	35	96	116.07.225
	136	35	128	116.07.244
	200	35	192	116.07.249
matně chromováno	72	35	64	116.07.414
	104	35	96	116.07.425
	120	35	112	116.07.435
	136	35	128	116.07.444
	200	35	192	116.07.449
matný nikel	72	35	64	116.07.615
	104	35	96	116.07.625
	120	35	112	116.07.634
	136	35	128	116.07.638
	200	35	192	116.07.645

Balení: 25 ks

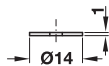
Rozeta



• Materiál: mosaz

Povrch. úprava	Objed. č.
leštěný nikel	116.06.796
matný nikel	116.06.698

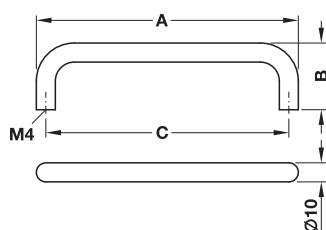
Balení: 50 ks



Závitové šrouby M4

► FF 1.127

DGH-M-INT 2013, HDE-es, 01/13; Rozměry jsou nezávazné. Konstrukční změny jsou vyhrazeny.



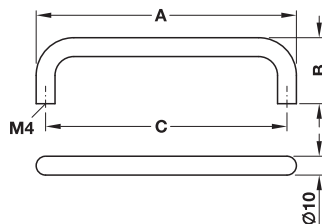
Povrch. úprava	Rozměr A mm	Rozměr B mm	Rozměr C mm	Objed. č.
leštěný chrom	74	35	64	116.09.205
	106	35	96	116.09.214
	138	35	128	116.09.285
	170	35	160	116.09.245
	202	35	192	116.09.265
	298	35	288	116.09.275
matný chrom	74	35	64	116.09.005
	106	35	96	116.09.015
	138	35	128	116.09.085
	170	35	160	116.09.045
	202	35	192	116.09.065
	298	35	288	116.09.075
matný nikel	74	35	64	116.09.605
	106	35	96	116.09.615
	138	35	128	116.09.685
	170	35	160	116.09.645
	202	35	192	116.09.665
	298	35	288	116.09.675
	362	35	352	116.09.695

Balení: 25 ks

1

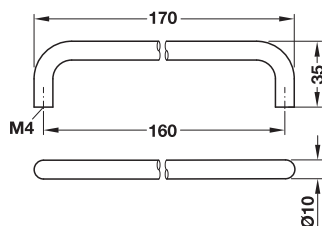


Nábytkové úchytky, ocel



Povrch. úprava/barva	Rozměr A mm	Rozměr B mm	Rozměr C mm	Objed. č.
zlatá leštěná	106	35	96	116.09.815
	138	35	128	116.09.885
bílá leštěná	106	35	96	116.09.714
	138	35	128	116.09.785

Balení: 25 ks



Povrch. úprava/barva	Objed. č.
černá mat	116.09.345

Balení: 25 ks

Závitové šrouby M4

► FF 1.127

DGH-M-INT 2013, HDE-cs, 01/13; Rozměry jsou nezávazné. Konstrukční změny jsou vyhrazeny.

Nábytkové úchytky a knobky

Odlitek ze zinku





1

Odlitek ze zinku



Strana 1.45



1.46 **NEW**



1.47



1.49 **NEW**



1.50 **NEW**



1.51 **NEW**



1.52 **NEW**



1.53



1.54



1.54



1.55



1.56



1.56



1.57



1.45



1.48



1.49



1.52 **NEW**



1.53



1.50



1.58 **NEW**



1.58



1.48



1.55

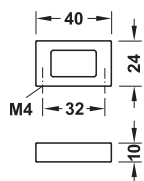


1.57

Nábytkové úchytky a knobky, odlitek ze zinku

DGH-M-INT 2013, HDE-cs, 01/13; Rozměrové údaje nejsou závazné. Vyhrazujeme si právo konstrukčních změn bez upozornění.

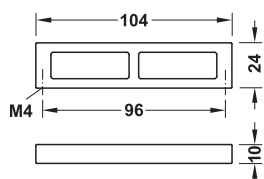
Model H1320



Povrch. úprava	Objed. č.
leskle chromováno	110.34.271
kartáčovaný nikel	110.34.671

Balení: 1 nebo 20ks

Model H1320



Povrch. úprava	Objed. č.
leskle chromováno	110.34.274
kartáčovaný nikel	110.34.674

Balení: 1 nebo 25ks

Závitové šrouby M4

► FF 1.127

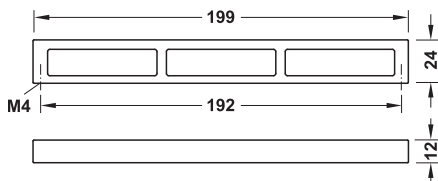
Nábytkové úchytky, odlitek ze zinku

1

1

Nábytkové úchytky, odlitek ze zinku

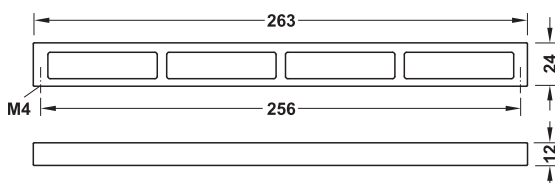
Model H1320



Povrch. úprava	Objed. č.
leskle chromováno	110.34.277
kartáčovaný nikel	110.34.677

Balení: 1 nebo 10 ks

Model H1320



Povrch. úprava	Objed. č.
leskle chromováno	110.34.279
kartáčovaný nikel	110.34.679

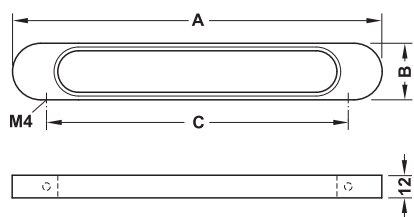
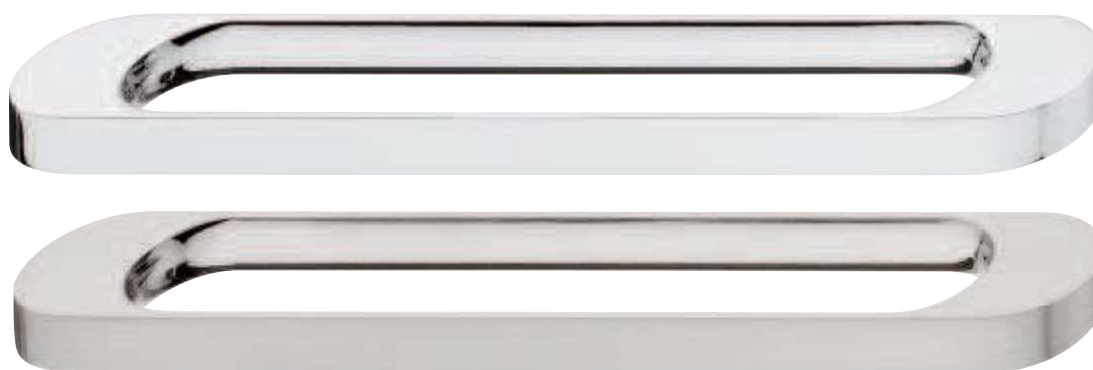
Balení: 1 nebo 10 ks

Závitové šrouby M4

► MB 1.398

DGH-M-INT 2013, HCZ-cs, 01/13; Rozměry jsou nezávazné. Konstruktivní změny jsou vyhrazeny.

Model H1315



Povrch. úprava	Rozměr A mm	Rozměr B mm	Rozměr C mm	Objed. č.
leskle	196	30	160	110.34.216
chromováno	228	30	192	110.34.217
kartáčovaný nikel	196	30	160	110.34.616
	228	30	192	110.34.617

Balení: 1 nebo 10 ks

Závitové šrouby M4

► FF 1.127

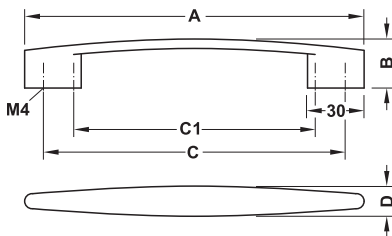
Nábytkové úchytky, odlitek ze zinku

1

Model H1350

1

Nábytkové úchytky, odlitek ze zinku



Povrch. úprava/ barva	Rozměr A mm	Rozměr B mm	Rozměr C mm	Rozměr C1 mm	Dim. D mm	Objed. č.
leskle chromováno	180	26.5	160	128	16	110.34.236
	244	26	224	192	17.5	110.34.238
kartáčovaný nikel	180	26.5	160	128	16	110.34.636
	244	26	224	192	17.5	110.34.638
bílá, RAL 9016, mat, lak	180	26.5	160	128	16	110.34.337
	244	26	224	192	17.5	110.34.339
černá, RAL 9017, mat, lak	180	26.5	160	128	16	110.34.336
	244	26	224	192	17.5	110.34.338

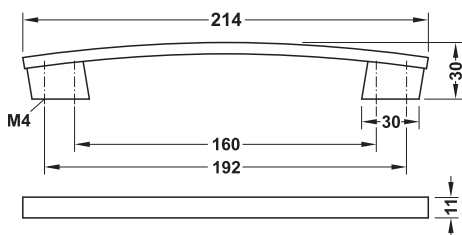
Balení: 1 nebo 10 ks

Zavitové šrouby M4

► FF 1.127

DGH-M-INT 2013, HCZ-cs, 01/13; Rozměry jsou nezávazné. Konstrukční změny jsou vyhrazeny.

Model H1345



Povrch. úprava/barva	Objed. č.
leskle chromováno	110.34.227
kartáčovaný nikel	110.34.627
bílá, RAL 9016, mat, lak	110.34.328
černá, RAL 9017, mat, lak	110.34.327

Balení: 1 nebo 10ks

Závitové šrouby M4

► FF 1.127

Nábytkové úchytky, odlitek ze zinku

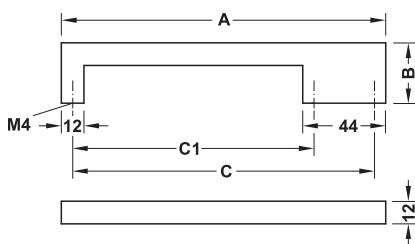
1

1

Model H1380



Nábytkové úchytky, odlitek ze zinku



Povrch. úprava/ barva	Rozměr A mm	Rozměr B mm	Rozměr C mm	Rozměr C1 mm	Objed. č.
leskle chromováno	172	32	160	128	110.34.255
	204	32	192	160	110.34.257
kartáčovaný nikel	172	32	160	128	110.34.655
	204	32	192	160	110.34.657
bílá, RAL 9016, mat, lak	172	32	160	128	110.34.356
	204	32	192	160	110.34.358
černá, RAL 9017, mat, lak	172	32	160	128	110.34.355
	204	32	192	160	110.34.357

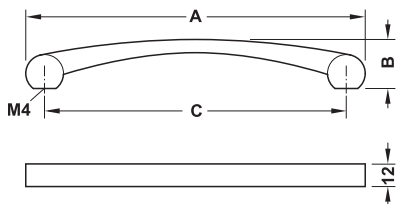
Balení: 1 nebo 10 ks

Závitové šrouby M4

► FF 1.127

DGH-M-INT 2013, HCZ-cs, 01/13; Rozměry jsou nezávazné. Konstrukční změny jsou vyhrazeny.

Model H1325



Povrch. úprava/ barva	Rozměr A mm	Rozměr B mm	Rozměr C mm	Objed. č.
leskle chromováno	180	28	160	110.34.286
	211	28	192	110.34.287
kartáčovaný nikel	180	28	160	110.34.686
	211	28	192	110.34.687
bílá, RAL 9016 mat, lak	180	28	160	110.34.786
	211	28	192	110.34.787
černá, RAL 9017 mat, lak	180	28	160	110.34.386
	211	28	192	110.34.387

Balení: 1 nebo 10ks

Závítové šrouby M4

► FF 1.127

Nábytkové úchytky, odlitek ze zinku

1

Model H1360

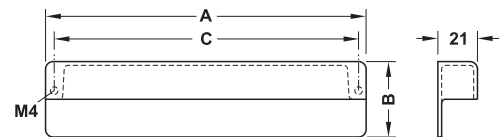
1



Nábytkové úchytky, odlitek ze zinku



Úchytky 110.34.091, 110.34.094 a 110.34.096 jsou speciálně povrchově upraveny tak, aby měly použitý vzhled. Vzhled má každá úchytka jedinečný.



Povrch. úprava	Rozměr A mm	Rozměr B mm	Rozměr C mm	Objed. č.
leskle chromováno	42	40	32	110.34.291
	106	40	96	110.34.294
	170	40	160	110.34.296
kartáčovaný nikl	42	40	32	110.34.691
	106	40	96	110.34.694
	170	40	160	110.34.696
použitý kovový vzhled	42	40	32	110.34.091
	106	40	96	110.34.094
	170	40	160	110.34.096

Balení: 1 nebo 20 ks

Závitové šrouby M4

► FF 1.127

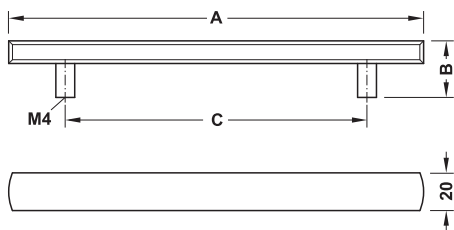
DGH-M-INT 2013, HCZ-cs, 01/13; Rozměry jsou nezávazné. Konstrukční změny jsou vyhrazeny.

Model H1335



1

Nábytkové úchytky, odlitek ze zinku



Povrch. úprava/ barva	Rozměr A mm	Rozměr B mm	Rozměr C mm	Objed. č.
leskle chromováno	219	32	160	110.35.276
	379	32	320	110.35.279
kartáčovaný nikel	219	32	160	110.35.676
	379	32	320	110.35.679
bílá, RAL 9016 mat, lak	219	32	160	110.35.776
	379	32	320	110.35.779
černá, RAL 9017 mat, lak	219	32	160	110.35.376
	379	32	320	110.35.379

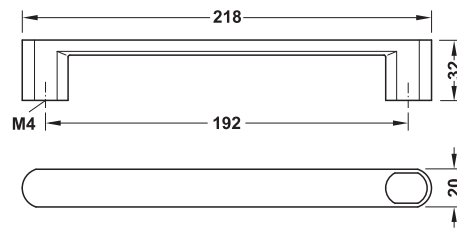
Balení: 1 nebo 10ks

Závitové šrouby M4

► FF 1.127

1

Model H1370

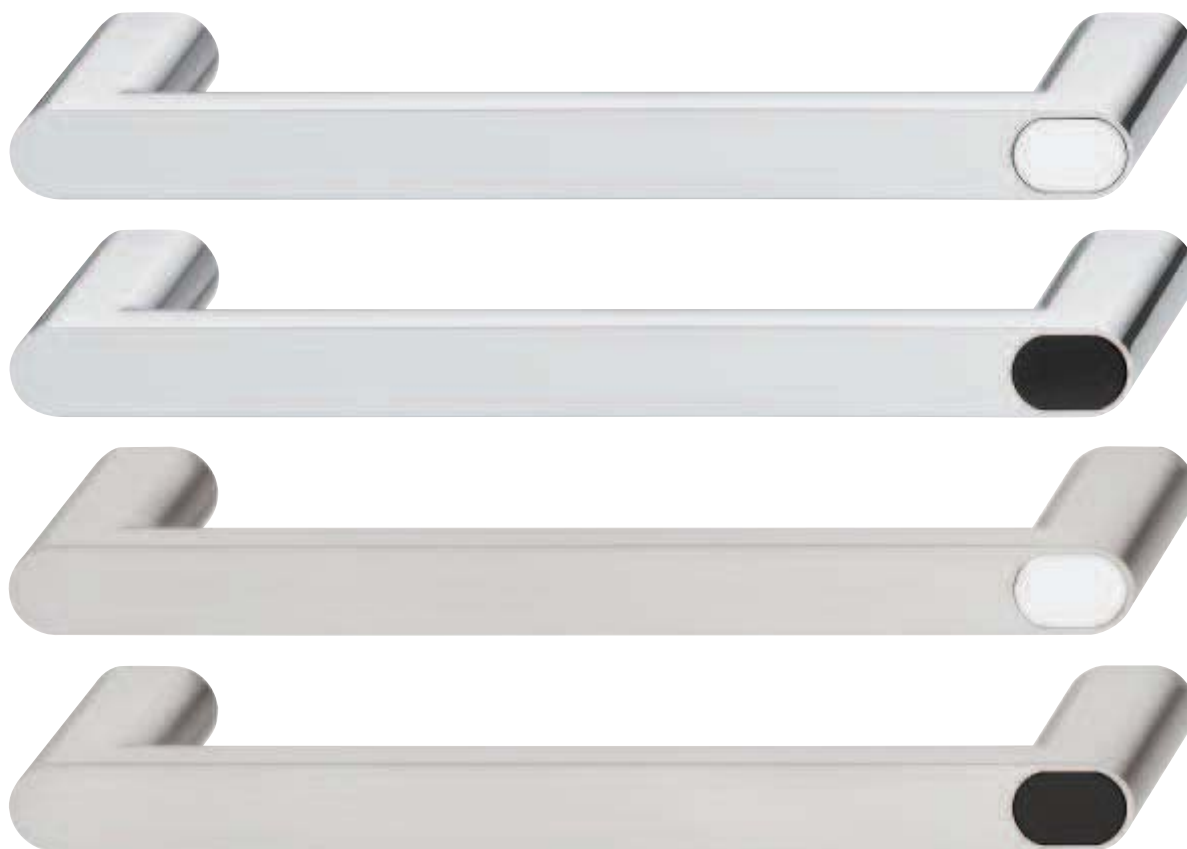


- Materiál: úchytka: slitina zinku, vložka: akryl

Povrch. úprava/barva	Objed. č.
úchytka: leštěný chrom, uvnitř: bílá	106.69.257
úchytka: leštěný chrom, uvnitř: černá	106.69.247
kartáčovaný nikl, uvnitř: bílá	106.69.657
kartáčovaný nikl, uvnitř: černá	106.69.647

Balení: 1 nebo 25 ks

Nábytkové úchytky, odlitek ze zinku

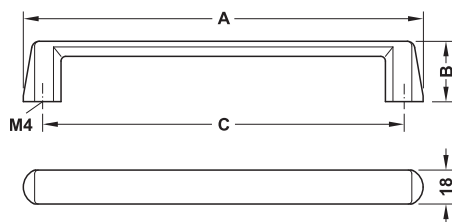


Závitové šrouby M4

► FF 1.127

DGH-M-INT 2013, HCZ-cs, 01/13; Rozměry jsou nezávazné. Konstrukční změny jsou vyhrazeny.

Model H1390



Povrch. úprava	Rozměr A mm	Rozměr B mm	Rozměr C mm	Objed. č.
leskle chromováno	148	32	128	106.69.205
	212	32	192	106.69.207
kartáčovaný nikel	148	32	128	106.69.605
	212	32	192	106.69.607

Balení: 1 nebo 25ks

Závitové šrouby M4

► FF 1.127

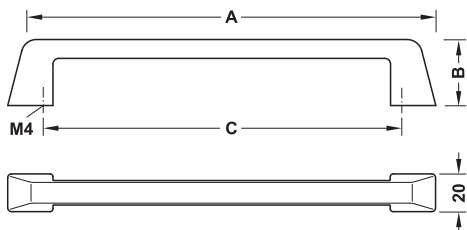
Nábytkové úchytky, odlitek ze zinku

1

Model H1375

1

Nábytkové úchytky, odlitek ze zinku



Povrch. úprava	Rozměr A mm	Rozměr B mm	Rozměr r C mm	Objed. č.
leskle chromováno	227	35	192	106.69.267
	355	35	320	106.69.268
kartáčovaný nikel	227	35	192	106.69.667
	355	35	320	106.69.668

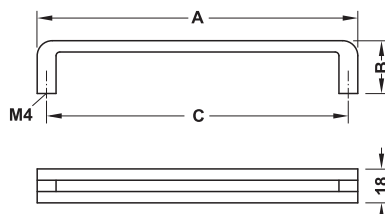
Balení: 1 nebo 25 ks

Závitové šrouby M4

► FF 1.127

DGH-M-INT 2013, HCZ-cs, 01/13; Rozměry jsou nezávazné. Konstruktivní změny jsou vyhrazeny.

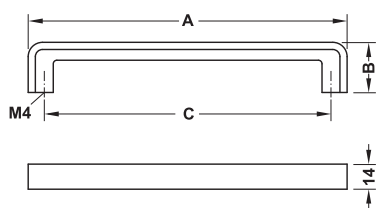
Model H1310



Povrch. úprava/ barva	Rozměr A mm	Rozměr B mm	Rozměr C mm	Objed. č.
bílá, RAL 9016, lak, mat	170	28	160	110.34.706
	202	28	192	110.34.707
černá, RAL 9017, lak, mat	170	28	160	110.34.306
	202	28	192	110.34.307

Balení: 1 nebo 10 ks

Model H1385



Povrch úprava	Rozměr A mm	Rozměr B mm	Rozměr C mm	Objed. č.
leskle chromováno	146	28	128	110.34.265
	178	28	160	110.34.266
	210	28	192	110.34.267
kartáčovaný nikl	146	28	128	110.34.665
	178	28	160	110.34.666
	210	28	192	110.34.667

Balení: 1 nebo 10 ks

Závitové šrouby M4

► MB 1.398

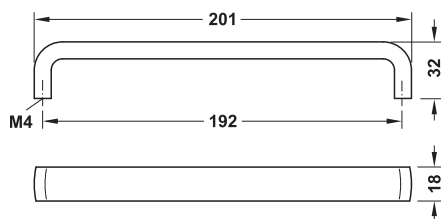
Nábytkové úchytky, odlitek ze zinku

1

1

Model H1395

Nábytkové úchytky, odlitek ze zinku



Povrch. úprava	Objed. č.
leskle chromováno	106.69.237
kartáčovaný nikel	106.69.637

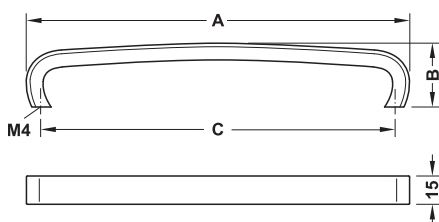
Balení: 1 nebo 25ks

Závitové šrouby M4

► FF 1.127

DGH-M-INT 2013, HCZ-cs, 01/13; Rozměry jsou nezávazné. Konstrukční změny jsou vyhrazeny.

Model H1330



Povrch. úprava	Rozměr A mm	Rozměr B mm	Rozměr C mm	Objed. č.
leskle chromováno	172	34	160	106.69.276
	204	34	192	106.69.277
kartáčovaný nikl	172	34	160	106.69.676
	204	34	192	106.69.677

Balení: 1 nebo 25 ks

Závitové šrouby M4

► FF 1.127

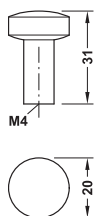
Nábytkové úchytky, odlitek ze zinku

1

1

Model H1340

Nábytkové knobky, odlitek ze zinku



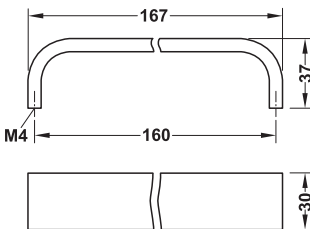
Povrch. úprava/barva	Objed. č.
leskle chromováno	110.35.271
kartáčovaný nikel	110.35.671
bílá, RAL 9016 mat, lak	110.35.771
černá, RAL 9017 mat, lak	110.35.371

Balení: 1 nebo 25ks

Závitové šrouby M4

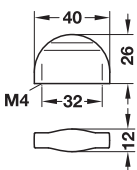
► FF 1.127

DGH-M-INT 2013, HCZ-cs, 01/13; Rozměry jsou nezávazné. Konstrukční změny jsou vyhrazeny.



Povrch. úprava	Objed. č.
kartáčovaný nikel	101.13.623

Balení: 25 ks



Povrch. úprava	Objed. č.
leštěný chrom	105.43.200
matný nikel	105.43.400

Balení: 50 ks

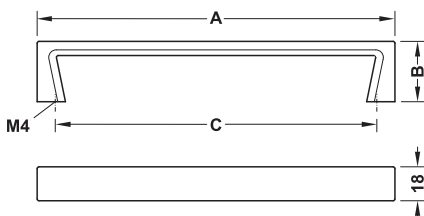
Závitové šrouby M4

► FF 1.127

Nábytkové úchytky a knobky, odlitek ze zinku

1

Nábytkové úchytky, odlitek ze zinku



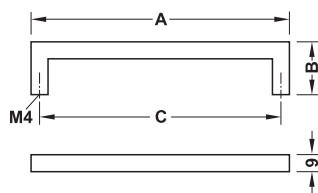
Povrch. úprava	Rozměr A mm	Rozměr B mm	Rozměr C mm	Objed. č.
leskle chromováno	180	32	160	111.05.213
	244	32	224	111.05.214
barva hliníku	180	32	160	111.05.913
	244	32	224	111.05.914
kartáčovaný nikel	180	32	160	111.05.613
	244	32	224	111.05.614

Balení: 25 ks

Závitové šrouby M4

► FF 1.127

DGH-M-INT 2013, HDE-es, 01/13; Rozměry jsou nezávazné. Konstrukční změny jsou vyhrazeny.



Povrch. úprava	Rozměr A mm	Rozměr B mm	Rozměr C mm	Balení ks	Objed. č.
leskle chromováno	105	28	96	50	102.12.201
	137	28	128	20	102.12.202
	169	28	160	20	102.12.203
	201	28	192	20	102.12.204
	233	28	224	20	102.12.205
	329	28	320	20	102.12.208
matně chromováno	457	28	448	20	102.12.209
	105	28	96	50	102.12.401
	137	28	128	20	102.12.402
	169	28	160	20	102.12.403
	201	28	192	20	102.12.404
	233	28	224	20	102.12.405
barva nerez	329	28	320	20	102.12.408
	457	28	448	20	102.12.409
	105	28	96	50	102.12.001
	137	28	128	20	102.12.002
	169	28	160	20	102.12.003
	201	28	192	20	102.12.004
233	28	224	20	102.12.005	
329	28	320	20	102.12.008	
457	28	448	20	102.12.009	

Nábytkové úchytky, odlitek ze zinku

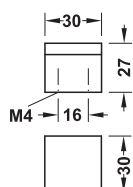


DGH-M-INT 2013, HDE-cs, 01/13; Rozměry jsou nezávazné. Konstrukční změny jsou vyhrazeny.

Závitové šrouby M4

► FF 1.127

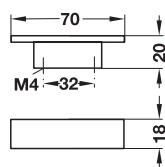
1



Povrch. úprava	Objed. č.
leštěný chrom	110.24.201
matný chrom	110.24.401
matný nikl	110.24.601

Balení: 1 nebo 25 ks

Nábytkové úchytky a knobky, odlitek ze zinku

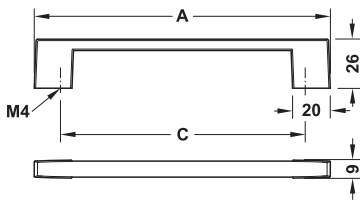


Povrch. úprava	Balení ks	Objed. č.
matný chrom	50	109.62.401
poniklováno, matný kartáčovaný	25	110.30.601

Závitové šrouby M4

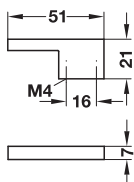
► FF 1.127

DGH-M-INT 2013, HDE-cs, 01/13; Rozměry jsou nezávazné. Konstruktivní změny jsou vyhrazeny.



• Povrch. úprava: leštěný chrom

Rozměr A mm	Rozměr B mm	Rozměr C mm	Balení ks	Objed. č.
157	26	128	30	109.79.261
189	26	160	30	109.79.262
349	26	320	10	109.79.263



Povrch. úprava	Objed. č.
leštěný chrom	110.26.201
barva hliníku	110.26.901

Balení: 25 ks

Závitové šrouby M4

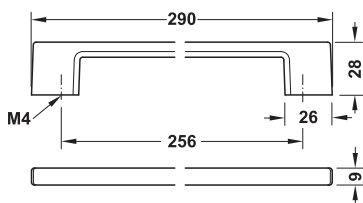
► FF 1.127

DGH-M-INT 2013, HDE-cs, 01/13; Rozměry jsou nezávazné. Konstrukční změny jsou vyhrazeny.

1

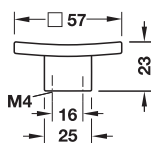


Nábytkové úchytky a knobky, odlitek ze zinku



Povrch. úprava	Objed. č.
barva hliníku	109.79.207

Balení: 25 ks



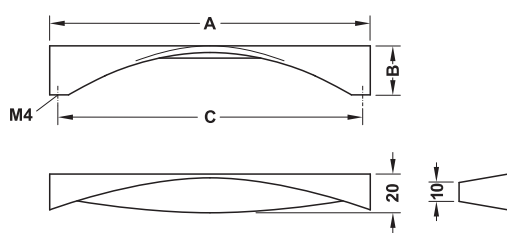
Povrch. úprava	Objed. č.
leštěný chrom	131.11.200
matný chrom	131.11.400
barva nerez	131.11.000

Balení: 10 ks

Závitové šrouby M4

► FF 1.127

DGH-M-INT 2013, HDE-es, 01/13; Rozměry jsou nezávazné. Konstrukční změny jsou vyhrazeny.



Povrch. úprava	Rozměr A mm	Rozměr B mm	Rozměr C mm	Objed. č.
leštěný chrom	170	26	160	111.64.213
	234	26	224	111.64.215
	340	26	320	111.64.218
kartáčovaný nikl	170	26	160	111.64.613
	234	26	224	111.64.615
	340	26	320	111.64.618

Balení: 25 ks

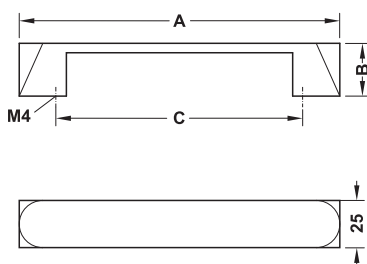
DGH-M-INT 2013, HDE-cs, 01/13; Rozměry jsou nezávazné. Konstrukční změny jsou vyhrazeny.

Závítové šrouby M4

► FF 1.127

1

Nábytkové úchytky a knobky, odlitek ze zinku



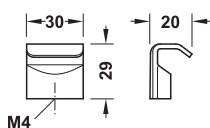
Povrch. úprava	Rozměr A mm	Rozměr B mm	Rozměr C mm	Objed. č.
leštěný chrom	170	28	160	108.70.263
	234	28	224	108.70.265
	330	28	320	108.70.268
kartáčovaný nikel	170	28	160	108.70.663
	234	28	224	108.70.665
	330	28	320	108.70.668

Balení: 25 ks



Povrch. úprava	Objed. č.
leštěný chrom	133.67.220
kartáčovaný nikel	133.67.620

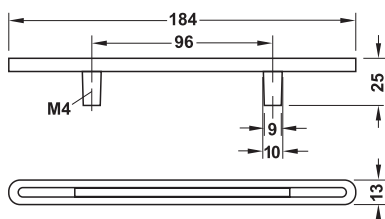
Balení: 25 ks



Závitové šrouby M4

► FF 1.127

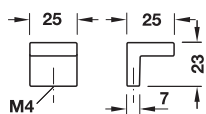
DGH-M-INT 2013, HDE-es, 01/13; Rozměry jsou nezávazné. Konstrukční změny jsou vyhrazeny.



- Materiál: úchytka: odlitek ze zinku, uvnitř: plast

Povrch. úprava	Objed. č.
úchytka: leštěný chrom uvnitř: bílá	107.93.271
úchytka: leštěný chrom uvnitř: černá	107.93.231

Balení: 25 ks



Povrch. úprava	Objed. č.
matně chromováno	133.67.400
matný nikel	133.67.600

Balení: 25 ks

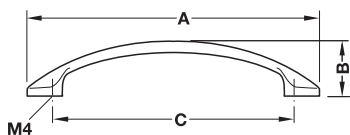
Závitové šrouby M4

► FF 1.127

1

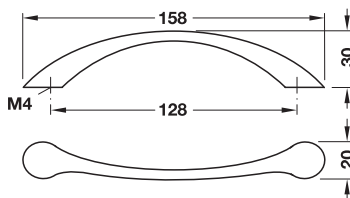


Nábytkové úchytky, odlitek ze zinku



Povrch. úprava	Rozměr A mm	Rozměr B mm	Rozměr C mm	Objed. č.
leštěný chrom	117	20	96	109.78.202
matný chrom	117	20	96	109.78.402
	155	27	128	109.78.403
barva nerez	117	20	96	109.78.002
	155	27	128	109.78.003

Balení: 25 ks



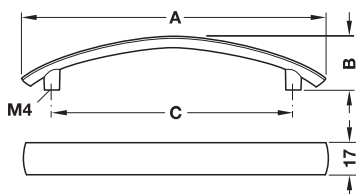
Povrch. úprava	Objed. č.
barva nerez	103.33.402

Balení: 25 ks

Závitové šrouby M4

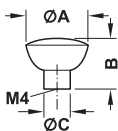
► FF 1.127

DGH-M-INT 2013, HDE-es, 01/13; Rozměry jsou nezávazné. Konstrukční změny jsou vyhrazeny.



Povrch. úprava	Rozměr A mm	Rozměr B mm	Rozměr C mm	Objed. č.
matný chrom	126	27	96	101.69.401
	160	29	128	101.69.402
barva nerez	126	27	96	101.69.001
	160	29	128	101.69.002
matný nikl	126	27	96	101.69.601
	160	29	128	101.69.602

Balení: 25 ks



Povrch. úprava	Rozměr A mm	Rozměr B mm	Rozměr C mm	Objed. č.
leštěný chrom	28	25	12	135.48.201
matný chrom	28	25	12	135.48.401
	33	27	14	135.48.403
barva nerez	28	25	12	135.48.001
	33	27	14	135.48.003
matný nikl	28	25	12	135.48.601
	33	27	14	135.48.603

Balení: 25 ks

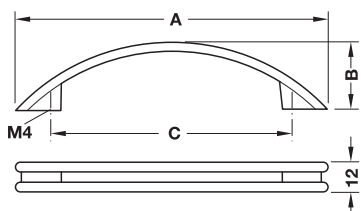
Závitové šrouby M4

► FF 1.127

1

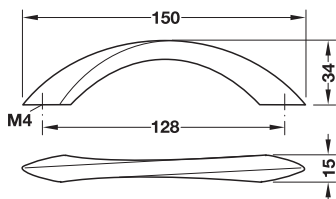


Nábytkové úchytky, odlitek ze zinku



Povrch. úprava	Rozměr A mm	Rozměr B mm	Rozměr C mm	Objed. č.
leštěný chrom	124	28	96	102.27.210
	169	27	128	102.27.220
matný chrom	124	28	96	102.27.410
	169	27	128	102.27.420
matná černá	124	28	96	102.27.310
	169	27	128	102.27.320

Balení: 50 ks



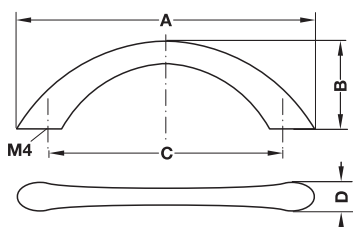
Povrch. úprava	Objed. č.
matný chrom	110.07.400
matný nikel	110.07.600

Balení: 25 ks

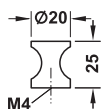
Závitové šrouby M4

► FF 1.127

DGH-M-INT 2013, HDE-es, 01/13; Rozměry jsou nezávazné. Konstruktivní změny jsou vyhrazeny.



Povrch. úprava	Rozměr A mm	Rozměr B mm	Rozměr C mm	Rozměr D mm	Balení ks	Objed. č.
leštěný chrom	81	24	64	11	50	103.84.202
	113	24	96	9	50	103.84.203
	158	29	128	11	25	103.84.204
matný chrom	113	24	96	9	50	103.84.403
	158	29	128	11	25	103.84.404
	204	30	160	12	25	103.84.405
zlatá leštěná	113	24	96	9	50	103.84.803
	158	29	128	11	25	103.84.804



Povrch. úprava	Objed. č.
leštěný chrom	136.05.209
matný nikel	136.05.609
zlatá matná	136.05.509

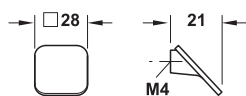
Balení: 25 ks

Závitové šrouby M4

► FF 1.127

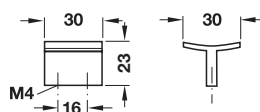
1

Nábytkové knobky, odlitek ze zinku



Povrch. úprava	Objed. č.
leštěný chrom	132.72.230
barva nerez	132.72.030

Balení: 25 ks



Povrch. úprava	Objed. č.
matný chrom	131.10.400
barva nerez	131.10.000

Balení: 10 ks

Závitové šrouby M4

► FF 1.127

DGH-M-INT 2013, HDE-cs, 01/13; Rozměry jsou nezávazné. Konstruktivní změny jsou vyhrazeny.

Nábytkové úchytky a knobky

Plast, kov, kůže



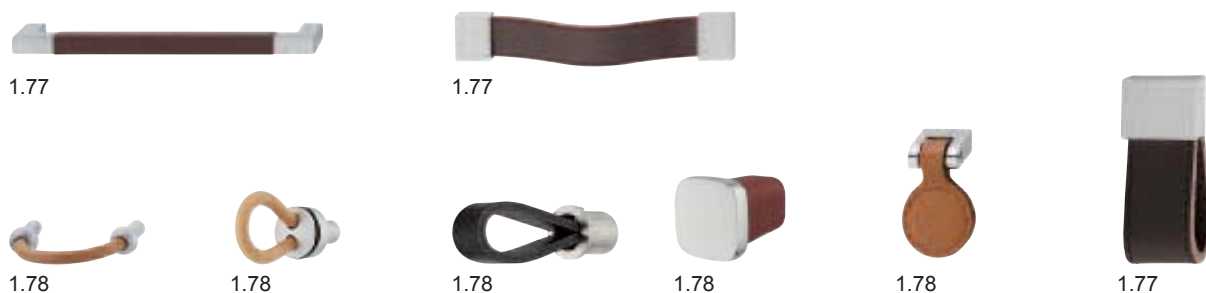


1

Plast a kov

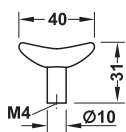
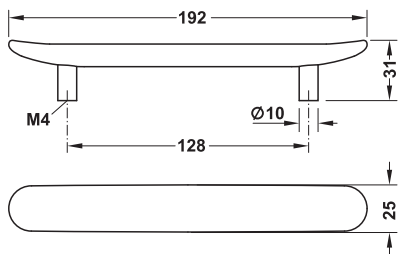


Kůže



Nábytkové úchytky a knobky, plast a kov, kůže

DGH-M-INT 2013, HDE-es, 01/13; Rozměrové údaje nejsou závazné. Vyhrazujeme si právo konstrukčních změn bez upozornění.



- Materiál: úchytka: plast, sokl: odlitek ze zinku

Povrch. úprava	Objed. č.
úchytka: bílá sokl: leštěný chrom	106.66.272
úchytka: černá sokl: leštěný chrom	106.66.232

Balení: 25 ks

- Materiál: knobka: plast, sokl: odlitek ze zinku

Povrch. úprava	Objed. č.
knobka: bílá sokl: leštěný chrom	106.66.270
knobka: černá sokl: leštěný chrom	106.66.230

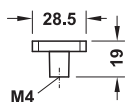
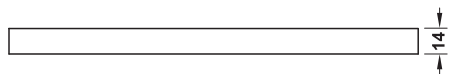
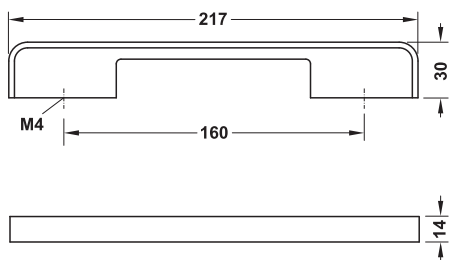
Balení: 25 ks

Závitové šrouby M4

► FF 1.127

1

Nábytkové úchytky a knobky, plast a kov



- Materiál: úchytka: odlitek ze zinku, uvnitř: plast

Povrch. úprava	Objed. č.
úchytka: kartáčovaný nikl uvnitř: bílá	107.98.673
úchytka: kartáčovaný nikl uvnitř: černá	107.98.633

Balení: 25 ks

- Materiál: úchytka: odlitek ze zinku, uvnitř: plast

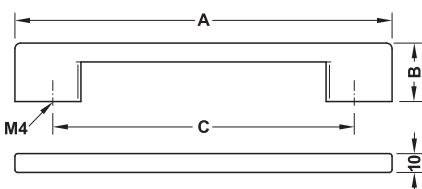
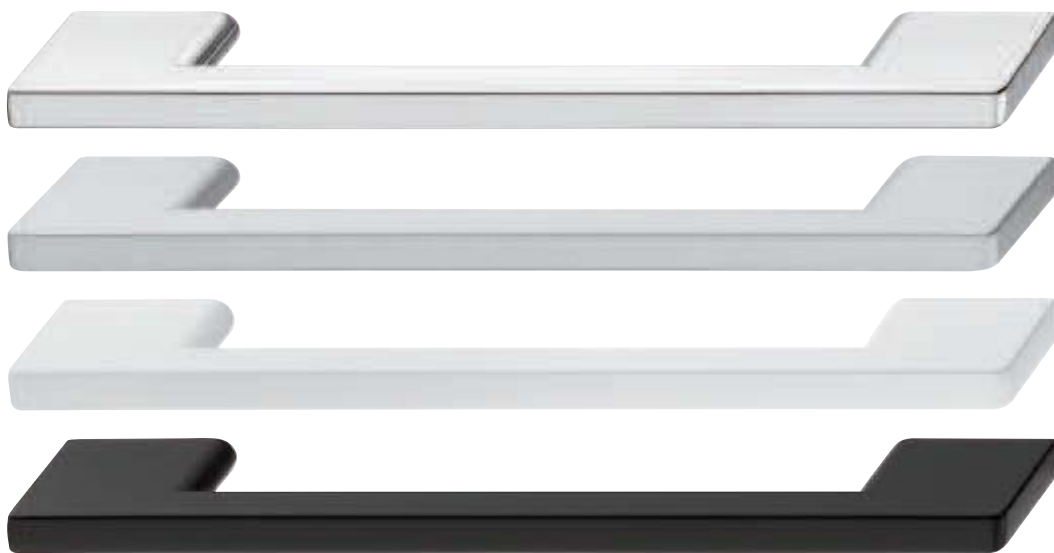
Povrch. úprava	Objed. č.
úchytka: kartáčovaný nikl uvnitř: bílá	132.08.675
úchytka: kartáčovaný nikl uvnitř: černá	132.08.635

Balení: 25 ks

Závitové šrouby M4

► FF 1.127

DGH-M-INT 2013, HDE-es, 01/13; Rozměry jsou nezávazné. Konstrukční změny jsou vyhrazeny.



Povrch. úprava/ barva	Rozměr A mm	Rozměr B mm	Rozměr C mm	Balení ks	Objed. č.
leštěný chrom	150	29	128	200	114.03.202
	200	31	160	160	114.03.203
barva hliníku	150	29	128	200	114.03.902
	200	31	160	150	114.03.903
bílá matná	150	29	128	200	114.03.712
	200	31	160	160	114.03.713
černá matná	150	29	128	200	114.03.312
	200	31	160	160	114.03.313

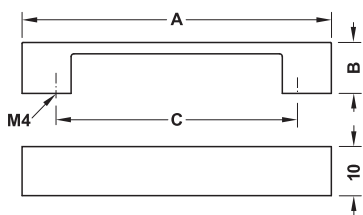
DGH-M-INT 2013, HDE-cs, 01/13; Rozměry jsou nezávazné. Konstrukční změny jsou vyhrazeny.

Závítové šrouby M4

► FF 1.127

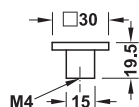
1

Nábytkové úchytky, plast



Povrch. úprava/ barva	Rozměr A mm	Rozměr B mm	Rozměr C mm	Objed. č.
leštěný chrom	164	27	128	114.87.202
	196	27	160	114.87.203
barva hliníku	164	27	128	114.87.902
	196	27	160	114.87.903

Balení: 110 ks



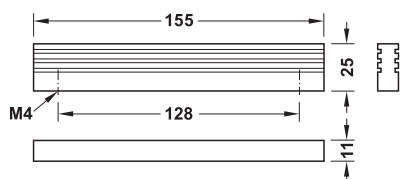
Povrch. úprava/barva	Objed. č.
barva hliníku	138.01.920

Balení: 150 ks

Závitové šrouby M4

► FF 1.127

DGH-M-INT 2013, HDE-es, 01/13; Rozměry jsou nezávazné. Konstrukční změny jsou vyhrazeny.



Povrch. úprava/barva	Objed. č.
barva hliníku	114.17.902

Balení: 170 ks

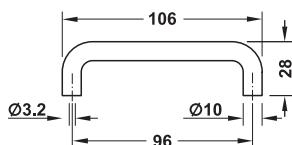
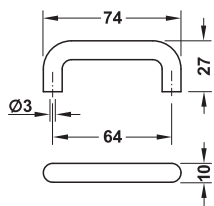
Závitové šrouby M4

► FF 1.127

1



Nábytkové úchytky, plast



Povrch. úprava	Objed. č.
bílá	116.52.790

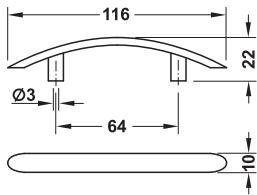
Balení: 100 ks

Hospa vrut do dřevotřísky se
zápustnou hlavou Ø 3,5 mm ▶ FF 1.126

Barva	Objed. č.
bílá	116.52.725
černá	116.52.323

Balení: 100 ks

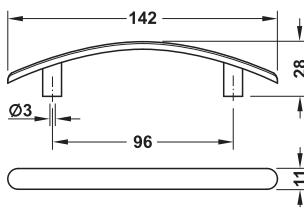
Hospa vrut do dřevotřísky se
zápustnou hlavou Ø 3,5 mm ▶ FF 1.126



Povrch. úprava	Objed. č.
stříbrná barva	128.00.999

Balení: 100 ks

Hospa vřut do dřevotřísky se zápusťnou hlavou Ø 3,5 mm ▶ FF 1.126



Povrch. úprava	Objed. č.
světle šedá	116.52.999

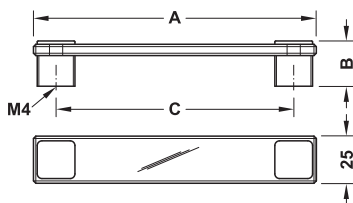
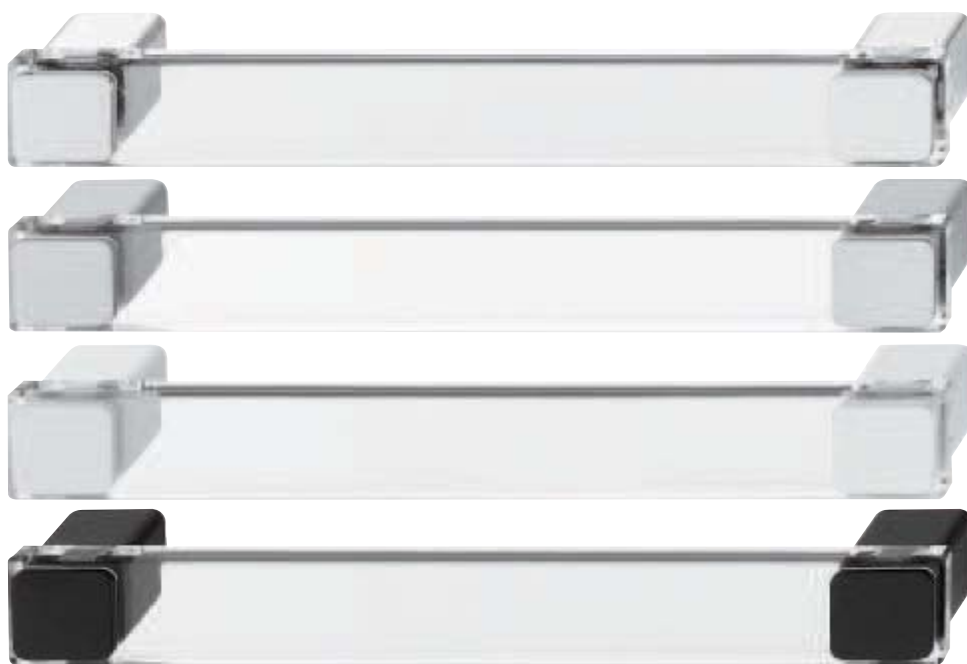
Balení: 100 ks

Hospa vřut do dřevotřísky se zápusťnou hlavou Ø 4,0 mm ▶ FF 1.126

DGH-M-INT 2013, HDE-cs, 01/13; Rozměry jsou nezávazné. Konstrukční změny jsou vyhrazeny.

1

Nábytkové úchytky, plast

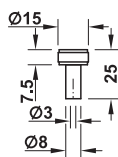
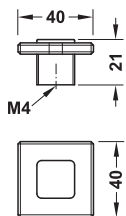


Povrch. úprava/barva	Rozměr A mm	Rozměr B mm	Rozměr C mm	Balení ks	Objed. č.
úchytka: průhledná sokl: leštěný chrom	150	24	128	150	113.07.242
	183	24	160	130	113.07.243
úchytka: průhledná sokl: barva hliník	150	24	128	150	113.07.942
	183	24	160	130	113.07.943
úchytka: průhledná sokl: bílá, mat	150	24	128	150	113.07.752
	183	24	160	130	113.07.753
úchytka: průhledná sokl: černá, mat	150	24	128	150	113.07.352
	183	24	160	130	113.07.353

Závitové šrouby M4

► FF 1.127

DGH-M-INT 2013, HDE-es, 01/13; Rozměry jsou nezávazné. Konstrukční změny jsou vyhrazeny.



Povrch. úprava/barva	Objed. č.
úchytka: průhledná sokl: leštěný chrom	138.26.240
úchytka: průhledná sokl: barva hliník	138.26.940
úchytka: průhledn sokl: bílá, mat	138.26.750
úchytka: průhledná sokl: černá, mat	138.26.350

Balení: 150 ks

Závitové šrouby M4

► FF 1.127

Povrch. úprava	Objed. č.
stříbrná barva	138.44.909

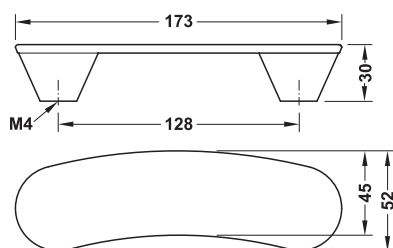
Balení: 100 ks

Hospa vrut do dřevotřísky se
zápustnou hlavou Ø 3,5 mm

► FF 1.126

1

Nábytkové úchytky, plast



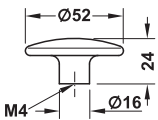
Povrch. úprava/barva	Objed. č.
oranžová	111.18.922
modrá	111.18.822
růžová	111.18.422

Balení: 1 nebo 100 ks

Závitové šrouby M4

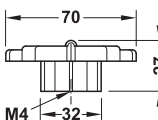
► FF 1.127

DGH-M-INT 2013, HDE-cs, 01/13. Rozměry jsou nezávazné. Konstruktivní změny jsou vyhrazeny.



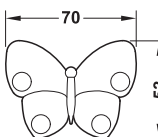
Povrch. úprava/barva	Objed. č.
oranžová	138.01.660
modrá	138.01.860
růžová	138.01.460

Balení: 1 nebo 100 ks



Povrch. úprava/barva	Objed. č.
zelená	138.68.012
světle růžová	138.68.512
růžová	138.68.412

Balení: 1 nebo 200 ks

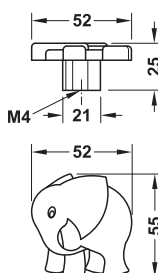
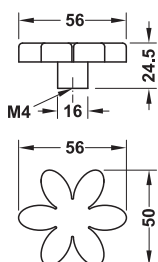


Závitové šrouby M4

► FF 1.127

DGH-M-INT 2013, HDE-cs, 01/13; Rozměry jsou nezávazné. Konstrukční změny jsou vyhrazeny.

Nábytkové knobky, plast



Povrch. úprava/barva	Objed. č.
zelená	138.68.014
světle růžová	138.68.514
růžová	138.68.414

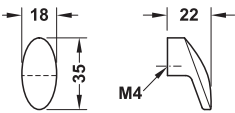
Balení: 1 nebo 100 ks

Povrch. úprava/barva	Objed. č.
zelená	138.68.011
světle růžová	138.68.511
růžová	138.68.411

Balení: 1 nebo 200 ks

Závitové šrouby M4

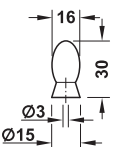
► FF 1.127



Povrch. úprava/barva	Objed. č.
leštěný chrom	138.01.280
barva hliníku	138.01.980
bílá matná	138.01.790
černá matná	138.01.390

Balení: 1 nebo 200 ks

Závitové šrouby M4 ▶ FF 1.127



Povrch. úprava	Objed. č.
leštěný chrom	136.63.208

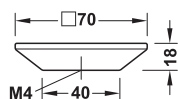
Balení: 1 nebo 500 ks

Hospa vrut do dřevotřísky se zápusťnou hlavou Ø 4,0 mm ▶ FF 1.126

Nábytkové knobky, plast

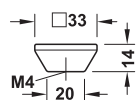
1

Nábytkové knobky, plast



Povrch. úprava	Objed. č.
bílá průhledná	138.10.410

Balení: 25 ks



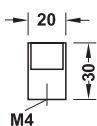
Povrch. úprava	Objed. č.
bílá průhledná	138.10.400
černá průhledná	138.10.403

Balení: 25 ks

Závitové šrouby M4

► FF 1.127

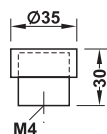
DGH-M-INT 2013, HDE-cs, 01/13. Rozměry jsou nezávazné. Konstruktivní změny jsou vyhrazeny.



- Materiál: knobka: odlitek ze zinku
uvnitř: plast

Povrch. úprava	Objed. č.
knobka: matný chrom uvnitř: bílá	107.08.470
knobka: matný chrom uvnitř: černá	107.08.430

Balení: 25 ks



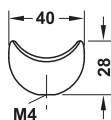
- Materiál: knobka: plast
kroužek: odlitek ze zinku

Povrch. úprava	Objed. č.
knobka: bílá kroužek: kartáčovaný nikel	132.08.670
knobka: černá kroužek: kartáčovaný nikel	132.08.630

Balení: 25 ks

1

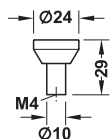
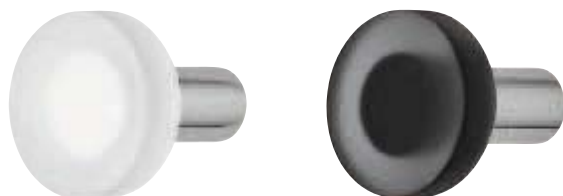
Nábytkové knobky, plast a kov



- Materiál: knobka: odlitek ze zinku, uvnitř: plast

Povrch. úprava	Objed. č.
knobka: leštěný chrom uvnitř: zelená	134.08.200
knobka: leštěný chrom uvnitř: bílá	134.08.270

Balení: 25 ks



- Materiál: knobka: plast
sokl: odlitek ze zinku

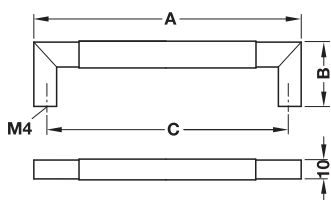
Povrch. úprava	Objed. č.
knobka: bílá průhledná sokl: leštěný chrom	132.09.270
knobka: černá průhledná sokl: leštěný chrom	132.09.230

Balení: 25 ks

Závitové šrouby M4

► FF 1.127

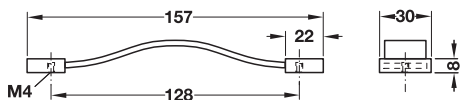
DGH-M-INT 2013, HDE-es, 01/13; Rozměry jsou nezávazné. Konstrukční změny jsou vyhrazeny.



- Materiál: úchytka: odlitek ze zinku, uvnitř: kůže

Povrch. úprava/barva	Rozměr A mm	Rozměr B mm	Rozměr C mm	Objed. č.
úchytka: matný chrom uvnitř: tmavě hnědá	140	34	128	111.71.412
	172	34	160	111.71.413

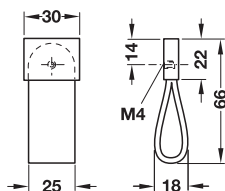
Balení: 10 ks



- Materiál: úchytka: kůže, sokl: odlitek ze zinku

Barva	Objed. č.
úchytka: tmavě hnědá sokl: barva nerezů	110.79.012

Balení: 10 ks



- Materiál: úchytka: kůže, sokl: odlitek ze zinku

Barva	Objed. č.
úchytka: tmavě hnědá sokl: barva nerezů	110.76.011

Balení: 10 ks

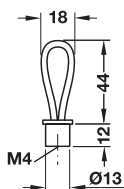
Závitové šrouby M4

► FF 1.127

1



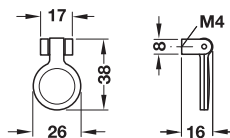
Nábytkové úchytky a knobky, kůže



- Materiál: úchytky: kůže, sokl: nerez, kvalita 1.4305

Povrch. úprava/barva	Objed. č.
úchytky: černá sokl: matný	105.94.350

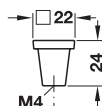
Balení: 25 ks



- Materiál: úchytky: kůže, sokl: odlitek ze zinku

Povrch. úprava/barva	Objed. č.
úchytky: hnědá sokl: leštěný chrom	101.18.120

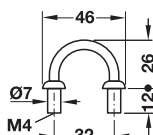
Balení: 100 ks



- Materiál: knobka: odlitek ze zinku, sokl: kůže

Barva	Objed. č.
knobka: barva nerez sokl: hnědá	131.13.010

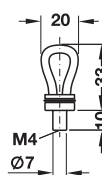
Balení: 10 ks



- Materiál: úchytky: kůže, sokl: odlitek ze zinku

Povrch. úprava/barva	Objed. č.
úchytky: světle hnědá sokl: stříbrná metalická	105.97.190

Balení: 25 ks



- Materiál: úchytky: kůže, sokl: odlitek ze zinku

Povrch. úprava/barva	Objed. č.
úchytky: světle hnědá sokl: stříbrná metalická	105.96.190

Balení: 25 ks

Závitový šroub M4

► FF 1.127

DGH-M-INT 2013, HDE-es, 01/13. Rozměry jsou nezávazné. Konstruktivní změny jsou vyhrazeny.



Úchytkové lišty, mušle, úchytky pro skleněné dveře, kování s výklopnou úchytkou, rozety





1

Úchytkové lišty

Hliník



Strana 1.82



1.90 **NEW**



1.86



1.88 **NEW**



1.88 **NEW**



1.89 **NEW**



1.89 **NEW**



1.84



1.84



1.85



1.85



1.87 **NEW**



1.86



1.87



1.87



1.86



1.85



1.85



1.87

Kování s výklopnou úchytkou

Kov



1.109



1.109



1.109



1.109



1.109

Rozety pro klíč

Kov



1.110



1.110



1.110



1.110



1.110



1.110



1.110

Úchytkové lišty, kování s výklopnou úchytkou, rozety pro klíče

DGH-M-INT 2013, HDE-cs, 01/13; Maßangaben unverbindlich. Konstruktionsänderungen vorbehalten.



Mušle

Nerez



Strana 1.93



1.92



1.92



1.91

Hliník



1.93



1.94



1.94

Ocel



1.95

Mosaz



1.96



1.96



1.95



1.95

Odlitek ze zinku



1.98 **NEW**



1.100 **NEW**



1.101



1.98 **NEW**



1.97



1.98 **NEW**



1.99



1.99

Plast



1.102 **NEW**



1.103 **NEW**



1.105



1.105



1.103 **NEW**



1.102 **NEW**



1.104



1.104

Úchytky pro skleněné dveře

Kov



1.106



1.106



1.106



1.106



1.106



1.107 **NEW**



1.107



1.108



1.108



1.108



1.108

DGH-M-INT 2013, HDE-cs, 01/13; Rozměrové údaje nejsou závazné. Vyhrazujeme si právo konstrukčních změn bez upozornění.

Mušle, úchytky pro skleněné výplně

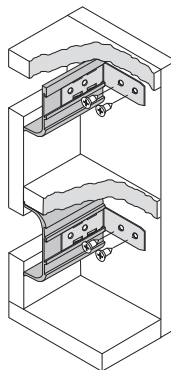
1



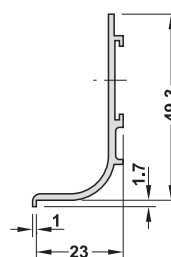
Úchytkové lišty, hliník



Montáž



Zapuštěný profil



- Použití: pro čelní panely bez úchytek, pro montáž mezi pracovní desku a spodek čelního panelu
- Délka: 2500 mm
- Užitečná délka: 2460 mm

Povrch. úprava	Objed. č.
stříbrný elox (E6/EV1)	126.37.990
nerez elox (E6)	126.37.000
bílá, RAL 9010	126.37.700
černá, RAL 9005	126.37.300

Balení: 1 ks

→ **Koncová krytka**



- Materiál: plast

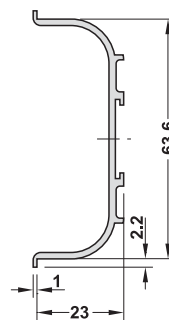
Povrch. úprava	Montáž	Objed. č.
stříbrná	pravá	126.37.997
	levá	126.37.998
barva nerez	pravá	126.37.097
	levá	126.37.098
bílá, RAL 9010	pravá	126.37.977
	levá	126.37.978
černá, RAL 9005	pravá	126.37.937
	levá	126.37.938

Balení: 50 ks

DGH-M-INT 2013, HDE-es, 01/13; Rozměry jsou nezávazné. Konstrukční změny jsou vyhrazeny.



Zapuštěný profil



- Použití: pro čelní panely bez úchytek, pro montáž mezi čelní panely
- Délka: 2500 mm
- Užiténá délka: 2460 mm

Povrch. úprava	Objed. č.
stříbrný elox (E6/EV1)	126.36.900
nerez elox (E6)	126.36.000
bílá, RAL 9010	126.36.700
černá, RAL 9005	126.36.300

Balení: 1 ks

→ Koncová krytka



- Materiál: plast

Povrch. úprava	Objed. č.
stříbrná	126.37.996
barva nerez	126.37.096
bílá, RAL 9010	126.37.976
černá, RAL 9005	126.37.936

Balení: 50 ks

→ Montážní konzole 90°



Materiál	Objed. č.
nerez	126.37.990

Balení: 100 ks

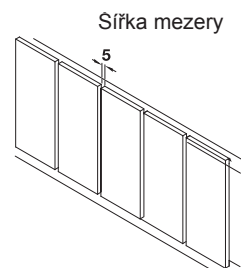
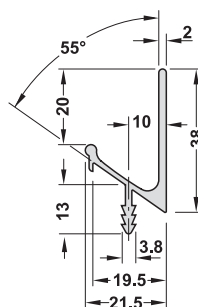
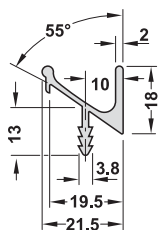
Hospa vrut do dřevotřísky se zápusťnou hlavou Ø 4,0 mm ▶ FF 1.126



1



Úchytkové lišty, hliník



Délka lišty = celková délka - 15 mm

- Povrch. úprava: stříbrný elox (E6/EV1)

Délka mm	Objed. č.
2500	126.38.925

Balení: 1 ks

Upozornění

Barva retušovací tužky 007.33.062 pro opravy škrábanců a odřenin byla upravena, aby odpovídala hliníkovým profilům v barvě stříbrného eloxu.

- Povrch. úprava: stříbrný elox (E6/EV1)

Šírka skříňky mm	Délka mm	Objed. č.
300	295	126.35.901
400	395	126.35.902
450	445	126.35.903
500	495	126.35.904
600	595	126.35.905
900	895	126.35.906
1200	1195	126.35.907
–	2500	126.35.925

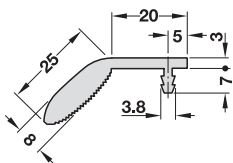
Balení: 1 ks

Upozornění

Profil délky 2500 mm není vroubkovaný.

Barva retušovací tužky 007.33.062 pro opravy škrábanců a odřenin byla upravena, aby odpovídala hliníkovým profilům v barvě stříbra.





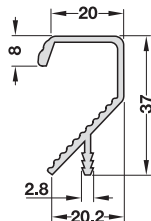
Upozornění

Konce úchytěk nejsou začištěny a harpunový profil není vroubkován.

- Povrch. úprava: stříbrný elox (E6/EV1)

Délka mm	Objed. č.
2500	126.33.925

Balení: 1 ks

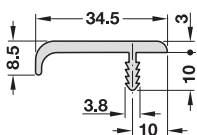


- Povrch. úprava: stříbrný elox (E6/EV1)

Délka mm	Užitná délka mm	Objed. č.
2500	2460	126.34.925

Balení: 1 ks

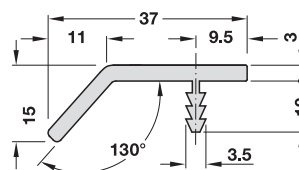
DGH-M-INT 2013, HDE-cs, 01/13; Rozměry jsou nezávazné. Konstrukční změny jsou vyhrazeny.



- Povrch. úprava: stříbrný elox (E6/EV1)

Délka mm	Užitná délka mm	Objed. č.
2500	2460	126.15.900

Balení: 1 ks



- Povrch. úprava: stříbrný elox (E6/EV1)

Délka mm	Užitná délka mm	Objed. č.
2500	2400	126.40.925

Balení: 1 ks

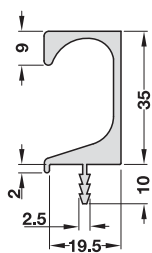
Upozornění

Barva retušovací tužky 007.33.062 pro opravy škrábanců a odřenin byla upravena, aby odpovídala hliníkovým profilům v barvě stříbrného eloxu.

1



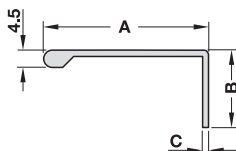
Úchytkové lišty, hliník



- Povrch. úprava: stříbrný elox (E6/EV1)

Délka mm	Objed. č.
2500	126.27.904

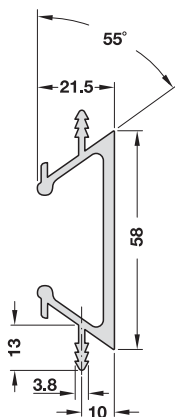
Balení: 1 ks



- Použití: katalog. číslo 126.19.900 vhodné pro posuvné dveře tloušťky 40 mm
- Povrch. úprava: stříbrný elox (E6/EV1)

Rozměr A mm	Rozměr B mm	Rozměr C mm	Délka mm	Objed. č.
43	20	1.6	2500	126.14.901
63	40	2.2	3000	126.19.900

Balení: 1 ks



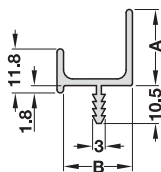
- Povrch. úprava: stříbrný elox (E6/EV1)

Délka mm	Objed. č.
2500	126.13.900

Balení: 1 ks

Upozornění

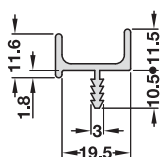
Barva retušovací tužky 007.33.062 pro opravy škrábanců a odřenin byla upravena, aby odpovídala hliníkovým profilům v barvě stříbr. eloxu.



- Povrch. úprava: stříbrný elox (E6/EV1)

Rozměr A mm	Rozměr B mm	Délka mm	Objed. č.
21	19,5	2500	126.21.902
30	19,5	2500	126.22.909

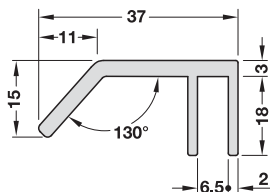
Balení: 1 ks



- Povrch. úprava: stříbrný elox (E6/EV1)

Délka mm	Objed. č.
2500	126.20.905

Balení: 1 ks



Upozornění

Pro lepení skla doporučujeme lepidlo "Kristall" 290 ml s katalog. číslem 003.50.165.

- Použití: pro celoskleněná nábytková dvířka
- Povrch. úprava: stříbrný elox (E6/EV1)

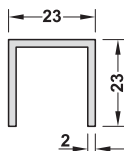
Délka mm	Objed. č.
2500	126.41.925

Balení: 1 ks

Upozornění

Barva retušovací tužky 007.33.062 pro opravy škrábanců a odřenin byla upravena, aby odpovídala hliníkovým profilům v barvě stříbrného eloxu.

U-profil



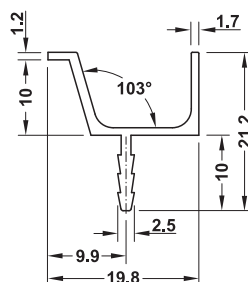
- Povrch. úprava: stříbrný elox (E6/EV1)

Délka mm	Objed. č.
2500	126.94.900

Balení: 1 ks

1

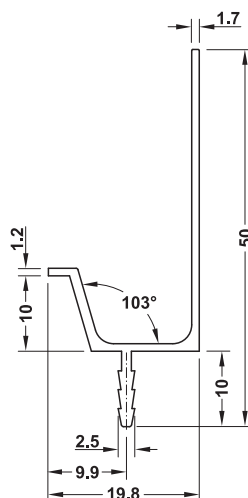
Úchytkové lišty, hliník



- Délka: 2500 mm
- Užitná délka: 2450 mm

Povrch. úprava	Objed. č.
stříbrný elox (E6/EV1)	126.13.930
nerez elox (E6)	126.13.030

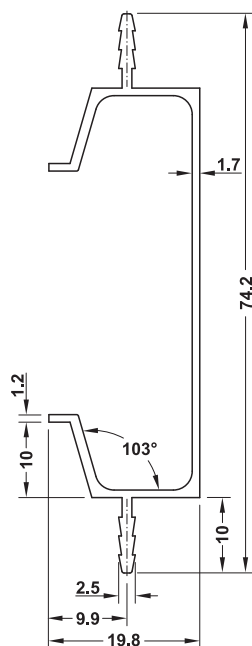
Balení: 1 ks



- Délka: 2500 mm
- Užitná délka: 2450 mm

Povrch. úprava	Objed. č.
stříbrný elox (E6/EV1)	126.13.920
nerez elox (E6)	126.13.020

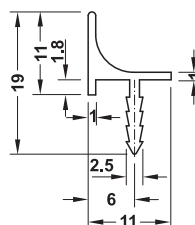
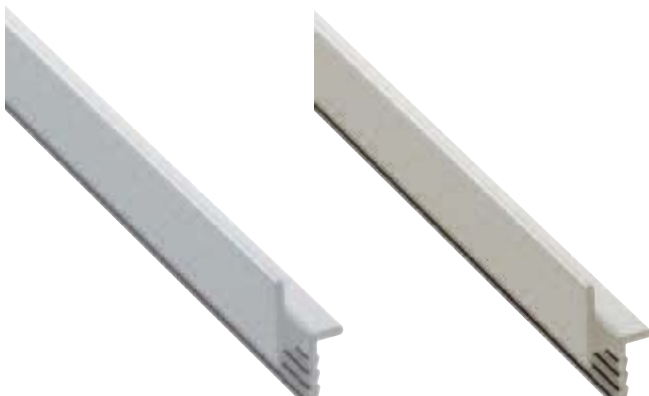
Balení: 1 ks



- Délka: 2500 mm
- Užitná délka: 2450 mm

Povrch. úprava	Objed. č.
stříbrný elox (E6/EV1)	126.13.910
nerez elox (E6)	126.13.010

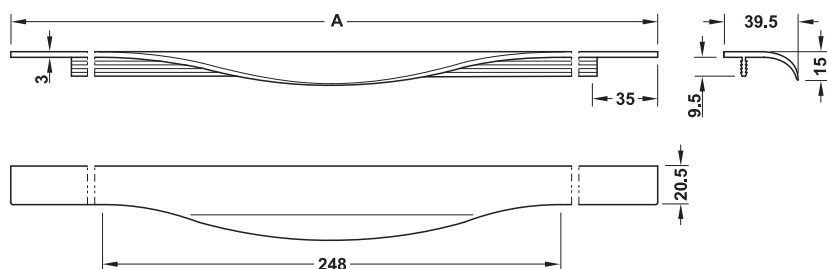
Balení: 1 ks



- Délka: 2500 mm
- Užitná délka: 2450 mm

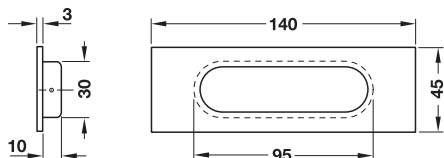
Povrch. úprava	Objed. č.
stříbrný elox (E6/EV1)	126.62.900
nerez elox (E6)	126.62.000

Balení: 1 ks



Povrch. úprava	Šířka skříňky mm	Rozměr A mm	Objed. č.
leštěný chrom	400	395	126.61.202
	500	495	126.61.204
	600	595	126.61.205
	800	795	126.61.206
barva nerez	400	395	126.61.002
	500	495	126.61.004
	600	595	126.61.005
	800	795	126.61.006

Balení: 1 ks

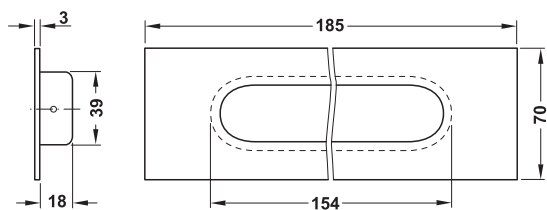


- Materiál: nerez, kvalita 1.4301
- Upevňovací materiál součástí dodávky.

Povrch. úprava	Objed. č.
matný kartáčovaný	152.52.001

Balení: 10 ks

Mušle



- Materiál: nerez, kvalita 1.4301
- Upevňovací materiál součástí dodávky.

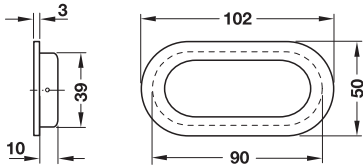
Povrch. úprava	Objed. č.
matný kartáčovaný	152.52.002

Balení: 10 ks

1



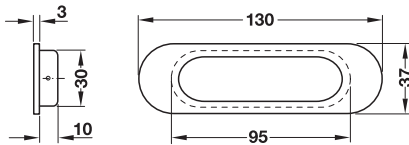
Mušle



- Materiál: Nerezová ocel (kvalita 1.4301)
- Upevňovací materiál součástí dodávky.

Povrch. úprava	Objed. č.
Matné, kartáčované	152.51.002

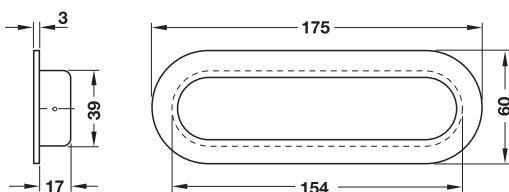
Balení: 10 ks



- Materiál: nerez, kvalita 1.4301
- Upevňovací materiál součástí dodávky.

Povrch. úprava	Objed. č.
matný kartáčovaný	152.51.001

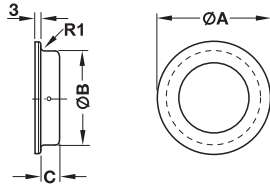
Balení: 10 ks



- Materiál: nerez, kvalita 1.4301
- Upevňovací materiál součástí dodávky.

Povrch. úprava	Objed. č.
matný kartáčovaný	152.51.003

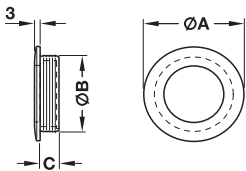
Balení: 10 ks



- Materiál: nerez, kvalita 1.4301
- Povrch. úprava: matná
- Upevňovací materiál součástí dodávky.

Rozměr A mm	Rozměr B mm	Rozměr C mm	Objed. č.
50	40	12	151.38.011
60	50	12	151.38.012
80	62	14	151.38.013

Balení: 10 ks



- Materiál: hliník
- Povrch. úprava: stříbrný elox
- Montáž: montáž bez použití šroubů, s drážkami pro nalepení

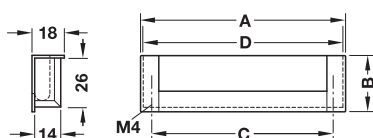
Rozměr A mm	Rozměr B mm	Rozměr C mm	Objed. č.
40	35	7	151.75.902
50	40	10	151.75.903

Balení: 50 ks

1



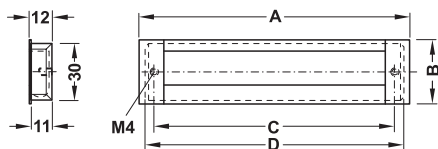
Mušle



- Materiál: mušle: hliník
koncové krytky: odlitek ze zinku
- Povrch. úprava: mušle a koncové krytky: stříbrná

Rozměr A mm	Rozměr B mm	Rozměr C mm	Rozměr D mm	Objed. č.
110	31	96	104	151.99.901
142	31	128	136	151.99.902
174	31	160	168	151.99.903

Balení: 20 ks



- Materiál: úchytka: odlitek ze zinku
zadní díl: hliník
- Povrch. úprava: úchytka: barva hliník
zadní díl: stříbrná

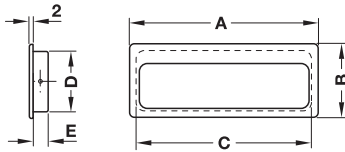
Rozměr A mm	Rozměr B mm	Rozměr C mm	Rozměr D mm	Objed. č.
111	34	96	106	151.76.901
143	34	128	138	151.76.902
175	34	160	170	151.76.903
207	34	192	202	151.76.904

Balení: 50 ks

Závitové šrouby M4

► FF 1.127

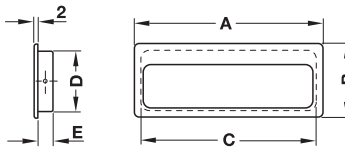
DGH-M-INT 2013, HDE-es, 01/13. Rozměry jsou nezávazné. Konstruktivní změny jsou vyhrazeny.



- Materiál: mosaz

Povrch. úprava	Rozměr A mm	Rozměr B mm	Rozměr C mm	Rozměr D mm	Rozměr E mm	Objed. č.
leskle	75	32	68	25	10	151.01.711
niklováno	99	38	92	31	12	151.01.721
leštěné	75	32	68	25	10	151.01.811
uvnitř: matné	99	38	92	31	12	151.01.821

Balení: 25 ks



- Materiál: ocel
- Povrch. úprava: matná černá

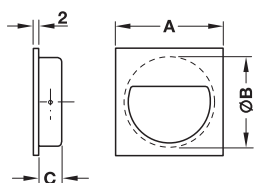
Rozměr A mm	Rozměr B mm	Rozměr C mm	Rozměr D mm	Rozměr E mm	Objed. č.
75	32	68	25	10	151.00.312
99	38	92	31	12	151.00.322

Balení: 25 ks

1



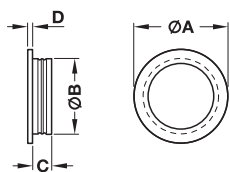
Mušle



- Povrch. úprava: matný nikel

Rozměr A mm	Rozměr B mm	Rozměr C mm	Objed. č.
45	40	15	151.40.717
70	60	15	151.40.726

Balení: 10 ks



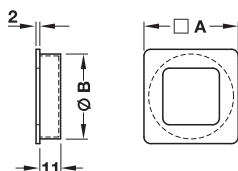
- Montáž: montáž bez použití šroubů, s drážkami pro nalepení

Povrch. úprava	Rozměr A mm	Rozměr B mm	Rozměr C mm	Rozměr D mm	Objed. č.
leskle chromováno	40	35	10	2	151.41.202
	48.5	40	10	2	151.41.203
	59	54	12.5	2.5	151.41.204
matný nikel	40	35	10	2	151.41.602
	48.5	40	10	2	151.41.603
	59	54	12.5	2.5	151.41.604
matná	40	35	10	2	151.41.502
	48.5	40	10	2	151.41.503

Balení: 50 ks

Táhla s kulatou hlavou Ø 0,9 mm

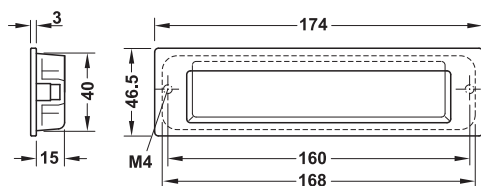
► FF 1.128



- Montáž: montáž bez použití šroubů, k nalepení

Povrch. úprava	Rozměr A mm	Rozměr B mm	Objed. č.
leštěný chrom	39	35	151.94.201
	50	45	151.94.202
matný chrom	39	35	151.94.401
	50	45	151.94.402
kartáčovaný nikl	39	35	151.94.601
	50	45	151.94.602

Balení: 25 ks



Povrch. úprava	Objed. č.
leštěný chrom	106.59.210
matný chrom	106.59.410

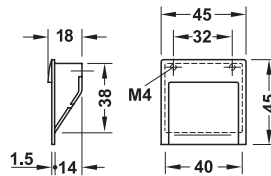
Balení: 25 ks

Závitové šrouby M4

► FF 1.127

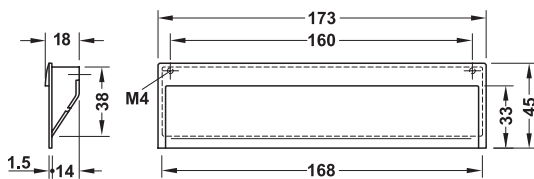
1

Mušle



Povrch. úprava	Objed. č.
kartáčovaný nikel	151.11.610

Balení: 25 ks



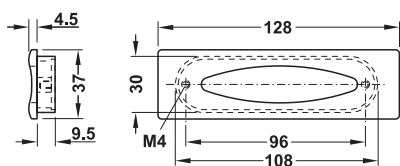
Povrch. úprava	Objed. č.
kartáčovaný nikel	151.11.613

Balení: 25 ks

Závitové šrouby M4

► FF 1.127

DGH-M-INT 2013, HDE-cs, 01/13; Rozměry jsou nezávazné. Konstruktivní změny jsou vyhrazeny.

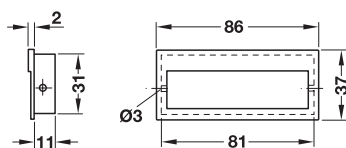


Povrch. úprava	Objed. č.
matný chrom	151.74.402
barva nerez	151.74.002

Balení: 12 ks

Závitové šrouby M4

► FF 1.127



- Materiál: úchytka: odlitek ze zinku
zadní díl: ocel

Povrch. úprava	Objed. č.
úchytka: matný nikl zadní díl: matná černá	151.09.600

Balení: 25 ks

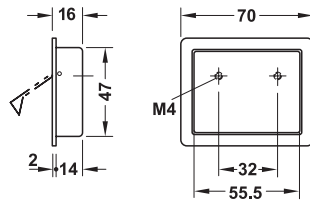
Vrutý s čoučkovou hlavou
Ø 2,5 mm DIN 95

► FF 1.127

1



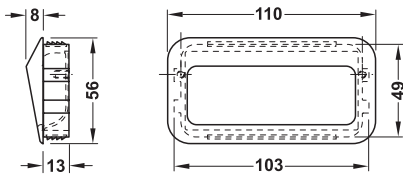
Mušle



Povrch. úprava	Objed. č.
kartáčovaný nikel	111.75.610

Balení: 25 ks

Závitové šrouby M4 ▶ FF 1.127



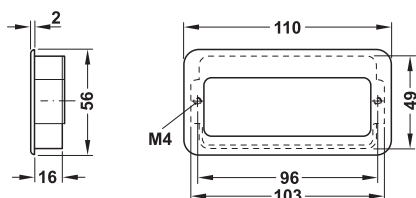
- Montáž: montáž pomocí vroubkovaných profilů

Povrch. úprava	Objed. č.
matně chromováno	151.50.215
matný nikel	151.50.616

Balení: 20 ks

DGH-M-INT 2013, HDE-es, 01/13; Rozměry jsou nezávazné. Konstrukční změny jsou vyhrazeny.

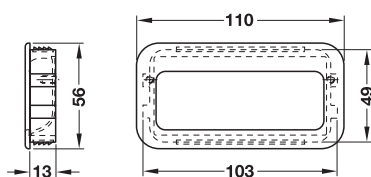




Povrch. úprava	Objed. č.
matný chrom	151.35.208

Balení: 20 ks

Závitové šrouby M4 ▶ FF 1.127



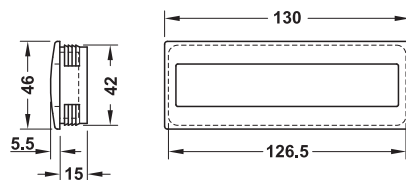
- Montáž: montáž pomocí vroubkovaných profilů

Povrch. úprava	Objed. č.
matný chrom	151.35.262
matný nikl	151.35.665

Balení: 20 ks

1

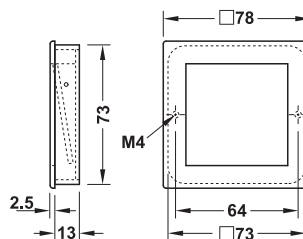
Mušle



- Montáž: montáž bez použití šroubů, k nalepení

Povrch. úprava/barva	Objed. č.
leštěný chrom	158.07.200
barva hliníku	158.07.900

Balení: 120 ks



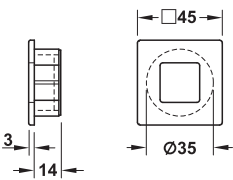
Povrch. úprava/barva	Objed. č.
barva hliníku	111.20.910

Balení: 120 ks

Závitové šrouby M4 ▶ FF 1.127

DGH-M-INT 2013, HDE-cs, 01/13; Rozměry jsou nezávazné. Konstruktivní změny jsou vyhrazeny.

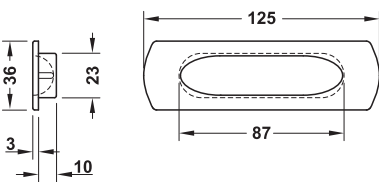




- Montáž: montáž bez použití šroubů, k nalepení

Povrch. úprava/barva	Objed. č.
leštěný chrom	111.20.200
barva hliníku	111.20.900

Balení: 100 ks



- Montáž: montáž bez použití šroubů, k nalepení

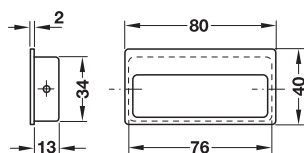
Povrch. úprava/barva	Objed. č.
barva hliníku	158.04.900

Balení: 200 ks

1



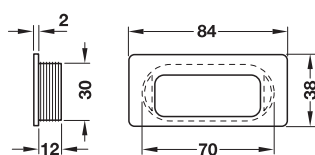
Mušle



Barva	Objed. č.
bílá	129.57.701
černá	129.57.603

Balení: 100 ks

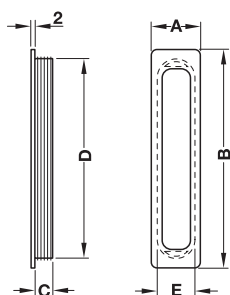
Vrutý se zápusťnou hlavou ▶ FF 1.127
Ø 2,5 mm



- Montáž: montáž bez použití šroubů, s drážkami pro nalepení

Povrch. úprava/barva	Objed. č.
stříbrná matná uvnitř: černá	158.44.925

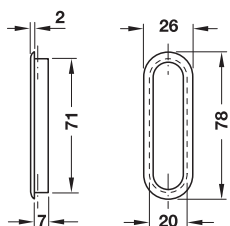
Balení: 100 ks



- Povrch. úprava/barva: stříbrná matná, uvnitř: černá
- Montáž: montáž bez použití šroubů, s drážkami pro nalepení

Rozměr A mm	Rozměr B mm	Rozměr C mm	Rozměr D mm	Rozměr E mm	Objed. č.
26	85	9	75	20	158.42.921
26	116	9	110	20	158.43.928

Balení: 100 ks



Barva	Objed. č.
bílá	158.03.737
černá	158.03.639

Balení: 500 ks

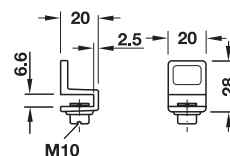
Hřeb s kulatou hlavou Ø 1.6 mm

► FF 1.128

1



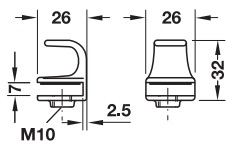
Úchytky pro posuvné dveře



- Provedení: s ocelovým upínacím šroubem se svorkou a plastovým vymešovacím dílem
- Pro tloušťku skla: 4 – 6 mm
- Upevňovací materiál součástí dodávky.

Povrch. úprava	Objed. č.
leštěný nikel	154.22.717
černá matná	154.22.313

Balení: 1 nebo 100 ks

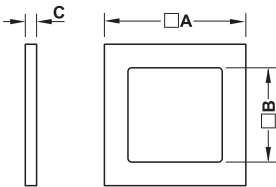
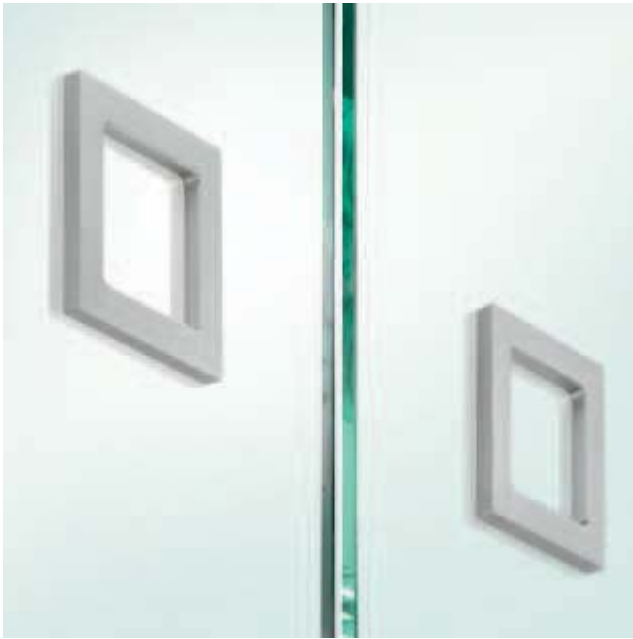


- Instalace: k nasazení
- Provedení: s plastovým šroubem a plstěnou vložkou
- Pro tloušťku skla: 4 – 6 mm
- Upevňovací materiál součástí dodávky.

Povrch. úprava	Objed. č.
matný nikel	154.18.701

Balení: 20 ks

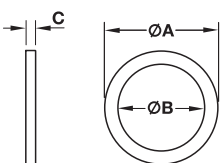
DGH-M-INT 2013, HDE-cs, 01/13; Rozměry jsou nezávazné. Konstrukční změny jsou vyhrazeny.



- Materiál: nerez, jakost 1.4301
- Povrch. úprava: matně broušené
- Montáž: k nalepení
- Použití: pro skleněné posuvné dveře

Rozměr A mm	Rozměr B mm	Rozměr C mm	Objed. č.
50	30	6	151.77.011
75	50	6	151.77.012

Balení: 10 ks



- Materiál: nerez, kvalita 1.4305
- Povrch. úprava: matná
- Montáž: k nalepení
- Použití: pro skleněné dveře

Rozměr A mm	Rozměr B mm	Rozměr C mm	Objed. č.
59	46	6	151.77.001
79	65	7	151.77.002

Balení: 10 ks

Technika lepení skla s aktivátorem

► FF 13.9

Úchytky pro posuvné dveře

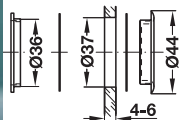


DGH-M-INT 2013, HDE-cs, 01/13; Rozměry jsou nezávazné. Konstrukční změny jsou vyhrazeny.

1



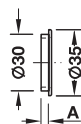
Úchytky pro posuvné dveře



- Montáž: k přišroubování
- Pro tloušťku skla: 4 – 6 mm

Povrch. úprava	Objed. č.
leštěný nikel	154.00.727

Balení: 25 ks



- Montáž: k nalepení
- Povrch. úprava: matný chrom

Rozměr A mm	Objed. č.
2	151.62.432
4	151.62.452

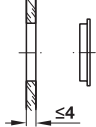
Balení: 10 ks

Technika lepení skla s aktivátorem ► FF 13.9

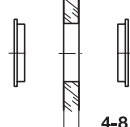
Možnosti aplikace, montáž po párech

Tloušťka skla mm	Úchytka
4	2 x 151.62.432
6	1 x 151.62.452 + 1 x 151.62.432
8	2 x 151.62.452

Jednostranná montáž pro tloušťku skla 4 mm



Montáž zády k sobě pro tloušťku skla 4 - 8 mm

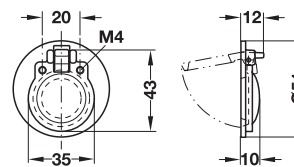


- Montáž: k nalepení

Povrch. úprava	Objed. č.
leštěný chrom	151.63.202
matný chrom	151.63.402

Balení: 10 ks

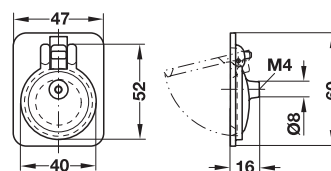
Technika lepení skla s aktivátorem ► FF 13.9



• Materiál: mosaz

Povrch. úprava	Objed. č.
matný nikl	161.16.600
matná	161.16.500

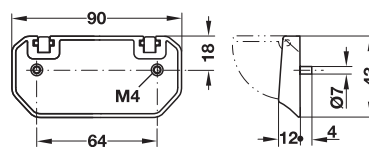
Balení: 50 ks



• Materiál: mosaz

Povrch. úprava	Objed. č.
matný nikl	161.15.613
matná	161.15.513

Balení: 50 ks



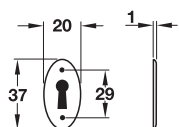
• Materiál: odlitek ze zinku

Povrch. úprava	Objed. č.
matný nikl	161.08.615

Balení: 25 ks

1

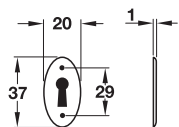
Rozety pro klíče



• Materiál: mosaz

Povrch. úprava	Objed. č.
leštěný nikel	174.01.750

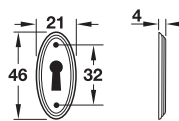
Balení: 25 ks



• Materiál: mosaz

Povrch. úprava	Objed. č.
leštěné	174.01.850

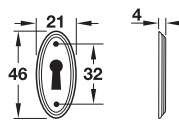
Balení: 25 ks



• Materiál: mosaz

Povrch. úprava	Objed. č.
leštěné	118.20.885

Balení: 25 ks

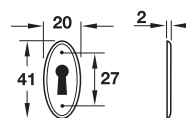


• Materiál: mosaz

Povrch. úprava	Objed. č.
hnědá patina	118.20.189

Balení: 25 ks

Vruty se zápuštnou hlavou Ø 2,0 mm ▶ FF 1.127

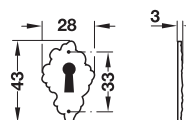


• Materiál: ocel

Povrch. úprava	Objed. č.
nikel	176.08.710

Balení: 25 ks

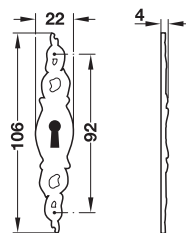
Hřeb s kulatou hlavou Ø 1,6 mm ▶ FF 1.128



• Materiál: odlitek ze zinku

Povrch. úprava	Objed. č.
hnědá patina	119.08.106

Balení: 25 ks



• Materiál: odlitek ze zinku

Povrch. úprava	Objed. č.
hnědá patina	119.06.120

Balení: 25 ks

Šatní věšáky, háčky





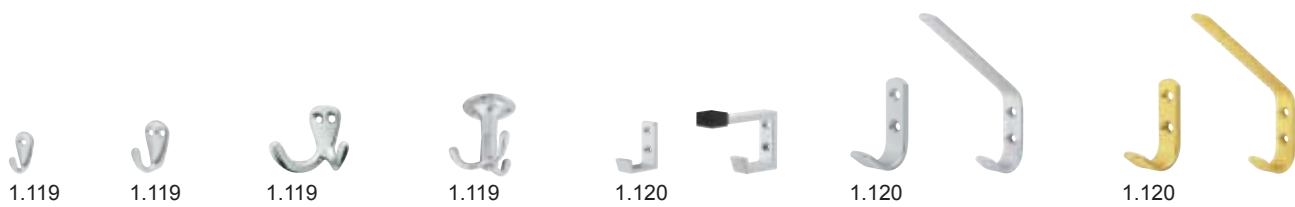
1

Šatníky / nábytek do chodby, šatní háčky, šatní ramínka

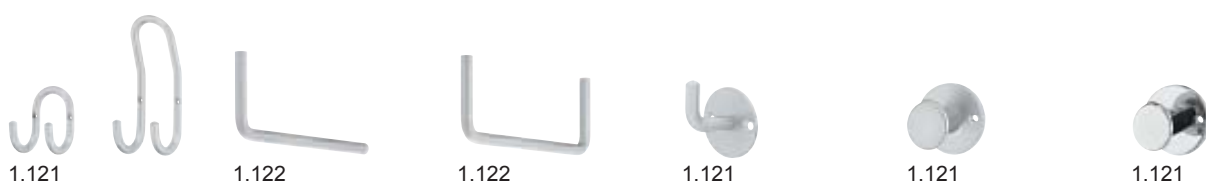
Nerez



Hliník



Ocel



Odlitek ze zinku



Hliník, ocel



DGH-M-INT 2013, HDE-cs, 01/13. Rozměrové údaje nejsou závazné. Vyhrazujeme si právo konstrukčních změn bez upozornění.

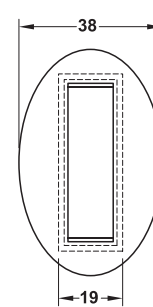
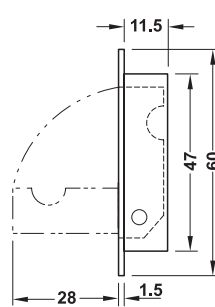
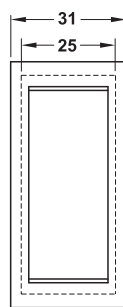
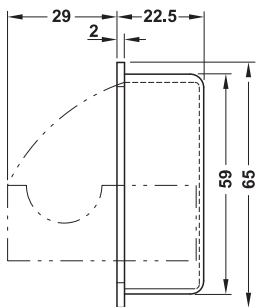
Sklopné háčky



1



Šatní háčky



- Materiál: nerez, kvalita 1.4305
- Montáž: montáž bez použítí šroubů, k nalepení

- Materiál: nerez, kvalita 1.4305
- Montáž: montáž bez použítí šroubů, k nalepení
- Provedení: zajištěné magnetem

Povrch. úprava	Objed. č.
matný kartáčovaný	844.76.000

Balení: 1 ks

Povrch. úprava	Objed. č.
matný kartáčovaný	844.76.001

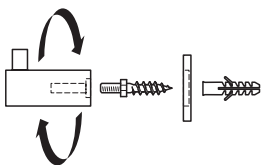
Balení: 1 ks

DGH-M-INT 2013, HDE-cs, 01/13; Rozměry jsou nezávazné. Konstrukční změny jsou vyhrazeny.

1



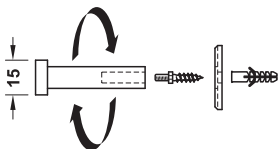
Šatní háčky



- Materiál: nerez, kvalita 1.4301
- Povrch. úprava: matný kartáčovaný
- Upevňovací materiál součástí dodávky.

Hloubka mm	Ø háčku mm	Ø rozety mm	Objed. č.
46	19	35	842.57.010

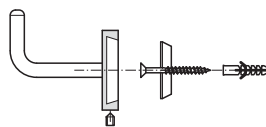
Balení: 10 ks



- Materiál: nerez, kvalita 1.4301
- Povrch. úprava: matný kartáčovaný
- Provedení: se štítkem Ø 30 mm
- Upevňovací materiál součástí dodávky.

Hloubka mm	Ø háčku mm	Objed. č.
32	10	844.72.030
52	10	844.72.031
72	10	844.72.032

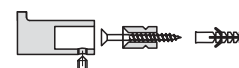
Balení: 10 ks



- Materiál: nerez, kvalita 1.4301
- Povrch. úprava: matný kartáčovaný
- Rozteč: 17 mm
- Upevňovací materiál součástí dodávky.

Hloubka mm	Ø háčku mm	Ø rozety mm	Objed. č.
60	10	45	842.33.040

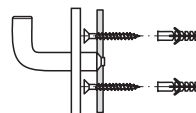
Balení: 10 ks



- Materiál: nerez, kvalita 1.4301
- Povrch. úprava: mat
- Upevňovací materiál součástí dodávky.

Šířka mm	Hloubka mm	Výška mm	Objed. č.
19	25	15	844.73.001
19	35	15	844.73.002

Balení: 10 ks



- Materiál: nerez, kvalita 1.4301
- Povrch. úprava: matný kartáčovaný
- Rozteč otvorů: 38 mm
- Upevňovací materiál součástí dodávky.

Hloubka mm	Ø háčku mm	Ø rozety mm	Objed. č.
41	10	51	843.90.050

Balení: 10 ks



- Materiál: nerez, kvalita 1.4305
- Povrch. úprava: matný kartáčovaný
- Provedení: závit M4

Hloubka mm	Ø háčku mm	Objed. č.
51	15	842.58.000

Balení: 1 ks

Závitové šrouby M4

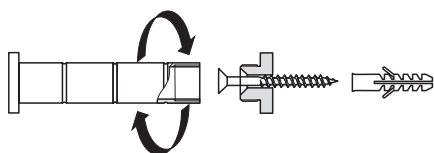
► FF 1.127



- Materiál: nerez, kvalita 1.4305
- Povrch. úprava: matný kartáčovaný
- Upevňovací materiál součástí dodávky.

Hloubka mm	Ø háčku mm	Ø rozety mm	Objed. č.
35	15	25	842.57.000

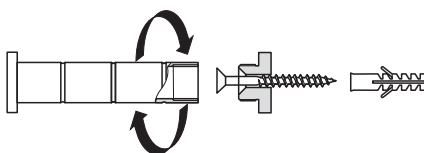
Balení: 1 ks



- Materiál: nerez, kvalita 1.4305
- Povrch. úprava: matný kartáčovaný
- Upevňovací materiál součástí dodávky.

Hloubka mm	Ø háčku mm	Objed. č.
50	20	842.44.005
70	20	842.44.007
100	20	842.44.000

Balení: 1 ks



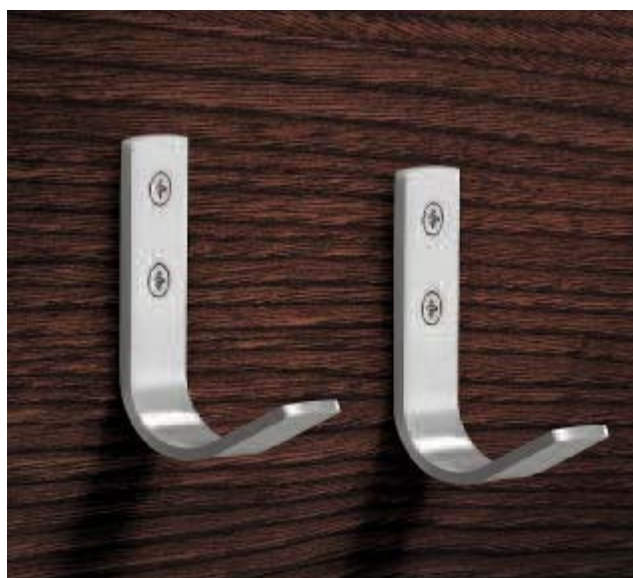
- Materiál: nerez, kvalita 1.4305
- Povrch. úprava: matný kartáčovaný
- Výsuvná délka AL: 75 mm
- Upevňovací materiál součástí dodávky.

Hloubka mm	Ø háčku mm	Objed. č.
135	20	842.44.013

Balení: 1 ks

1

Šatní háčky



- Materiál: nerez, kvalita 1.4301
- Povrch. úprava: matný kartáčovaný
- Rozteč: 17 mm
- Upevňovací materiál součástí dodávky.

Hloubka mm	Výška mm	Ø háčku mm	Ø rozety mm	Objed. č.
háčky				
70	105	8	45	842.35.070
věšáky, háčky				
70	219	8	45	842.35.020

Balení: 10 ks

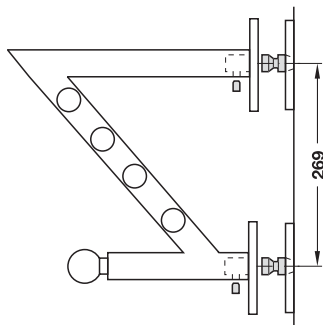
- Materiál: nerez, kvalita 1.4301
- Povrch. úprava: matný kartáčovaný
- Rozteč: 20 mm
- Upevňovací materiál součástí dodávky.

Šířka mm	Hloubka mm	Výška mm	Objed. č.
háčky			
20	42	70	842.34.060
věšáky, háčky			
20	50	180	842.34.030

Balení: 10 ks

DGH-M-INT 2013, HDE-es, 01/13; Rozměry jsou nezávazné. Konstrukční změny jsou vyhrazeny.

Šatní konzole



DGH-M-INT 2013, HDE-cs, 01/13; Rozměry jsou nezávazné. Konstrukční změny jsou vyhrazeny.

- Materiál: nerez, kvalita 1.4301
- Povrch. úprava: matný kartáčovaný
- Upevňovací materiál součástí dodávky.

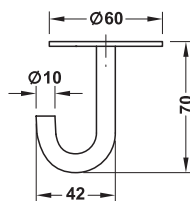
Šířka mm	Hloubka mm	Výška mm	Objed. č.
97	280	280	843.98.000

Balení: 1 ks

1

Šatní háčky

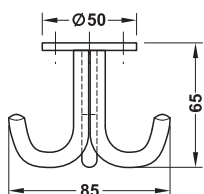
Háček pod půdu



- Materiál: nerez, kvalita 1.4301
- Provedení: pevný
- Rozteč otvorů: 44 mm
- Upevňovací materiál součástí dodávky.

Povrch. úprava	Objed. č.
matná	844.22.010

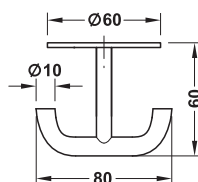
Balení: 1 ks



- Materiál: nerez, kvalita 1.4301
- Provedení: pevný
- Upevňovací materiál součástí dodávky.

Povrch. úprava	Objed. č.
matná	844.28.050

Balení: 10 ks



- Materiál: nerez, kvalita 1.4301
- Provedení: pevný
- Rozteč otvorů: 44 mm
- Upevňovací materiál součástí dodávky.

Povrch. úprava	Objed. č.
matná	844.22.011

Balení: 1 ks



- Povrch. úprava: leštěný

Šířka mm	Hloubka mm	Výška mm	Ø šroubů mm	Rozteč otvorů mm	Objed. č.
s 1 montážním otvorem					
12	22	30	3	–	845.00.809
se 2 montážními otvory					
19	28	38	3	8	845.01.806
21	33	40	3,5	9	845.02.803

Balení: 100 ks

Hospa vrut do dřevotřísky s čočkovou hlavou ► FF 1.126



- Povrch. úprava: leštěný

Šířka mm	Hloubka mm	Výška mm	Ø šroubů mm	Rozteč otvorů mm	Objed. č.
42	22	32	3,0	7,5	845.10.805
49	25	40	3,0	9	845.11.802
60	30	50	3,5	12,5	845.12.809

Balení: 100 ks

Hospa vrut do dřevotřísky s čočkovou hlavou ► FF 1.126

Háček pod půdu



- Povrch. úprava: leštěný

Šířka mm	Hloubka mm	Výška mm	Objed. č.
53	53	55	846.52.808

Balení: 50 ks

Hospa vrut do dřevotřísky s čočkovou hlavou Ø 3,5 mm ► FF 1.126

1

Šatní háčky



- Povrch. úprava: stříbrný elox
- Rozteč otvorů: 22 mm

Šířka mm	Hloubka mm	Výška mm	Objed. č.
háčky			
18	35	60	842.01.909
věšáky, háčky			
18	93	158	842.02.906

Balení: 10 ks

Hospa vrut do dřevotřísky se zápustnou hlavou ▶ FF 1.126
Ø 4,0 mm



- Povrch. úprava: zlatý elox
- Rozteč otvorů: 22 mm

Šířka mm	Hloubka mm	Výška mm	Objed. č.
háčky			
18	35	60	842.01.500
věšáky, háčky			
18	93	158	842.02.500

Balení: 10 ks

Hospa vrut do dřevotřísky se zápustnou hlavou ▶ FF 1.126
Ø 4,0 mm



- Povrch. úprava: stříbrný elox
- Rozteč otvorů: 19 mm
- Provedení: věšáky, háčky s krytkou z tvrdé gumy

Šířka mm	Hloubka mm	Výška mm	Objed. č.
háčky			
17	41	47	842.20.959
věšáky, háčky			
19	78	56	842.20.904

Balení: 20 ks

Hospa vrut do dřevotřísky se zápustnou hlavou ▶ FF 1.126
Ø 4,0 mm



- Povrch. úprava: matný chrom
- Rozteč otvorů: 32 mm
- Upevňovací materiál součástí dodávky.

Hloubka mm	Ø rozety mm	Objed. č.
28	45	844.08.400

Balení: 20 ks



- Povrch. úprava: leštěný chrom
- Rozteč otvorů: 32 mm
- Upevňovací materiál součástí dodávky.

Hloubka mm	Ø rozety mm	Objed. č.
28	45	844.08.200

Balení: 20 ks



- Povrch. úprava: barva hliníku
- Rozteč otvorů: 50 mm
- Upevňovací materiál součástí dodávky.

Šířka mm	Hloubka mm	Výška mm	Objed. č.
háčky			
60	62	85	842.40.950
věšáky, háčky			
60	62	145	842.40.900

Balení: 10 ks



- Povrch. úprava: barva hliníku
- Rozteč otvorů: 36 mm
- Upevňovací materiál součástí dodávky.

Hloubka mm	Výška mm	Ø rozety mm	Objed. č.
40	60	50	842.40.980

Balení: 10 ks

1

Šatní ramínko



- Použití: montáž pod šatní polici proti zadnímu panelu
- Provedení: závit M4

Povrch. úprava	Hloubka mm	Výška mm	Poutko Ø mm	Objed. č.
matný chrom	230	86	12	843.75.400
matný nikel	230	86	12	843.75.600

Balení: 10 ks



- Použití: montáž pod šatní polici
- Rozteč otvorů: 230 mm
- Provedení: závit M4

Povrch. úprava	Hloubka mm	Výška mm	Poutko Ø mm	Objed. č.
matný chrom	242	86	12	843.74.400
matný nikel	242	86	12	843.74.600

Balení: 10 ks

Závitové šrouby M4

► FF 1.122

Šatní háčky

DGH-M-INT 2013, HDE-es, 01/13; Rozměry jsou nezávazné. Konstrukční změny jsou vyhrazeny.



- Rozteč otvorů: 16 mm
- Provedení: závit M4

Povrch. úprava	Šířka mm	Hloubka a mm	Výška mm	Objed. č.
leštěný chrom	26	45	29	844.27.210
matný chrom	26	45	29	844.27.410

Balení: 50 ks

Závitové šrouby M4

► FF 1.127



- Rozteč otvorů: 32 mm
- Provedení: závit M4

Povrch. úprava	Šířka mm	Hloubka a mm	Výška mm	Objed. č.
leštěný chrom	10	42	45	844.27.200
matný chrom	10	42	45	844.27.400

Balení: 10 ks

Závitové šrouby M4

► FF 1.127



- Povrch. úprava: nikl
- Rozteč otvorů: 9 mm

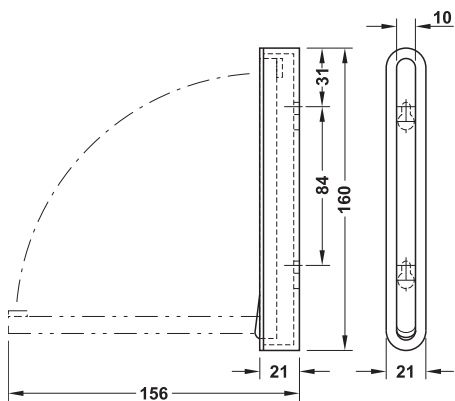
Šířka mm	Hloubka mm	Výška mm	Objed. č.
19	29	37	845.01.710

Balení: 500 ks

Hospa vrut do dřevotřísky se zápustnou hlavou Ø 3,5 mm ► FF 1.126

1

Šatníky / nábytek do chodby



- Materiál: tělo: plast, háček: slitina zinku
- Provedení: sklápěcí háček, s magnetem k zajištění pozice v zavřené poloze
- Upevňovací materiál (2 vřuty Ø 4.0 x 30 mm a 2 hmoždinky 6 mm) součástí dodávky.

Povrch. úprava/barva	Objed. č.
tělo: stříbrná barva, háček: matný chrom	844.23.900
tělo: bílá, háček: leštěný chrom	844.23.700
tělo, černá, háček: leštěný chrom	844.23.300

Balení: 1 nebo 10 ks

**DIESE SEITE WURDE BEWUSST
LEER GELASSEN**

INTENTIONAL BLANK PAGE



- Povrch. úprava: matný chrom
- Rozteč otvorů: 20 mm
- Upevňovací materiál součástí dodávky.

Šířka mm	Hloubka mm	Výška mm	Balení ks	Objed. č.
háčky				
76	30	46	50	885.05.451
věšáky, háčky				
76	76	123	10	885.05.401



- Povrch. úprava: leštěný chrom
- Rozteč otvorů: 20 mm
- Upevňovací materiál součástí dodávky.

Šířka mm	Hloubka mm	Výška mm	Balení ks	Objed. č.
háčky				
76	30	46	50	885.05.251
věšáky, háčky				
76	76	123	10	885.05.201



- Povrch. úprava: hnědá patina
- Rozteč otvorů: 20 mm
- Upevňovací materiál součástí dodávky.

Šířka mm	Hloubka mm	Výška mm	Balení ks	Objed. č.
háčky				
76	30	46	50	885.05.151
věšáky, háčky				
76	76	123	10	885.05.101



- Povrch. úprava: zlatá leštěná
- Rozteč otvorů: 20 mm
- Upevňovací materiál součástí dodávky.

Šířka mm	Hloubka mm	Výška mm	Balení ks	Objed. č.
háčky				
76	30	46	50	885.05.851
věšáky, háčky				
76	76	123	10	885.05.801



- Použití: k zavěšení na tyče až do Ø 40 mm
- Materiál: ocel
- Povrch. úprava: leštěný chrom
- Provedení: otočný háček

Šířka mm	Výška mm	Poutko Ø mm	Objed. č.
470	175	13	842.37.200

Balení: 1 ks



- Použití: k zavěšení na tyče až do Ø 40 mm
- Materiál: ocel
- Povrch. úprava: matný chrom
- Provedení: otočný háček

Šířka mm	Výška mm	Poutko Ø mm	Objed. č.
470	175	13	842.37.400

Balení: 1 ks



- Použití: k zavěšení na tyče až do Ø 38 mm
- Materiál: hliník
- Povrch. úprava: stříbrný elox
- Provedení: otočný háček

Šířka mm	Výška mm	Poutko Ø mm	Objed. č.
450	175	12	842.91.900

Balení: 1 ks